

Nr

III

A

B

C

D

E

F

G

H

I

J

K

L

M

N

O

P

R

S

T

U

V

W

X

Y

Z

PODKARPACKIE

KROSNIENSKIE

1. Obiekt zabytkowy

CHAZUPA zw. "LEMKOWSKA" NR. 14

2. Miejscowość

SMOLNIK

gm. LUTOWISKA
4212

3. Wiek

XX

4. Styl

mieszk.

5. Kubatura m³

383

6. Powierzchnia w m²

153

a) zabytkowa:

b) użytkowa:

20. Przynależność administracyjna

a) województwo

RZESZÓW

b) powiat

10-SANOK Bieszczady

c) gmina

KOMARÓWA LUTOWISKA

7. Materiał budowlany

Przed zniszczeniem

Po odbudowie

11. Ilość budynków

1

14. Grunty należące do zabytku:

ha

a) ściany

drewno

12. Ilość kondygnacji

1

a) ogrody stylowe

—

b) sklepienia

13. Użytkowanie wnętrza według ilości:

b) sady i grunty uprawne

—

c) stropy

—

a) izb mieszkalnych

3

c) lasy

—

d) wiązania dachu

—

b) innych pomieszczeń

7

d) wody

—

e) krycie dachu

strzech

c) piwnic

0

e) inne

—

8. Wyposażenie architektoniczne

Niemieckie z prziznaniem.

15. Przeznaczenie pierwotne budynku

miesz. - gosp.

16. Użytkowanie w latach ubiegłych

17. Użytkowanie obecne

miesz. - gosp.

18. Nadaje się do użycia na

9. Autorzy i data budowy i przebudowy

Wzniesione pow. XXV.

(ok. 1913?)

19. Data, rodzaj i stopień zniszczeń i odbudowy

Data

O P I S

Zniszczenia
%Odbudowa
%

VIII.1939 r.

XI.1939 r.

XII.1945 r.

VIII.63

ZANIEPBANA

25. Rejestr zabytku Nr.....

rok..... miejsce przechowywania

26. Nazwa księgi hipotecznej

27. Nr hipoteczny

28. Akta

29. Fotografie

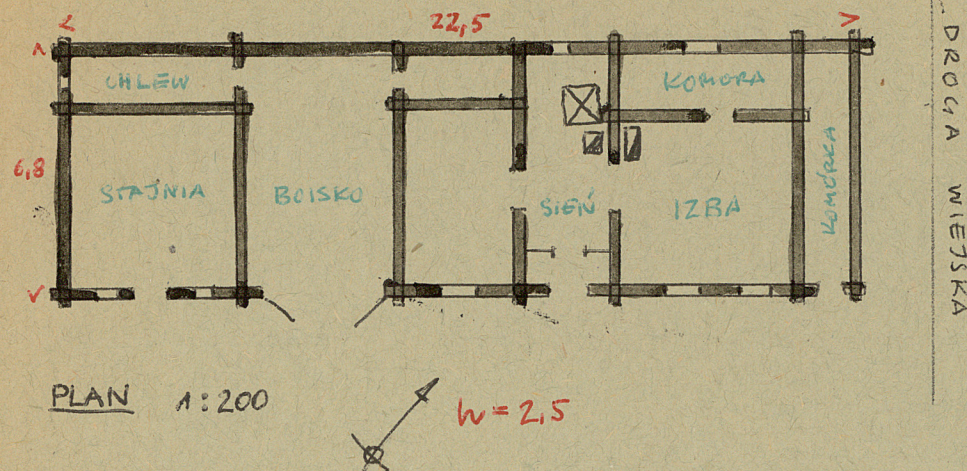
30. Inwentaryzacja pomiarowa

10. Udostępnienie

22.

Z Y X W V U T S R P O N M L K J I H G F E D C B A Nr

31. Szkic sytuacyjny, plan schematyczny, uwagi opisowe, fotografia



32. Przebieg prac konserwatorskich

Rok	Wyszczególnienie prac	K o s z t tys. zł

Usytuowana sąsiaduje do drogi, drewniana, wzniesiona z wydatnymi słupkami, malowana brązowo z białymi posadzi, nakryta dwuspadowym strzech z wydatnym gontem na hebelu i dachem, ściany zaimatowane gontami z przylaszkami gontowymi. Przy ścianie zewnętrznej wsch. dostrzeżono pod przylaszkami kamień. Wnętrze pomieszczenia gosp. pod wspólnym dachem, w mieszkalnych stropach belkowane. Otwory okienne pomalowane nowo, wygięte w znacznej szerokości (60 cm) w belkach podbitych wewnątrz.



35. Uwagi różne



36. Wypełnił dnia VIII. 63

S. B. Kubie The turning

37. Sprawdził dnia