

Nr



A

B

C

D

E

F

G

H

I

J

K

L

M

N

O

P

R

S

T

U

V

W

X

Y

Z

PODKARPAŃSKIE

KROŚNIENSKIE

1. Obiekt zabytkowy

SPICHLERZ PRZY DOMU NR. 7

2. Miejscowość

gm. LUTOWISKA

SMOLNIK 4209

3. Wiek XIX

4. Styl ludowy

5. Kubatura m³ 206. Powierzchnia w m² 30
a) zabytkowa: b) użytkowa:

20. Przynależność administracyjna

a) województwo RZESZÓW

b) powiat /d. JANÓW/ Bieszczady

c) gmina KOMANICA LUTOWISKA

7. Materiał budowlany

Przed zniszczeniem

Po odbudowie

11. Ilość budynków 1

14. Grunty należące do zabytku: ha

a) ściany

drewno + kamień

12. Ilość kondygnacji 2

a) ogrody stylowe

21. Stacja

Nazwa stacji

Odległość od stacji w km

b) sklepienia

kamień

13. Użytkowanie wnętrza według ilości:

b) sady i grunty uprawne

a) kolejowa

W. Luchów

4

c) stropy

drewno

a) izb mieszkalnych

c) lasy

b) autobusowa

Komanica

d) wiązania dachu

drewno

b) innych pomieszczeń 2

d) wody

22. Właściciel i jego adres

e) krycie dachu

Słoma

c) piwnic 1

e) inne

8. Wyposażenie architektoniczne

Profelowane rypce

15. Przeznaczenie pierwotne budynku Spichlerz

16. Użytkowanie w latach ubiegłych

17. Użytkowanie obecne

Spichlerz

18. Nadaje się do użycia na

23. Użytkownik i jego adres

j.w.

9. Autorzy i data budowy i przebudowy

Wzniesione zapewne w 4 ćw. XIX w

19. Data, rodzaj i stopień zniszczeń i odbudowy

Data

O P I S

Zniszczenia %

Odbudowa %

VIII.1939 r.

XI.1939 r.

XII.1945 r.

dobry

VIII.1963

zameglony

10. Udostępnienie

Za zgodę wythonimke ulu

25. Rejestr zabytku Nr.....

rok..... miejsce przechowywania

26. Nazwa księgi hipotecznej

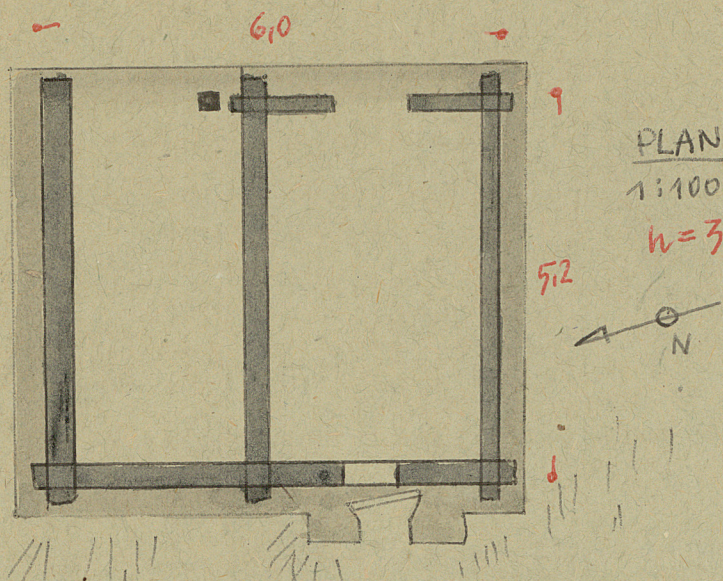
27. Nr hipoteczny

28. Akta

29. Fotografie

30. Inwentaryzacja pomiarowa

31. Szkic sytuacyjny, plan schematyczny, uwagi opisowe, fotografia



Wytychowane na sto-
ku przy drodze wej-
snej w obłocie zapro-
dy nr. 7. Na ruinie
prezabite, dwukon-
dygnacyjowa; domo
murowane z kamienia,
stropiono piwnice z wie-
sien w murach od
drogi; grube mury
z ostatkami wydat-
niejszymi w dołu i pro-
klowanymi w ryse podi achemi dwukon-
dygnacyjnego dachu
krętego strachu z rozstawionymi gontami swyżanymi
z przydługanymi. Wnętrze podzielone na dwie lokalesce.
Stanowi jeden z najlepszych: dobre rozstawione przy-
krycie spichu mieszkanego tymi ludźmi.

32. Przebieg prac konserwatorskich

Rok	Wyszczególnienie prac	K o s z t tys. zł



35. Uwagi różne

34. Inspekcje

36. Wypełnił dnia VIII. 1965

SB G. Tubiaś O. Kretuniewicz

37. Sprawdził dnia