

1. Obiekt zabytkowy

Cerkiew par. p.w. św. Dymitra

2. Miejscowość KROSNIENKIE

Smolnik /Gniatuk/

3. Wiek XVIII

4. Styl: budowlano
malow. typ: bojkowski

5. Kubatura m³ 423,6

6. Powierzchnia w m² 92,6
a) zabytkowa: b) użytkowa:

20. Przynależność administracyjna

a) województwo Białystok
b) powiat Bieszczady /Ustrzyki Dolne/
c) gmina Gutówiska vel Bieszczadki

7. Materiał budowlany przed zniszczeniem po odbudowie

a) ściany drewno

b) sklepienia nie ma
słupowe drewno

c) stropy drewno

d) więzania dachu drewno

e) krycie dachu blachna

11. Ilość budynków 1

12. Ilość kondygnacji 1

13. Użytkowanie wnętrza według ilości:

a) izb mieszkalnych nie ma

b) innych pomieszczeń 5

c) piwnic nie ma

14. Grunty należące do zabytku: ha

a) ogrody stylowe nie ma

b) sady i grunty uprawne nie ma

c) lasy nie ma

d) wody nie ma

e) inne nie ma

21. Stacja nazwa stacji odległość od stacji w km

a) kolejowa Ustrzyki Dł 35

b) autobusowa Ustrzyki Dł w.m. 35 -

22. Właściciel i jego adres Skarb Państwa
własności Kościelna
adres: Wydział Rolnictwa i Leśnictwa PPRN w Ustrzykach Dolnych.

23. Użytkownik i jego adres nie ma

24. Inwestor i jego adres: nie ma

9. Autorzy i data budowy i przebudowy

1791 wzniesiona, 1921 odnowiona,
względnie zniszczona w 1915.

19. Data rodzaj i stopień zniszczeń i odbudowy

Data	O P I S	znisz- czenia o/o	odbu- dowa o/o
VIII. 1939 r.	nie zniszczona		
XI. 1939 r.	nie zniszczona		
XII. 1945 r.	nie zniszczona		
1955	względnie uszkodzona		
1963.	stan dobry, zaniedbana	15	
1968-69r.	konserwacja		

25. Rejestr zabytku nr nie ma

rok _____ miejsce przechowywania

26. Nazwa księgi hipotecznej 27. Numer hipoteczny

nie ma nie ma

28. Akta nie ma

29. Fotografie nie ma

30. Inwentaryzacja pomiarowa nie ma

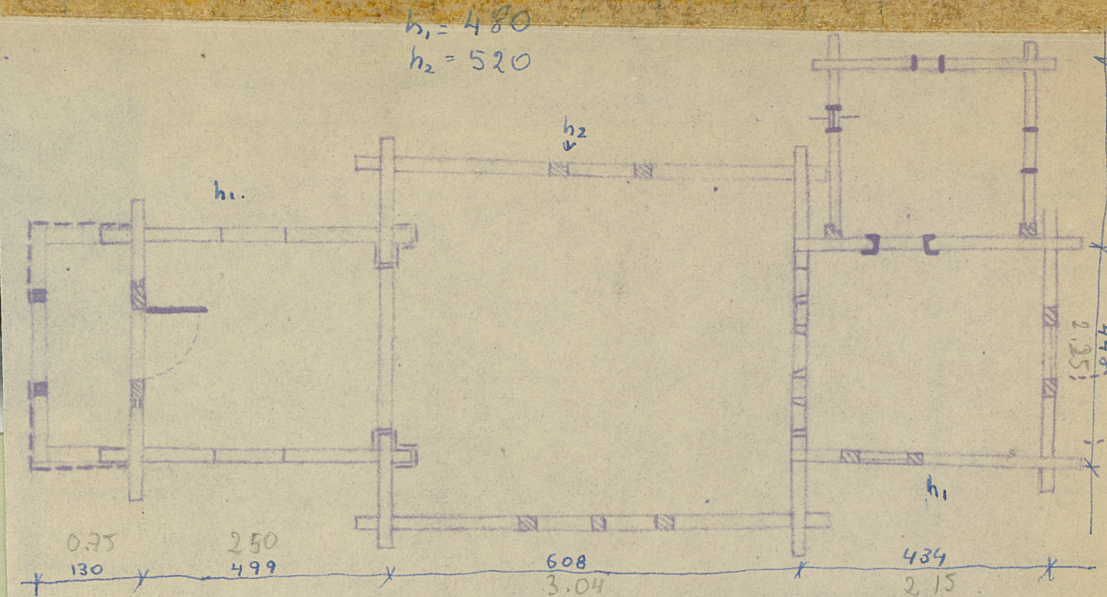
10. Udostępnienie state

cerkiew otwarta



otoczeniu drzew. Orientowana,
drewniana, konstrukcji zrębowej, zwężająca się
obłąp. Trójdzielną: prostokątne prezbiterium
z zakręstą od pr. szersza prostokątna nawę
oraz prostokątny babiniec z przedsionkiem^{*)}
wspartym na rycinach. Wewnątrz bielona, nad
prezbiterium i nawę kopułki, nad babiniec
porozne sklepienie kolebkowe. Zewnątrz
obszalowana, wokół cerkwi soboty na rycinach
dachy brogowe, nad zakręstą i przedsionkiem
pulpitowe.

Bez podmurowania. Cerkwie meliora kopułkami -
słogowymi, na litonych dachy brogowe. Tame-
ne. Kopułki od wnętrza widoczne w ci. najniższej.
szczy i cz. wieżowej. Nad ci. katechumenów porozne
sklepienie kolebkowe.



33. Kos.
w tys



ski (P.I.S.)
iak (W.K.Z.)
(W.K.Z.)
J.K.Z.)
(W.K.Z.)
(W.K.Z.)

30. VI. 1965. B. Tondos

35. Uwagi różne Data wzniesienia
wygryta na nadproziu: „1791: M6CA:
4A ABPXC: DHA-1:”

Katalog Zabytków Sakrali
*) „predsionek” - ozalowana sobota.

36. Wypełnił dnia wrzesień 1955
Byrkowski Ryszard

37. Sprawdził dnia uzup. 30. IX. 1959
spr. 30. VI. 1963. B. Tondos



otoczeniu drzew. Orientowane,

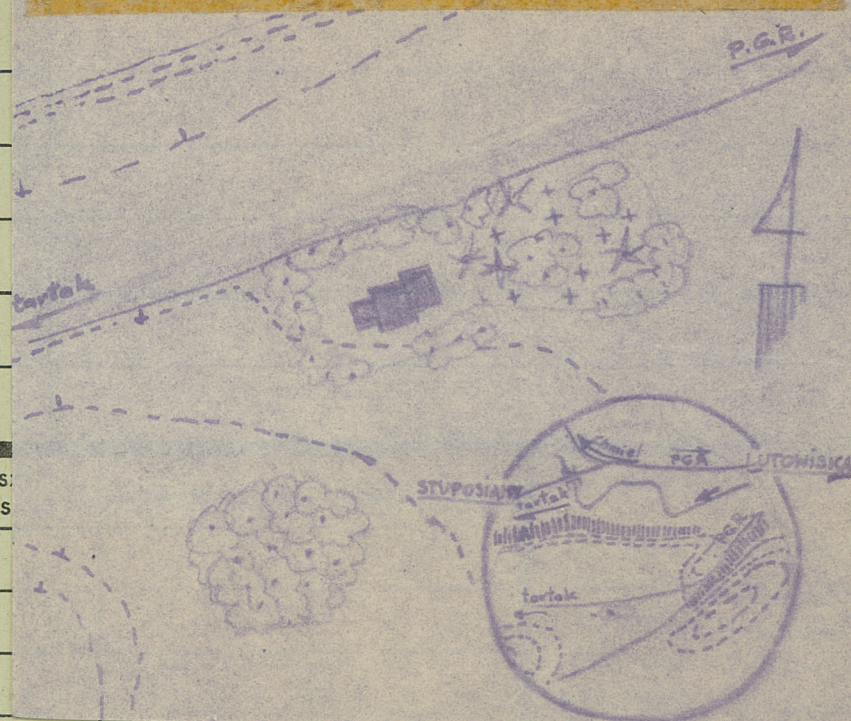
Drewniana, mansardowej konstrukcji, zwężająca się ku górze. Trójprętowa: prostokątne prezbiterium z zakręstą od pn. szersza prostokątna nawa oraz prostokątny babiniec z przedsionkiem^{*)} wspartym na rycinach. Wewnątrz bielona, nad prezbiterium i nawę kopułki, nad babiniec porożne sklepienie kolebkowe. Zewnątrz oszalowana, wokół cerkwi soboty na rycinach Dachy brogowe, nad zakręstą i przedsionkiem pulpitowe.

Bez podmurowania. Cerkwie przykryta kopułkami - slegowymi, na których dachy brogowe. Tęże- me. Kopułki od wnętrza widoczne w ci. najniższ- szej i cz. wyższej. Nad ci. katechumenów porożne sklepienie kolebkowe.

zebieg prac konserwatorskich. Do r. 1959. prac konserwatorskich nie prowadzono.

Wyszczególnienie prac

Koszt
tys. zł



33. Koszt
w tys

ski (P.I.S.)
iak (W.K.Z.)
(W.K.Z.)
J.K.Z.)
(W.K.Z.)
(W.K.Z.)

30. XVI. 1965. B. Tondos

35. Uwagi różne Data wzniesienia
wygryta na nadproziu: „1791: M6CA:
4A ABPXC: DHA-1:”

Katalog Zabytków Sakralnych

*) „predsionek” - oszalowana sobota.

36. Wypełnił dnia wrzesień 1955

Bykowski Ryszard

37. Sprawdził dnia uzup. 30. IX. 1959

sp. 30. VI. 1963.

B. Tondos

zbieg prac konserwatorskich Do r. 1959. prac konserwatorskich nie prowadzono.

Wyszczególnienie prac

Koszt
tys. zł

33. Koszty
w tys. zł

przewidywane

rzeczywiste

34. Inspekcje

IX. 1955. R. Brykowski (P.I.S.)
VII. 1956. A. Sataczak (W.K.Z.)
19.VI. 1958. F. Wolski (W.K.Z.)
VIII. 1958. J. Tur (W.K.Z.)
27.IX. 1959. B. Tondos (W.K.Z.)
30.VI. 1963. B. Tondos (W.K.Z.)

35. Uwagi różne Data wzniesienia

wygoty na nadproziu: „1791: M6CA:
4A ABPXC: DHA-1:”

Katalog Zabytków Sakrali

*) „predsionek” - ornatowana sobota.

36. Wypełnił dnia wrzesień 1955

Brykowski Ryszard

37. Sprawdził dnia uzup. 30.IX.1959

30.VI. 1963.
B. Tondos

Opis:

Wzniesiona na wzgórzu w otoczeniu drzew. Orientowana.
Drewniana, konstrukcji zrębowej, zwężająca na
obłap. Trójdzielną: prostokątne prezbiterium
z zakręstia od pn. szersza prostokątna nawia
oraz prostokątny babiniec z przedsionkiem^{*)}
wspartym na rycinach. Wewnątrz bielona, nad
prezbiterium i nawą kopuły, nad babiniec
porozne sklepienie kolebkowe. Zewnątrz
oszalowana, wokół cerkwi soboty na rycinach
dachy bogowe, nad zakręstia i przedsionkiem
pulpitowe.

Bez podmurowania. Cerkwie pulpitowa kopułowa i
słogowymi, na łbony dachy bogowe. Tame-
ne. Kopuły od wnętrza widoczne w cz. najniższej.
szczyt i cz. wieżowca. Nad cz. katechumenów porozne
sklepienie kolebkowe.

Nr

A

B

C

D

E

F

G

H

I

K

L

M

N

P

R

S

T

U

V

W

X

Y

Z

1. Obiekt zabytkowy

Cerkiew par. pw. św. Michała

2. Miejscowość

Smolnik /Cminstuk/.

3. Wiek

XVIII

4. Styl: budownictwo
ludowe - typ bojkowski5. Kubatura m³6. Powierzchnia w m²

a) zabytkowa:

b) użytkowa:

20. Przynależność administracyjna

a) województwo

Rzeszów

b) powiat

Ustrzyki Dolne

c) gmina

Lutowiska vel Szwarcenka

7. Materiał
budowlanyprzed
zniszczeniempo
odbudowie

11. Ilość budynków

1

14. Grunty należące do
zabytku:

ha

a) ściany

drewno

b) sklepienia

nie ma

c) stropy

drewno

d) więzania dachu

drewno

e) krycie dachu

blacha

12. Ilość kondygnacji

1

13. Użytkowanie wnętrza
według ilości:

a) izb mieszkalnych

nie ma

b) nnych pomieszczeń

5

c) piwnic

nie ma

a) ogrody stylowe

nie ma

b) sady i grunty uprawne

nie ma

c) lasy

nie ma

d) wody

nie ma

e) inne

nie ma

21. Stacja

nazwa stacji

odległość od
stacji w km

a) kolejowa

Ustrzyki Dl.

35

b) autobusowa

Ustrzyki Dl.

35

22. Właściciel i jego adres

własność - kościelna.

23. Użytkownik i jego adres

nie ma

24. Inwestor i jego adres:

nie ma

25. Rejestr zabytku nr

nie ma

rok _____ miejsce przechowywania

26. Nazwa księgi hipotecznej

nie ma

27. Numer
hipoteczny

nie ma

28. Akta

nie ma

29. Fotografie

nie ma

30. Inwentaryzacja pomiarowa

nie ma

8. Wyposażenie architektoniczne

skromne - zniszczone

15. Przeznaczenie pierwotne budynku

sakralne - cerkiew gr. - kat.

16. Użytkowanie w latach ubiegłych

cerkiew

17. Użytkowanie obecne

nie użytkowana - opuszczona

18. Nadaje się do użycia na:

cele kultowe

9. Autorzy i data budowy i przebudowy

1791 wzniesiona, 1921 odnawiana,
wewnętrzne zapewne w 1915.

19. Data rodzaj i stopień zniszczeń i odbudowy

Data

O P I S

znisz-
czenia
o/oodbu-
dowa
o/o

VIII. 1939 r.

nie zniszczona

XI. 1939 r.

nie zniszczona

XII. 1945 r.

nie zniszczona

1955

wewnętrzne uszkodzone;

10. Udostępnienie

stałe

31. Szkic sytuacyjny, plan schematyczny, uwagi opisowe, fotografia



32. Przebieg prac konserwatorskich

rok	Wyszczególnienie prac	Koszt tys. zł

33. Koszty
w tys. zł

przewidywane

rzeczywiste

34. Inspekcje

35. Uwagi różne Data wzmieszenia
wzrostu na nadproziu: " 1751: M5CA=
4A AB78C: DHA-1: "

Katalog Gaby Hkaiw Satehi

36. Wypełnił dnia wrzesień 1955

Brykowskiej Ryżnord

37. Sprawdził dnia

Opis:

Wzniesiona na wzniesieniu w otoczeniu drzew. Orientowana.
Drewniana, konstrukcji zrębowej, przygotowana na obłap.
Trójnurtowa: prostokątne prezbiterium z zakręstą
od pn., szersza prostokątna nawa, oraz prostokątny
babiniec z przedsionkiem wspartym na słupach.
Wewnątrz białym, nad prezbiterium i nawą kopuła,
nad babiniecem górsze sklepienie kolebkowe,
Zewnątrz oszalowana, wokół cerkwi soboty
na słupach. Dachy brogowe, nad zakręstą
i przedsionkiem pulpitowe.