

Nr

A

B

C

D

E

F

G

H

I

J

K

L

M

N

O

P

R

S

T

U

V

PODKARPACKIE

W

X

Y

Z

1. Obiekt zabytkowy

287/2 D. SPICHRZ DWORSKI

2. Miejscowość

gm. JASTO

2419

TRZCINICA

3. Wiek

XIX

4. Styl

cechy
klasycyzmu5. Kubatura m³

2920

6. Powierzchnia w m²

a) zabytkowa: 365 b) użytkowa:

20. Przynależność administracyjna

a) województwo: reszowskib) powiat: zajętoc) gmina: JASTO Trzcinica Miejscowość7. Materiał
budowlanyPrzed znisz-
czeniemPo
odbudowie

11. Ilość budynków

1

14. Grunty należące do zabytku:

ha

a) ściany

cegła
i kamień

12. Ilość kondygnacji

2

a) ogrody stylowe

b) sklepienia

-

13. Użytkowanie wnętrza
według ilości:

b) sady i grunty uprawne

c) stropy

drewn.

a) izb mieszkalnych

-

c) lasy

d) wiązania
dachu

-

b) innych pomieszczeń

2

d) wody

e) krycie dachu

dachówka

c) piwnic

2

e) inne

21. Stacja

Nazwa stacji

Odległość
od stacji
w km

a) kolejowa

Przysielu 3

b) autobusowa

w/m.

22. Właściciel i jego adres

Pan'ska

23. Użytkownik i jego adres

Szkoła Pol-
-nica w Trzcinicy

24. Inwestor i jego adres

8. Wyposażenie architektoniczne
drzwi
żelazne ozdobnie kutę
z motywem rosetki (v. 18?)

15. Przeznaczenie pierwotne budynku

spichrz dworski

16. Użytkowanie w latach ubiegłych

w

17. Użytkowanie obecne

w

18. Nadaje się do użycia na

w

9. Autorzy i data budowy i przebudowy

XX zabudowanie powst. w
l. 18 z dworem z pow. XIX w.

19. Data, rodzaj i stopień zniszczeń i odbudowy

Data

O P I S

Znisz-
czenia
%Odbu-
dowa
%

VIII.1939 r.

XI.1939 r.

XII.1945 r.

1961 r.

1963

Stan zachowania dobry

zamek dworski

Zamek dworski: mury z. spichrz z tylnymi
opadającymi, brzoła w kamie
drzwi i dach

20

25. Rejestr zabytku Nr

A-45

rok

miejsce przechowywania

26. Nazwa księgi hipotecznej

27. Nr hipo-
teczny

28. Akta

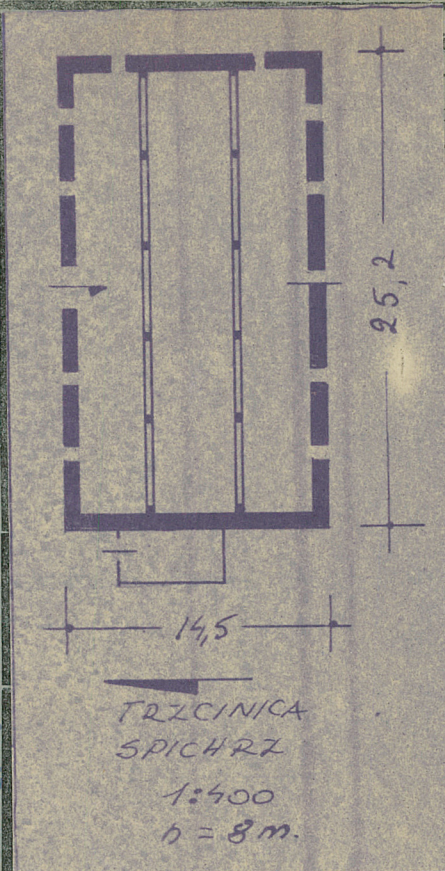
29. Fotografie

30. Inwentaryzacja pomiarowa

31. Szkic sytuacyjny, plan schematyczny, uwagi opisowe, fotografia



Spichrz usy-
-tuowany na
płn. od parku
i browaru,
muruwany z
kamienia i
cegły, tylnowa-
-ny, prostokąt-
-ny, piętrowy,
czesciowo
podpiwni-
-czony, dach
siodłowy łaty
dachówko,
szczyty murowa-
-ne, nie wyodrę-
-nione gzymsem
bez stopy, z 2
szeregowymi
okienkami o
klinowych archi-
-woltach.



Główny międzykondygnacyjny nie profilowany, oko-
-ły regularnie rozmieszczone, prostokątne, bez ce-
-rambryk odcinkowo, na I p. nieco mniejsze
niż na parterze. Na osi od płn. otwór wejści-
-owy ramienisty odcinkowo na parterze i dalej sam
na I p. skrzyżny pierwotnie do wyciągu zbroja.
W wejściu na parterze drzwi żelazne o podobie-
-ństwie z wrotaami kucyowymi. Wykreślenie.

35. Uwagi różne



37. Sprawa dnia

4.63 Jadnija Jurach

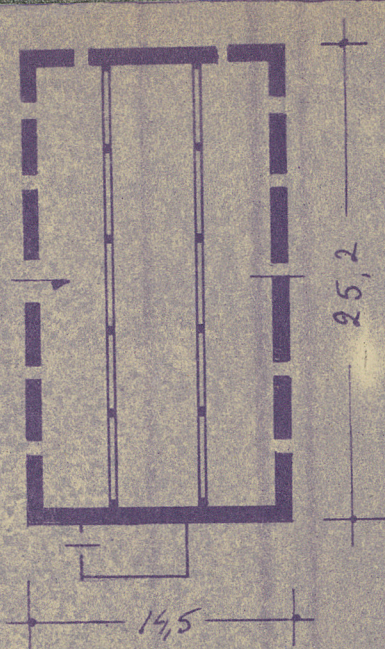
31. Szkic sytuacyjny, plan schematyczny, uwagi opisowe, fotografia



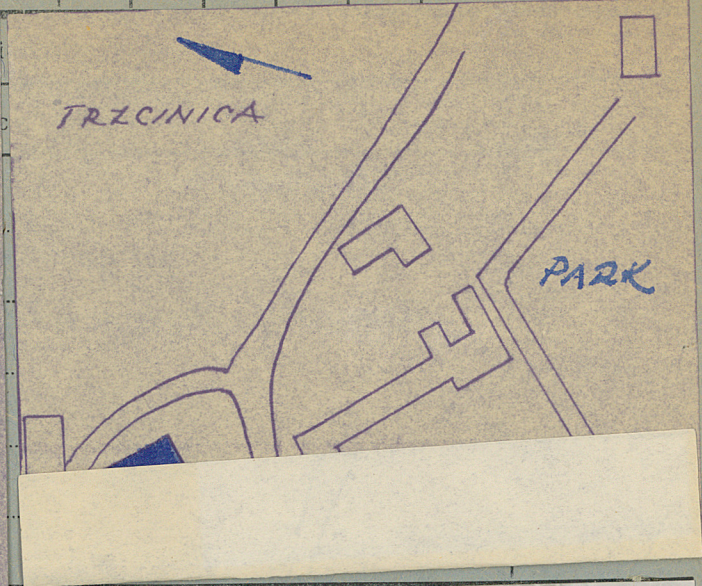
Spichrz usy-
-tuowany na
płn. od perłm
i browaru,
murowany z
kamienia i
cegły, tyłowa-
-ny, prostokąt-
-ny, piętrowy,
czesciowo
podpiwni-
-cony, dach
siodłowy kłty
dachówko,
szczyty mura-
-ne, nie wyodko-
-nione gipsem
ber stny, z 2
szeregowymi
okienkami o
kalinowych archi-
-woltach.



Główny międzybiodzienny, nie profilowany, oko-
-ny regularnie rozmieszczone, prostokątne, bez ce,
ramiennie odcinkowo, na 5 p. nieco mniejsze
niż na parterze. Na osi od płn. otwór wejści-
-wy ramiennie odcinkowo na parterze i dalej sam
na 5 p. szczyty pierwotnie do wyciągu zbroja.
W wejściu na parterze drzwi z ciemnym orłobnie
lank 2 wroblem lankowymi. Wykre jednoznaczne.



TRZCINICA
SPICHRZ
1:400
n = 8 m.



Rzeczywiste

35. Uwagi różne



37. Sprawdzik dnia
4.63 Jadrna Jurach

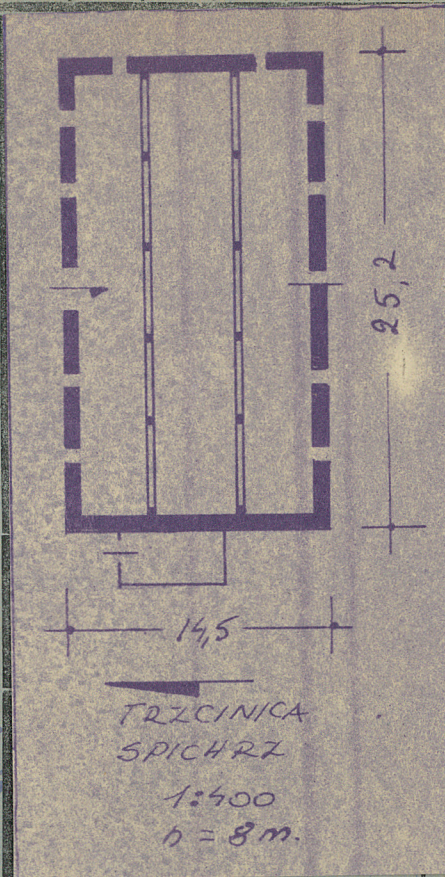
31. Szkic sytuacyjny, plan schematyczny, uwagi opisowe, fotografia



Spichrz usy-
-tuowany na
płn. od porceli
i browaru,
muruwany z
kamienia i
cegły, tylnowa-
-ny, prostokąt-
-ny, piętrowy,
podpiwni-
-czony, dach
siodłowy, łaty
dachówki,
szczyty murowa-
-ne, nie wyodrę-
-nione gzymsem
bez stopy, z 2
szeregowymi
oknami o
kółkach
wolutach.



Główny międzybłockowy, nie profilowany, oko-
-ły regularnie rozmieszczone, prostokątne, bez ce-
-rambryt odcinkowo, na 5 p. nieco mniejsze
niż na parterze. Na osi od płn. otwór wejści-
-owy ramienisty odcinkowo na parterze i dalej sam
na 5 p. skrzyżny pierwotnie do wyciągu zbroja.
W wejściu na parterze drzwi z ciemnym okładem
lunet z wolutami łukowymi. Wystrój jednokolumnowy.



Rzeczywiste



35. Uwagi różne

36. Wypełnił dnia 14.1967-
J. A. Czerepinscy

37. Sprawdził dnia
4.63 Jadrna Jurach