

Nr

III

A

B

C

D

E

F

G

H

I

J

K

L

M

N

O

P

R

S

T

U

V

W

X

Y

Z

PODKARPACZKIE

1. Obiekt zabytkowy

1811

POZA SPISER

D. PALAC

OFICYNIA

proponuje B02
skreślenie ze spisu

2. Miejscowość

gm. JASTO

1418

TRZCINICA

3. Wiek

Zapew. w. XVIII

4. Styl

klasycyst.

5. Kubatura m³

720

6. Powierzchnia w m²

a) zabytkowa:

b) użytkowa:

120

20. Przynależność administracyjna

a) województwo

polskie

b) powiat

jasielski

c) gmina

Mogilowice JASTO

7. Materiał budowlany

Przed zniszczeniem

Po odbudowie

11. Ilość budynków

2

14. Grunty należące do zabytku:

ha

a) ściany

kamień i cegła

12. Ilość kondygnacji

1

a) ogrody stylowe

ok. 3

b) sklepienia

cegła

13. Użytkowanie wnętrza według ilości:

b) sady i grunty uprawne

-

c) stropy

-

a) izb mieszkalnych

3

c) lasy

-

d) wiązania dachu

drewno

b) innych pomieszczeń

1

d) wody

-

e) krycie dachu

dachówka

c) piwnic

3

e) inne

-

8. Wyposażenie architektoniczne

Sklepienia kolebkowe z lunetami. Pilastry. Ozdobne obramienia okien. Gzyms koronujący.

15. Przeznaczenie pierwotne budynku

mieszkalne

16. Użytkowanie w latach ubiegłych

"

17. Użytkowanie obecne

"

18. Nadaje się do użycia na

"

9. Autorzy i data budowy i przebudowy

Wzniesiony zapewne w. XVIII. Przebudowany w. XIX, oraz gruntownie /po częściowej rozbiórce/ ok. 1960.

19. Data, rodzaj i stopień zniszczeń i odbudowy

Data

O P I S

Zniszczenia %

Odbudowa %

VIII.1939 r.

XI.1939 r.

XII.1945 r.

1963

Zaniedbane i częściowo uszkodzone.

Stan zachowania pozostałych po rozbiórce partii dobry.

25. Rejestr zabytku Nr

A-45

4.07.1939

rok..... miejsce przechowywania

26. Nazwa księgi hipotecznej

27. Nr hipoteczny

28. Akta

29. Fotografie

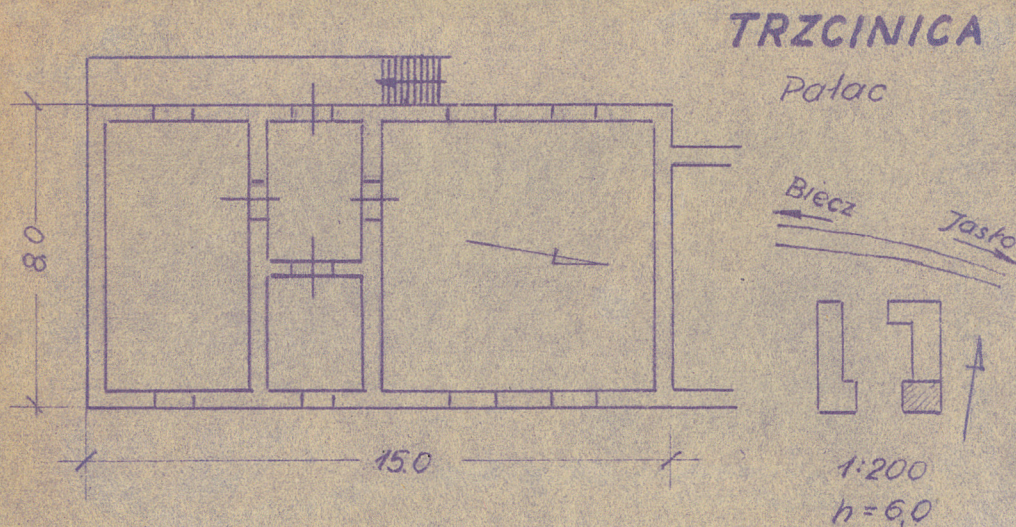
30. Inwentaryzacja pomiarowa

10. Udostępnienie

Klucze u kierownika szkoły

w/m

31. Szkic sytuacyjny, plan schematyczny, uwagi opisowe, fotografia



D. PAŁAC w otoczeniu obecnie krajobrazowego parku, z resztkami ogrodzenia murowanego ozdobionego wazonami. Wzniesiony w pñ.-zach. części wsi przy trakcie Jasło-Biecz. Murowany z kamienia i cegły o ścianach otynkowanych. Z dawnego pałacu, założonego zapewne na planie podkowy lub z dwóch-na planach węgielnicy-skrzydeł ustawionych naprzeciw siebie, po rozbiórce i gruntownej przebudowie, charakter zabytkowy zachował dwa krótkie skrzydła położone symetrycznie u wejścia na dawny dziedziniec pałacowy, o identycznej architekturze. Na ramię prostokątów z gankami od strony podwórza. Jednokondygnacyjne, na wysokich piwnicach, sklepionych kolebkowo z lunetami. Układ wnętrz silnie przerobiony jedno i dwutraktowy. Elewacje dłuższe czteroosiowe, krótsze dwuosiowe o regularnym rozłożeniu osi, zaakcentowane na narożach szerokimi pilastrami, z profilowanym gzymsem koronującym. Okna w płaskich obramieniach z ozdobnie wypracowanymi w tynku nadokiennikami. Dachy czterośpadowe, kryte dachówką.

Bibl. J. Trykowski, O. Zagórowski, Katalog Zab. Sztuki pow. jasielskiego, m. in. 1963

32. Przebieg prac konserwatorskich

Rok	Wyszczególnienie prac	Koszt tys. zł



35. Uwagi różne

36. Wypełnił dnia

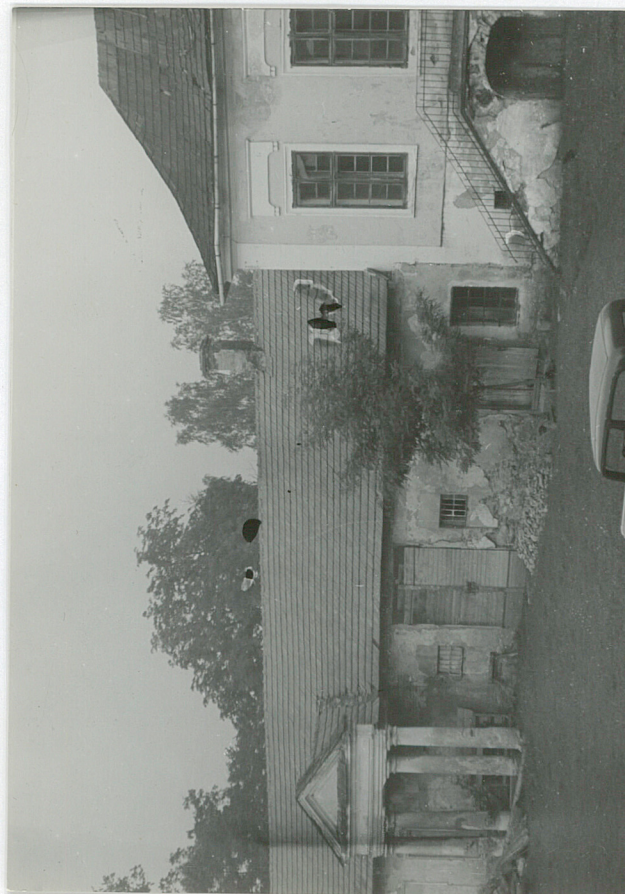
VII 1963 Jadwiga Jurczak

37. Sprawdził dnia

1. Miejscowość <u>Trzcianica</u>	5. Obiekt (nazwa jak w karcie) <u>DWÓR RYCEBSKI</u>	6. Zawartość wkładki (nazwa materiału uzupełniającego)
2. Gmina <u>Jasto</u>		
3. Powiat <u>iasieński</u>		
4. Województwo <u>podkarpackie</u>		



prawe skrzydło
fot. L. Dąb, 1948 r.



prawe skrzydło - widok od podwórza
fot. L. Dąb, 1948 r.



prawe skrzydło - widok od podwórza
fot. L. Dąb, 1948 r.

Wkładkę założył: 15.07.2008 r.
(imię, nazwisko, data)

Miejsce przechowywania negatywów



lewe skrzydło od strony podwórca
fot. L. Dąbr, 1948 r.