

1. Obiekt

DOM MIESZKALNY (KAMIENICA), ul. KLASZTORNA 12

2. Czas powstania

1898 r.

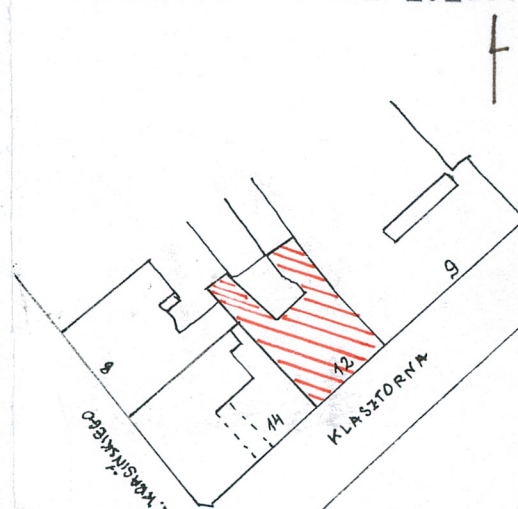
3. Miejscowość

PRZEMYŚL

11. Zdjęcia rzut przekrój sytuacja orientacja



SYTUACJA SKALA 1:1000



4. Adres 37-700 Przemyśl  
ul. Klasztorna d. Zubrzyckiego 12  
nr hipoteczny KW. [REDACTED]

5. Przynależność administracyjna

województwo podkarpackie

gmina Przemyśl

6. Poprzednie nazwy miejscowości

7. Przynależność administracyjna 1. VI. 1975 r.

województwo rzeszowskie,

powiat przemyski

8. Właściciel i jego adres



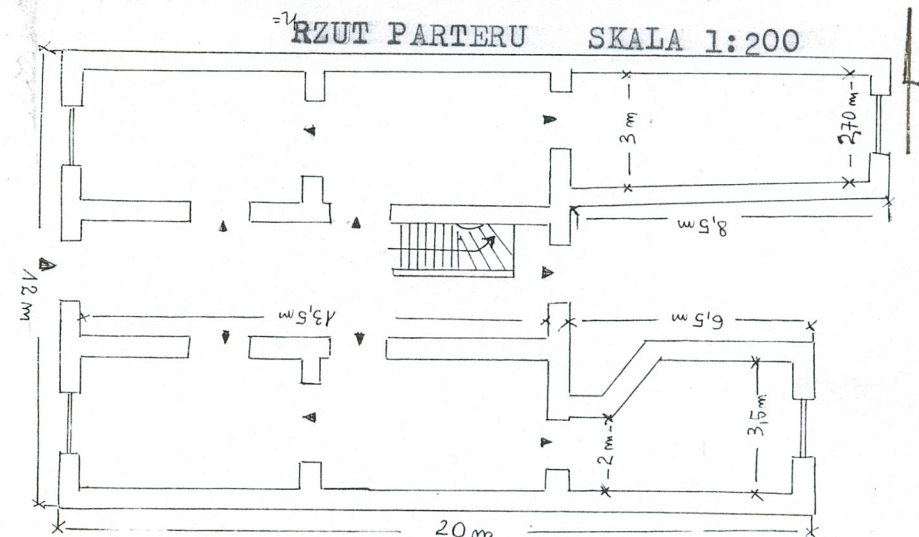
9. Użytkownik i jego adres

j.w.

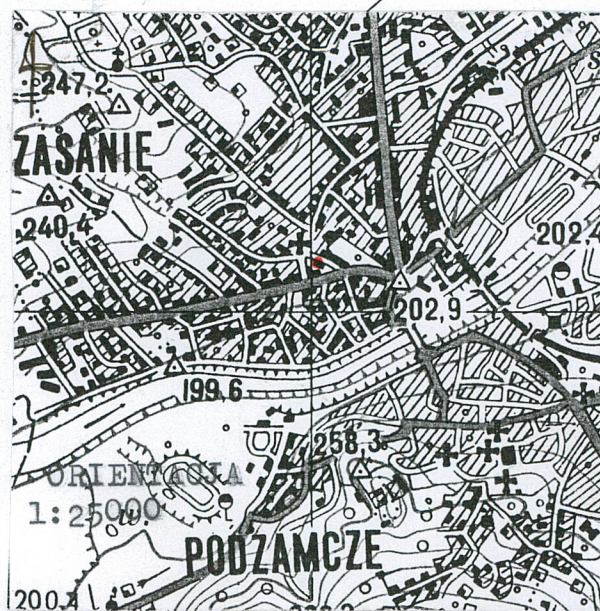
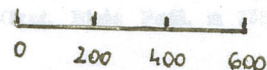
10. Rejestr zabytków

Nr A-287 data 10.02.1988r

RZUT PARTERU SKALA 1:200



h = 7 m





12. Autorzy, historia obiektu, określenie stylu.

Zbudowana w 1898 roku.

Właścicielami jej byli Rudolf i Rozalia Kosteccy. Następnie sukcesorzy - Wanda Kostecka-Wończyk a obecnie [REDACTED]

13. Opis (sytuacja, materiał i konstrukcja, rzut, bryła, elewacje, wnętrze wyposażenie instalacje)

Usytuowana od wschodniej strony ul. Klasztornej, w zwartej zabudowie, sąsiaduje od północy z budynkiem nr 10 a od południa z usługowym nr 14, na wąskiej ogrodzonej działce, z małym dziedzińcem w środku.

Zbudowana z cegły, tynkowana, dach pokryty blachą, konstrukcja dachu drewniana, płatwiowo-kleszczowa.

stropy: w piwnicy z cegły - beczkowe, pozostałe - drewniane, płaskie.

posadzki: piwnice - wylewka cementowa, korytarze, kuchnie i wc - płytki ceramiczne (nowe) i parkiet, pozostałe - parkiet

klatka schodowa - zabiegowa, drewniana, poręcz - drewniane tralki

stolarka - drzwi zewnętrzne nowe, drewniane, dwuskrzydłowe, płycinowe, wewnętrzne - z okresu budowy, dwu i jednoskrzydłowe - płycinowe, pełne,

okienna - nowa, wykonana z pcv.

Założona na rzucie w kształcie litery U. Wnętrze trójosiowe dwu i trzytraktove. Na osi środkowej wejście główne prowadzące do sieni, która w drugim trakcie mieści zabiegową klatkę schodową prowadzącą na I piętro.

Lokalności mieszkalne usytuowane są na osiach bocznych, połączone są zarówno korytarzowo jak amfiladowo. Od tyłu skomunikowane gankiem zewnętrznym.

Bryła - dwukondygnacyjowa, w części podpiwniczona, dach dwuspadowy i jedno-spadowy.

Elewacja feontowa-zachodnia - 5-osiowa, dwukondygnacyjowa ze ścianką kolankową o podziałach horyzontalnych w formie prostych gzymsów i glifów. Okna obramione opaskami profilowanymi i z płyciną nadokienną zaś na I p. nad płyciną dodatkowo profilowany nadokiennik. Na osi środkowej wejście główne, cofnięte po schodkach, nad nim na I p. balkon usytuowany na ozdobnych, tynkowanych wspornikach z metalową, kutą balustradą. Ścianka kolankowa rozczłonkowana prostokątnymi płycinami.

Elewacja tylna - 5-osiowa, dładka, z zewnętrzną, drewnianą galerią komunikacyjną na I piętrze, z balustradą metalową, kutą.



14. Kubatura

1.590 m<sup>3</sup>

15. Powierzchnia użytkowa

424 m<sup>2</sup>

16. Przeznaczenie pierwotne

mieszkalne

17. Użytkowanie obecne

mieszkalne

19. Stan zachowania (fundamenty, ściany zewnętrzne, ściany wewnętrzne, sklepienia, stropy konstrukcje dachowe, pokrycie dachu, wyposażenie i instalacje)

Stan bardzo dobry.

18. Prace budowlane i konserwatorskie, ich przebieg i dokumentacja

W latach 90-tych wymieniono stolarkę okienną i wykonano elewację budynku.

20. Najpilniejsze postulaty konserwatorskie

Zachować istniejący wystrój wnętrza i elewacji.



21. Akta archiwalne (rodzaj akt, numer i miejsce przechowania)

22. Bibliografia

- Sąd Rejonowy w Przemyślu, Wydział Ksiąg Wieczystych
- Wykaz placów i ulic w mieście Przemyślu 1885-1932, Przemyśl, 1932

23. Źródła ikonograficzne i fotografla (rodzaj, miejsca przechowania, sygnatury)

24. Uwagi różne

25. Opracował  
tekst

mgr Halina JURJEWICZ, wrzesień 2001 r.

Imię, nazwisko, data, podpis

plany, rysunki

mgr Halina JURJEWICZ, wrzesień 2001 r.

Imię, nazwisko, data, podpis

zdjęcia fotogr.

mgr Halina JURJEWICZ, wrzesień 2001 r.

Imię, nazwisko, data, podpis

miejsce przechowania negatywów WO SOZ w Przemyślu

Karta po wypełnieniu podlega ochronie na podstawie przepisów prawa autorskiego

26. Adnotacje o inspekcjach, informacje o zmianach (daty, imiona i nazwiska wypełniających)

27. Załączniki

wkładka - 1



1. Miejscowość

PRZEMYŚL

2. Obiekt (nazwa jak w karcie)

Kamienica, ul. Klasztorna 12

3. Zawartość wkładki (nazwa obiektu lub materiału uzupełniającego)



elewacja boczna - południowa

Wkładkę założył: mgr Halina JURJEWICZ, wrzesień 2001 r. *slj*  
(imię i nazwisko, data)

Miejsce przechowywania negatywów: WO SOZ w Przemyśle