

1. Obiekt

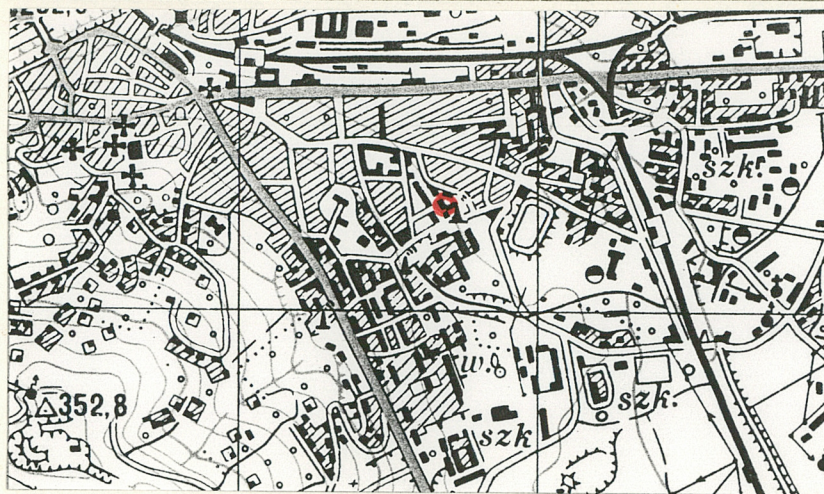
DOM MIESZKALNY (WILLA)
przy ul. Kilińskiego 11

2. Czas powstania

1914-1918

3. Miejscowość

P R Z E M Y Ś Ł



4. Adres 37-700 Przemyśl
ul. Kilińskiego 11

nr hipoteczny

5. Przynależność administracyjna

województwo przemyskie

gmina Przemyśl

6. Poprzednie nazwy miejscowości

7. Przynależność administracyjna 1. VI. 1975 r.

województwo rzeszowskie

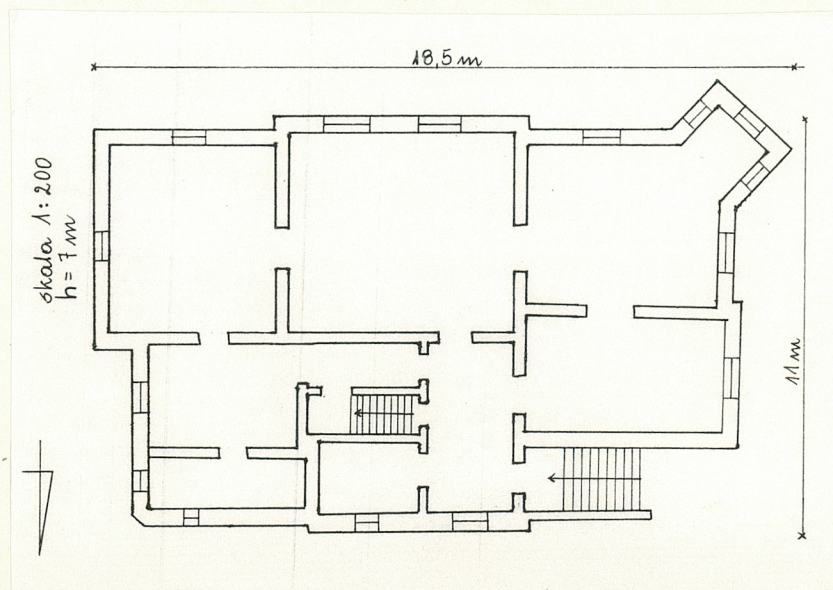
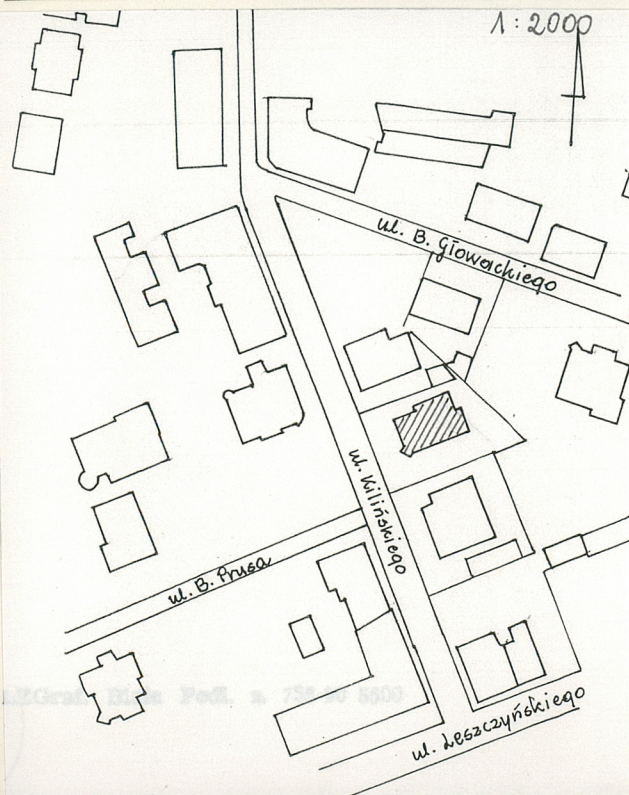
powiat przemyski

8. Właściciel i jego adres

9. Użytkownik i jego adres

10. Rejestr zabytków

Nr A-592 data 24.02.1993 r.



12. Autorzy, historia obiektu, określenie stylu.

Budowa willi została rozpoczęta w 1914 r. przez właściciela i zarazem projektanta - arch. Władysława Weryhę Darowskiego, jednego z najwybitniejszych architektów przemyskich przełomu XIX)XX w. Budynek nigdy nie został wykończony (pozostał bez wystroju elewacji) gdyż Darowski zmarł w 1918 r. Po nim willa była w posiadaniu jego córki, potem przeszła na własność obecnych właścicieli - wnuczek Darowskiego. Od czasu powstania nie przechodziła większych remontów. Zachowała swój charakter eklektycznej willi podmiejskiej.

13. Opis (sytuacja, materiał i konstrukcja, rzut, bryła, elewacje, wnętrze wyrośnięcie instalacje)

Sytuacja: budynek usytuowany w dzielnicy willowej wschodniej części miasta, przy ulicy Kilińskiego. Wolnostojący, elewacją frontową zwrócony na zachód. Otacza go niewielki ogródek odgradzony od ulicą metalową siatką.

Materiał: zbudowany z cegły, na zewnątrz nie otynkowany (tynk tylko na poziomie suteryn). Stropy - w piwnicach sklepienia o nieznacznym łuku odcinkowym, w mieszkaniach stropy płaskie, drewniane z fasetami. Więźba dachowa drewniana konstrukcji krokwiowo - płatwiowej. Dach kryty dachówką, dach wieżyczki i kopułki nad schodami pokryty blaszaną łuską. Posadzki - w piwnicach glino-bitka i posadzka betonowa, w suterynach płytki terakotowe, w sieni ozdobne płytki ceramiczne, w mieszkaniach - stare parkiety "jodełka". Schody - przy elewacjach (zewnątrzne) - jednobiegowe, betonowe; w klatce schodowej - jednobiegowe, łamane, stopnie drewniane, balustrada metalowa, ozdobna. Drzwi - wejściowe do sieni i do piwnic - dwuskrzydłowe, płycinowe, dekoracyjne; w mieszkaniach - dwuskrzydłowe, płycinowe, w profilowanych ościeżnicach oraz jednoskrzydłowe, płycinowe. Okna - ościeżnicowe, polskie, podwójne, czterokwaterowe, w poziomie poddasza - okienka owalne, w wieżyczce - okienka typu "wole oka".

Rzut: bazujący na rzucie prostokąta z wyodrębniającym się ustawionym ukośnie w narożu pld.-zach. ryzalitem wieżyczki. Część frontowa węższa, część środkowa lekko zryzalitowana z obu stron, w elewacji wschodniej ryzalit pomieszczenia pld.-wsch. Układ pomieszczeń trzytraktowy i dwupasmowy. Komunikacja pomieszczeń amfiladowa a także każde pomieszczenie dostępne z umieszczonej w trakcie środkowej sieni z klatką schodową.

Bryła: jednokondygnacyjna wsparta na wysokich piwnicach - suterynach. Zróżnicowana - w narożu pld.-zach. wieżyczka nakryta 4-połaciowym dachem wieżowym, łamanym, zwieńczonym iglicą, z okienkami "wole oko" w połaciach. Oprócz elewacji wsch. wszystkie podniesione są w części środkowej poprzez szczyty, wszędzie też (oprócz elewacji frontowej) przystawione są schody zewnętrzne. Schody główne usytuowane są przy elewacji pld.- prowadzą do arkadowej loggi zaakcentowanej baniastą kopułą.

Elewacje: wszystkie elewacje nietynkowane, niesymetryczne i pozbawione dekoracji architektonicznej. Wszystkie jednokondygnacyjne wsparte na wysokim cokole utworzonym przez piwnice - suteryny. W piwnicach - okna prostokątne, na parterze okna prostokątne, duże, bez dekoracji. W partii poddasza okienka owalne. Elewacja frontowa (zach.) - dwuosiowa. Oś pld. lekko zryzalitowana i zwieńczona trapezowatym szczytem w którym okienko poddasza. Elewacja pld. - czteroosiowa, dwie osie zach. zryzalitowane i zwieńczone szczytem. W jej części zach. umieszczone schody główne prowadzące do arkadowej loggi. Elewacja wschodnia - część pld. (z zamurowanym 1 oknem) zryzalitowana, część pld. z dwoma małymi oknami poprzedzona schodami. Elewacja pld. - czteroosiowa z dwuosiową częścią środkową zwieńczoną szczytem lekko zryzalitowaną, w której umieszczone są drzwi balkonowe do których prowadzą schody. W narożu pld.-zach. ryzalit (wieżyczka) - jednokondygnacyjny z półpiętrzem, w trzech

14. Kubatura	15. Powierzchnia użytkowa	16. Przeznaczenie pierwotne	17. Użytkowanie obecne
1050 m ³	300 m ²	mieszkalne	mieszkalne
18. Prace budowlane i konserwatorskie, ich przebieg i dokumentacja		19. Stan zachowania (fundamenty, ściany zewnętrzne, ściany wewnętrzne, sklepienia, stropy konstrukcje dachowe, pokrycie dachu, wyposażenie i instalacje)	
		Średni - wskazany generalny remont ze względu na zawilgocenie fundamentów.	
		20. Najpilniejsze postulaty konserwatorskie	
		odczyszczenie i konserwacja dekoracji sztukatorskiej we wnętrzu	

21. Akta archiwalne (rodzaj akt, numer i miejsce przechowania)

22. Bibliografia

Przemyśl - Przedmieścia. Studium Historyczno - Urbanistyczne. PKZ Rzeszów 1986 (mps w PZOS Przemyśl)

23. Źródła ikonograficzne i fotografia (rodzaj, miejsca przechowania, sygnatury)

24. Uwagi różne

25. Opracował

tekst Irena Zajac, XI 1993 r.
imię, nazwisko, data, podpis

plany, rysunki Irena Zajac, XI 1993 r.
imię, nazwisko, data, podpis

zdjęcia fotogr. Irena Zajac, XI 1993 r.
imię, nazwisko, data, podpis

miejsce przechowania negatywów ...PSOZ Przemyśl

Karta po wypełnieniu podlega ochronie na podstawie przepisów prawa autorskiego

26. Adnotacje o inspekcjach, informacje o zmianach (daty, imiona i nazwiska wypełniających)

27. Załączniki

nr 1 - c.d. opisu, zdjęcia

1. Miejscowość

PRZEMYŚL

2. Obiekt (nazwa jak w karcie)

DOM MIESZKALNY (WILLA)
przy ul. Kilińskiego 11

3. Zawartość wkładki (nazwa obiektu lub materiału uzupełniającego)

Opis c. d., zdjęcia

c.d. opisu:

ścianach parteru okna jak w pozostałych elewacjach, na półpiętrze okienka owalne.

Wnętrze: zachowało się częściowo stare wyposażenie jak: posadzki ceramiczne w suterynach i w sieni, schody z ozdobną balustradą a przede wszystkim bogata dekoracja sztukatorska w salonie (pom. w trakcie środkowym w części pld.).Instalacje: wodno - kanalizacyjna, elektryczna, CO, gazowa, telefoniczna.Widok na wejście
do budynku.Wkładkę założył: Irena Zajac, XI 1993 r.
(imię nazwisko, data)Miejsce przechowywania negatywów: PSOZ Przemyśl

LZGraf. Biała Podl. z. 759 90 5000



Ryzalit pld.-zach.



Elewacja południowa.