

1. Obiekt **Zespół zamkowo- parkowy w Łańcucie**  
**Portiernia i brama wjazdowa od płd.- wsch.**

2. Czas powstania  
**XIX / XX w.**

3. Miejscowość  
**Łańcut**

11. Zdjęcia, rzut, przekrój, sytuacja, orientacja



4. Adres  
**ul. 3-go Maja**  
nr hipoteczny **dz. nr 3864/1**

5. Przynależność administracyjna  
województwo **rzeszowskie**  
gmina **Łańcut**  
pow. **ŁAŃCUT**

6. Poprzednie nazwy miejscowości

7. Przynależność administracyjna  
przed 1 VI 1975  
województwo **rzeszowskie**  
powiat **Łańcut**

8. Właściciel i jego adres

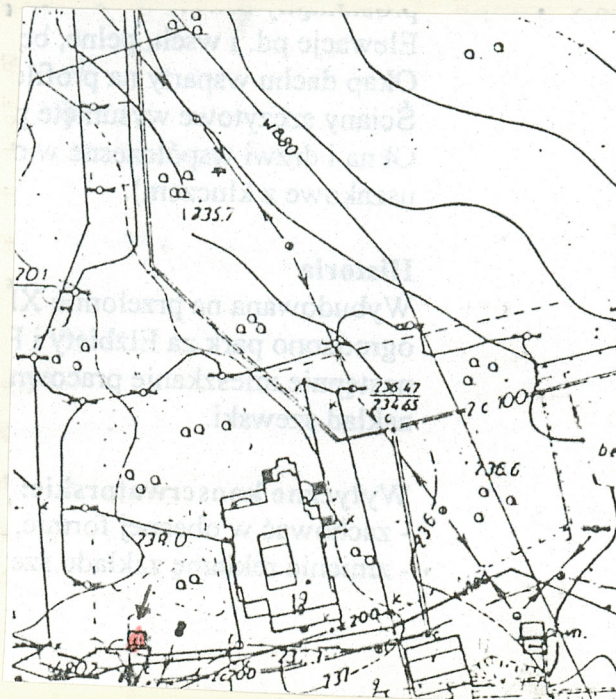
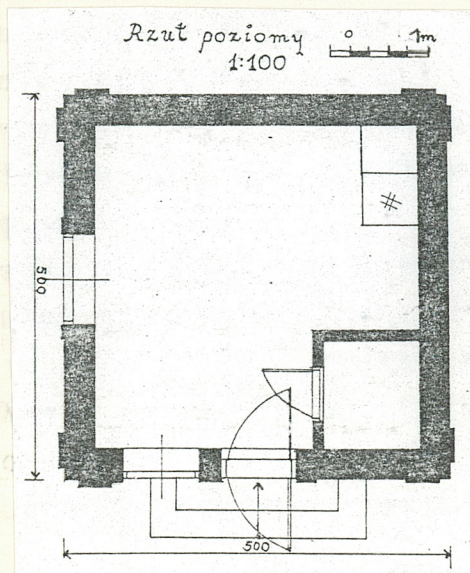
**Skarb Państwa**

9. Użytkownik i jego adres

**Muzeum Zamek w Łańcucie**

10. Rejestr zabytków

Nr **A- 1023** data **27.08.79 r.**





12. Autorzy, historia obiektu, określenia stylu.

Portiernia wybudowana z inicjatywy Romana Potockiego, trzeciego ordynata na Łańcucie i jego żony Elżbiety z Radziwiłłów na przełomie XIX i XX wieku- tzn. w okresie kiedy przebudowywano i ogradzano park Łańcucki.

Po drugiej wojnie światowej nieużytkowana, następnie mieszkanie pracownika PGR /lata 70-te/, zakład szewski /lata 90-te/.

Brama wykonana w latach 60- tych XX w. podczas remontu ogrodzenia, na wzór pierwotnej.

13. Opis (sytuacja, materiał i konstrukcja, rzut, bryła, elewacje, wnętrze, wyposażenie, instalacje).

Obiekty usytuowane w pd.- wsch. części parku /przy ul. 3-go Maja/, na wprost portierni- po zach. stronie bramy znajduje się figura św. Jana Nepomucena, a kilkanaście metrów na pñ.- wsch. d. budynek Zarządu Ogrodów Łańcuckich.

Portiernia:

murowana, częściowo otynkowana /elementy wystroju architektonicznego/, parterowa, niepodpiwniczona, założona na planie kwadratu, usytuowana prostopadle do bramy- frontem na zach.

Dach dwuspadowy z murami ogniowymi konstrukcji krokwiowej pokryty dachówką ceramiczną. Okapy wydạtne, wsparte na ostatkach ozdobnie wycinanych krokwi.

Elewacja frontowa- zach. dwuosiowa:

w środku ściany prostokątny otwór drzwiowy poprzedzony dwoma betonowymi schodkami, przy narożniku pñ.- zach. otwór okienny.

Elewacja pñ. jednoosiowa:

w środku ściany otwór okienny.

Pozostałe elewacje bez otworów.

Podziały ścian ramowe: dookoła kamienny cokół z gzymsem, na narożach lizeny, gzymsy koronujący w formie szerokiej listwy. Otwory w opaskowych obramieniach /okienny w elewacji pñ. w obramieniu uszakowym z kluczem/.

Układ wnętrza:

wnętrze podzielone na dwa pomieszczenia- główne, w którym znajduje się współczesny piec kaflowy i boczne /narożnik pd.- zach./, z którego wyjście na poddasze.

Podłoga biała- deski na legarach.

Strop drewniany ze ślepym pułapem, otynkowany.

Drzwi: jednoskrzydłowe, płycinowo- ramowe, zewnętrzne pobite blachą.

Okna: skrzynkowe, dwudzielne, dwupolowe.

Obiekt nie posiada instalacji.

Brama:

wykonana z metalowych, kutych kształtowników- dwuskrzydłowe /łamane/ wrota z zawiasami biegunowymi zamocowano w murowanych, otynkowanych słupach.



<p>14. Kubatura</p> <p>167 m<sup>3</sup> /portiernia/</p>	<p>15. Powierzchnia użytkowa</p> <p>25 m<sup>2</sup> /portiernia/</p>	<p>16. Przeznaczenie pierwotne</p> <p>wartownicze</p>	<p>17. Użytkowanie obecne</p> <p>magazynowe</p>
<p>18. Prace budowlane i konserwatorskie, ich przebieg i dokumentacja</p>		<p>19. Stan zachowania (fundamenty, ściany zewnętrzne, ściany wewnętrzne, sklepienia, stropy, konstrukcje dachowe, pokrycie dachu, wyposażenie i instalacje)</p> <p>Dobry- obiekty remontowane na bieżąco.</p>	
		<p>20. Najpilniejsze postulaty konserwatorskie</p> <p>Zachować w obecnej formie.</p>	



21. Akta archiwalne (rodzaj akt, numer i miejsce przechowywania)

24. Uwagi różne

25. Opracował

mgr V. Błotko      kwiecień 1998 r.

tekst .....  
imie, nazwisko, data, podpis

plany, rysunki .....  
mgr V. Błotko  
imie, nazwisko, data, podpis

zdjęcia fotogr. ....  
mgr V. Błotko  
imie, nazwisko, data, podpis

miejsce przechowywania negatywów .....  
PSOZ Rzeszów

KARTA PO WYPEŁNIENIU PODLEGA OCHRONIE NA PODSTAWIE PRZEPISÓW PRAWA AUTORSKIEGO !

22. Bibliografia

26. Adnotacje o inspekcjach, informacje o zmianach (daty, imiona i nazwiska wypełniających)

23. Źródła ikonograficzne i fotograficzne (rodzaj, miejsce przechowywania, sygnatury)

27. Załączniki



1. Miejscowość

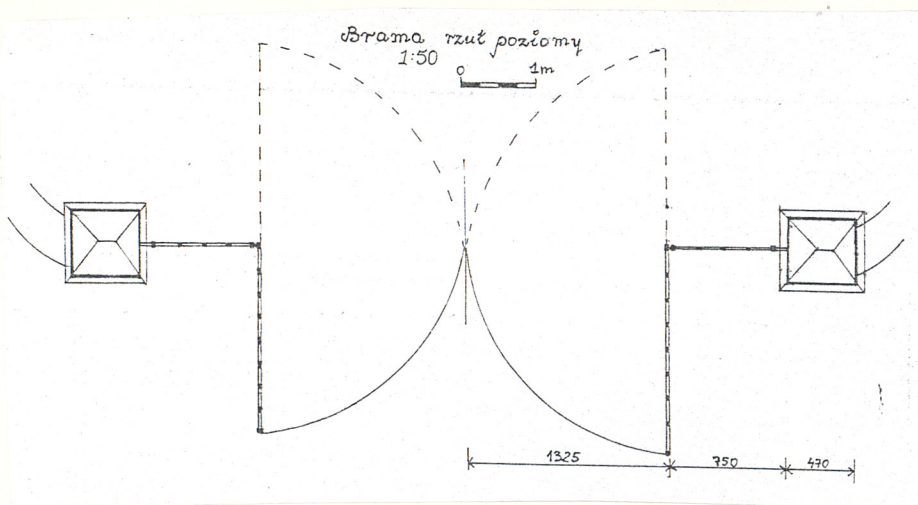
Łańcut

2. Obiekt (nazwa jak w karcie)

zespół zamkowo-parkowy  
portiernia i brama  
pd.-wsch.

3. Zawartość wkładki (nazwa obiektu lub materiału uzupełniającego)

plany, zdjęcia



mgr V. Blotko

Wkładkę założył: .....

(imię, nazwisko, data)

Miejsce przechowywania negatywów: .....



1978 r.



