

Nr

A

B

C

D

E

G

H

I

J

K

L

N

O

P

R

S

T

U

V

W

X

Z

PODKARPACKIE

1. Obiekt zabytkowy

WARTOWNIA z BRAMA

2. Miejscowość

LANCUT

MIASTO

3. Wiek

XIX/XX

4. Styl

5. Kubatura m³

150

6. Powierzchnia w m²

39 (wartownia)

a) zabytkowa:

b) użytkowa:

20. Przynależność administracyjna

a) województwo

podkarpackie

b) powiat

lanckie

c) gmina

miasto

7. Materiał budowlany

Przed zniszczeniem

Po odbudowie

11. Ilość budynków

2

14. Grunty należące do zabytku:

ha

a) ściany

cegła

12. Ilość kondygnacji

1

a) ogrody stylowe

33

b) sklepienia

-

13. Użytkowanie wnętrza według ilości:

b) sady i grunty uprawne

-

c) stropy

drewno
cegła

a) izb mieszkalnych

-

c) lasy

-

d) wiązania dachu

drewno

b) innych pomieszczeń

1

d) wody

-

e) krycie dachu

dachówka

c) piwnic

-

e) inne

-

21. Stacja

Nazwa stacji

Odległość od stacji w km

a) kolejowa

w.u.

2

b) autobusowa

w.u.

0,3

22. Właściciel i jego adres
w Łancucie

Muzeum

8. Wyposażenie architektoniczne

Wnętrze kamienne. Żelazna kuta brama z inicjałami „R” i „P”.

15. Przeznaczenie pierwotne budynku
wartownia z bramą 91.

16. Użytkowanie w latach ubiegłych

j.w.

17. Użytkowanie obecne
biuro Kółka Pniewodnich PTTK -
brama wartowni

18. Nadaje się do użycia na

j.w.

23. Użytkownik i jego adres
PTTK w Łancucie koło Pniewodnich.24. Inwestor i jego adres
w Łancucie, PTTK.

Muzeum

9. Autorzy i data budowy i przebudowy
Zbudowane w latach 1890-1904.

19. Data, rodzaj i stopień zniszczeń i odbudowy

Data

O P I S

Zniszczenia %

Odbudowa %

VIII.1939 r.

nie zniszczone

XI.1939 r.

nie zniszczone

XII.1945 r.

nie zniszczone

IX.1967.

w dobrym stanie.

25. Rejestr zabytku Nr 1073

rok 27.08.79

miejsce przechowywania

26. Nazwa księgi hipotecznej

27. Nr hipoteczny

28. Akta

29. Fotografie

30. Inwentaryzacja pomiarowa

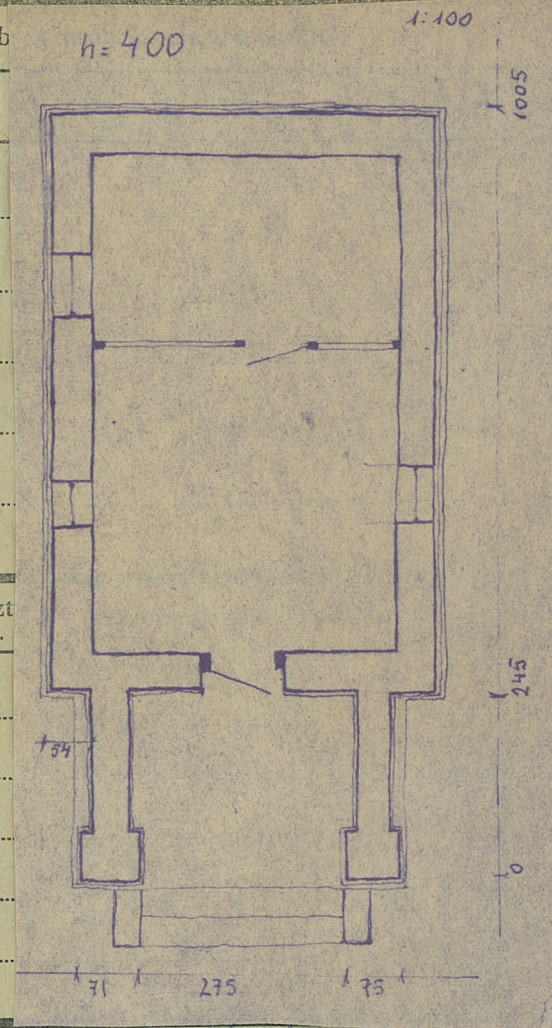
10. Udostępnienie w wyjątku pomie-
dziołkow i chci poświęconych
wartownia obrotowa w godzinach
pracy Muzeum.



Brama i wrotka są wy-
porażeniem głównego wej-
ścia na teren rezydencji.
Wrotka na rzucie prostoką-
ta z wąskimi przedziałami
otwartymi z frontu archady.
Nad głównym powiększeniem
dachu czterospadowy, nanie-
siony, nad przedziałami
dachu siodłowy, dwuspado-
wy. Budynek na cokole.
Pasowa dekoracja ścian for-
mowana w tylniu. Ściany
zwiększone profilowanymi

grupami wpartymi na konsolkach. Ośrodek archady zamknięty
u góry tynkiem sztalerskim, wpartym na konsolkach w formie
zwężonych lub dołowi składowych, ozdobionych listkami aliantu
i lampantami. Na zworniku rzeźba, po belach słupowe
girlandy. W tympanonie kartusz herbowy z Pilażem Patoelch.
Brama trójdzielnia. Archada środkowa zamknięta. Tynkiem pełnym,
bożne-podwójnym. Na filarach pasowa dekoracja formowa-

33. Koszt
w tys.

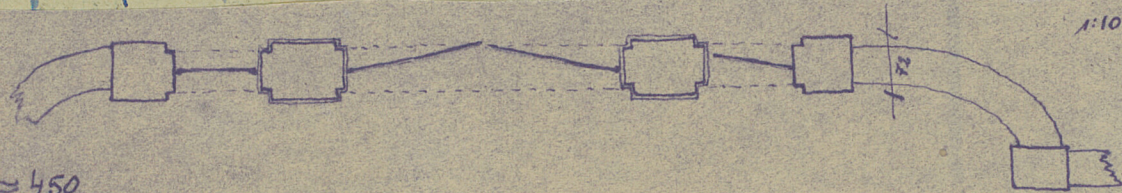


ac	Koszt tys. zł

inspekcje

35. Uwagi różne: ed. opr.: na w tylniu. Nad bramą
na od strony ulicy parapietami. Wyżej
belkowanie, na którym nad słupowymi
filarami profilowane waro-
ny; na belkowaniu słupowe
nie wspierające filary sko-
łose. Archada środkowa z deka-
racją w formie formowa-
nych w tylniu listków - od ulicy
herbowa, od lewej zwornik ozdobny z rzeź-
bą dekoracji. Cokoł: malowana półkolista płyta betonowa
na profilowanym grupie.

1:100

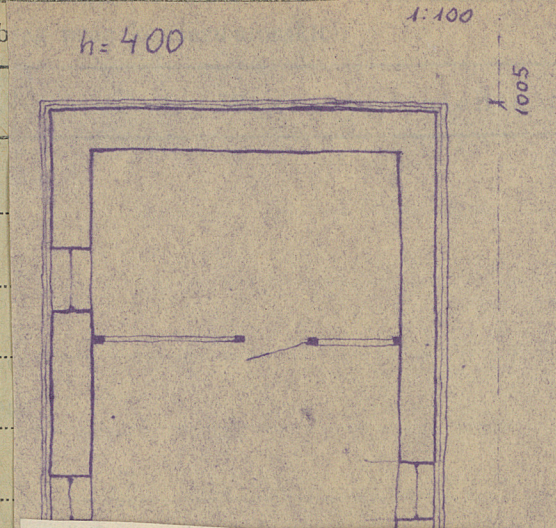


sytuacja w karcie rezydencji.

36. Wypełnił dnia 20. XI. 1965.

B. Tondos

37. Sprawdził dnia



Brama i wiatrownia są wy-
porażeniem głównego wejś-
cia na teren rezydencji.
Wiatrownia na ruinie prostokąt-
ta z węższym przedsiobkiem
otwartym z frontu arkadą.
Nad głównym powiększeniem
dach czterospadowy, nanie-
siony, nad przedsiobkiem
dach siodłowy, dwuspado-
wy. Budynki na coko-
łach. Pasowa dekoracja ścian for-
mowana w tyłach. Ściany
zwiększone profilowanym

33. Koszt
w tys.

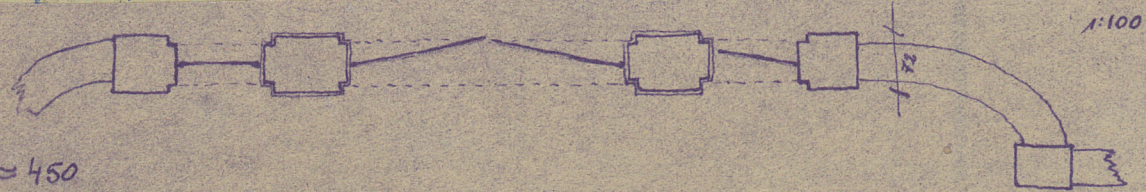
K o s z t	
tys. zł	

inspekcje

gzymsu wpartym na konsolach. Ośrodek arkady zamknięty
w górnym Tuliem szlankowym, wpartym na konsolach w formie
zwiększonej lub dołowi szlankowej, ozdobionych listkami aliantu
i lianpanami. Na zworniku rzeźb, po bokach słupów
girlandy. W tympanonie kartus herbowy z Pilaem Patoelch.
Brama trójdrzwiowa. Arkada środkowa zamknięta Tuliem szlankowym,
boczne podwójne. Na filarach pasowa dekoracja formowa-

ed. opom: na w tyłach. Nad bramą
35. Uwagi różne łami pływają - wypełnia
na od strony ulicy parapietami. Wyżej
belkowanie, na którym nad słupami
filarami pulchawne waro-
my; na belkowaniu słupów
nie wspierające filary sta-
kowe. Arkada środkowa deka-
racja w formie formowa-
nych w tyłach listków - od ulicy
herbowa, od strony zwornik
ozdobny z rzeźbą
dekoracji. Całość malowana
na profilowanym gzymsie.

1:100



h=450

30 114 105 370 109 115 74

sytuacja w ławie rezydencji.

36. Wypełnił dnia 20. XI. 1965.

B.Tondos

37. Sprawdził dnia

od ulicy ~~do~~ w zworniku lianpan
herbowa, od strony zwornik
ozdobny z rzeźbą
dekoracji. Całość malowana
na profilowanym gzymsie.