

Nr

III

A

B

C

D

E

F

G

H

I

J

K

L

M

N

O

P

R

S

T

U

V

W

X

Y

Z

1. Obiekt zabytkowy

TZW. DAWNY PAŁAC BISKUPI

w. [KATEDRALNA] 22
SANOCKIEGO 22

2. Miejscowość

PRZEMYŚL

MIASTO

3. Wiek

XVIII

4. Styl

klasycyzm

5. Kubatura m³

ok. 1500

6. Powierzchnia w m²

a) zabytkowa: 287 b) użytkowa: 137

20. Przynależność administracyjna

a) województwo RZESZOWSKIE

b) powiat Przemyśl

c) gmina -11-

7. Materiał budowlany

Przed zniszczeniem

Po odbudowie

11. Ilość budynków

1

14. Grunty należące do zabytku:

ha

a) ściany

cegła

12. Ilość kondygnacji

2

a) ogrody stylowe

-

b) sklepienia

-

13. Użytkowanie wnętrza według ilości:

8

b) sady i grunty uprawne

-

c) stropy

drewno
cegła

a) izb mieszkalnych

4

c) lasy

-

d) więzania dachu

drewno

b) innych pomieszczeń

4

d) wody

-

e) krycie dachu

blacha

c) piwnic

4

e) inne podwórko

0001

21. Stacja

Nazwa stacji

Odległość od stacji w km

a) kolejowa

w mieście

b) autobusowa

w mieście

22. Właściciel i jego adres

Kapituła nym - hist.
Przemyśl

23. Użytkownik i jego adres

kolatorzy

24. Inwestor i jego adres

Kapituła nym - hist.
Przemyśl

25. Rejestr zabytku Nr

rok miejsce przechowywania

26. Nazwa księgi hipotecznej

27. Nr hipoteczny

28. Akta

29. Fotografie

30. Inwentaryzacja pomiarowa

8. Wyposażenie architektoniczne

portal kamienny
Brak

15. Przeznaczenie pierwotne budynku

patel

16. Użytkowanie w latach ubiegłych

dom mieszkalny

17. Użytkowanie obecne

-

18. Nadaje się do użycia na

-

9. Autorzy i data budowy i przebudowy

Pałac zapewne z XVIII w.
XIX w. przebud. wewnątrz

19. Data, rodzaj i stopień zniszczeń i odbudowy

Data

O P I S

Zniszczenia %

Odbudowa %

VIII.1939 r.

XI.1939 r.

XII.1945 r.

zaniedb.

XI.1959

zaniedb. - odpadanie tynku, 7 ty stan stoki 15

1964

-11-

20

10. Udostępnienie

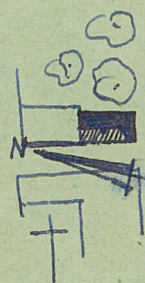
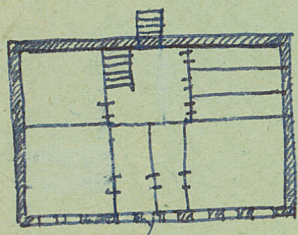
ze pośrednictwem
kolatorów

31. Szkic sytuacyjny, plan schematyczny, uwagi opisowe, fotografia



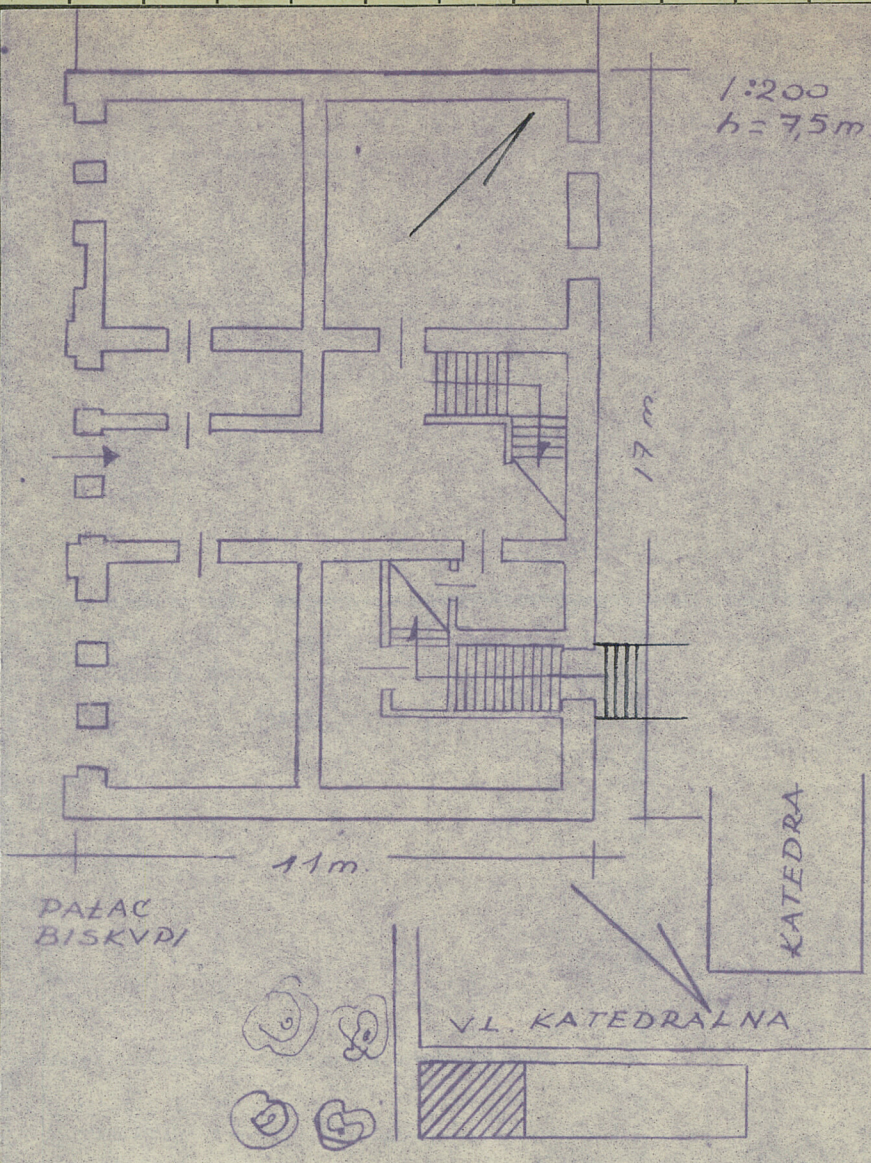
Dom TZW. Dawny Pałac
Biskupi, ul. Katedralna
na 22. Wzniesiony w
XVIII. Barokowsko-klasycystyczny. Przy
legający od pn. do dawnego
Szkoły Katedralnej.
Murowany z cegły, stym-
lowany. Wzniesiony na
wzucie prostokąta. Dwa
traktowy, symetryczny

z sienią na osi. Elewacja frontowa drewniana -
osiowa. Okna ugrupowane po trzy, rozdzielone
podziałkami pilastrowymi, dwukondygnacyjnymi
wydatne belkowanie. Portal prostokątny w pro-
filowanym obramieniu, zwieńczony belkowaniem
wspartym na konsolkach z okrągłą głazą na osi.
Dach trójspadowy kryty blachą. Okna parteru w



opaskowych ob-
ramieniach. Od
wschodu teren
opada - stąd
dojście do pa-
s-tach schod-
kami i podpi-
nienie traktu

wschodniego. Wien otwarta do obszernej
klatki schodowej, w pomieszczeniu sąsia-
dzącym od południa również schody w
dawnianej obudowie.



1:200
h = 7,5m

Koszt
tys. zł

po kolumnach - stonach

36. Wypełnił dnia

21.X.1959 H Świątek

37. Sprawdził dnia

17.XII.59

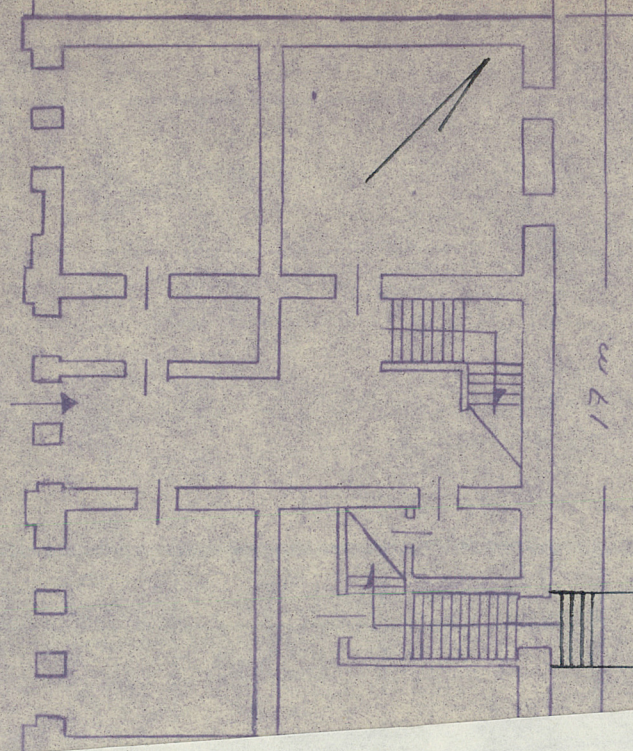
A. Chwałek

IV. 1964 J. i A. Czerepiński

31. Szkic sytuacyjny, plan schematyczny, uwagi opisowe, fotografia



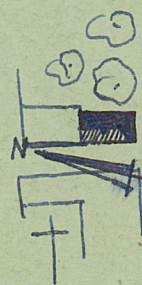
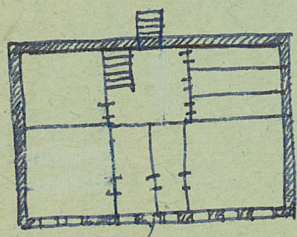
Dom TZW. Dawny Pałac
Biskupi, ul. Katedral-
na 22. Wzniesiony w
XVIII. Barokowy. Przy-
legający od pn. do dawnej
Szkoły Katedralnej.
Murusowany z cegły, stym-
kowany. Wzniesiony na
wzucie prostokąta. Dwie-
traktowy, symetryczny



1:200
h=7,5m

Koszt
tys. zł

z sienią na osi. Elewacja frontowa dziewięć-
osiowa. Okna ugrupowane po trzy, rozdzielone
podziałami pilastrowymi, dwukolumni-
wydatne belkowanie. Portal prostokątny w pro-
filowanym obramieniu, zwieńczony belkowaniem
wspartym na konsolkach z okrągłą płytą na osi.
Dach trójspadowy kryty blachą. Ośna parteru w



opaskowych ob-
ramieniach. Od
wschodu teren
opada - stąd
dostęp do pa-
-Tachu schod-
kami i podpi-
-nienie traktu

wschodniego. Wien: otwarta do obszernej
klatki schodowej, w pomieszczeniu sąsia-
-dzącym od południa również schody w
drewnianej obudowie.

35. Uwagi różne

ostawin Przemysłu
po Przemysłu i obrotu

36. Wypełnił dnia

21.12.59 H Świątek

37. Sprawdził dnia

17.12.59

Przewodnik

IV. 1964 r. J. i A. Czerepiński