

1. Obiekt **KORDEGARDA, OB. KASY BILETOWE, WARTOWNIA**
w zespole zamkowym

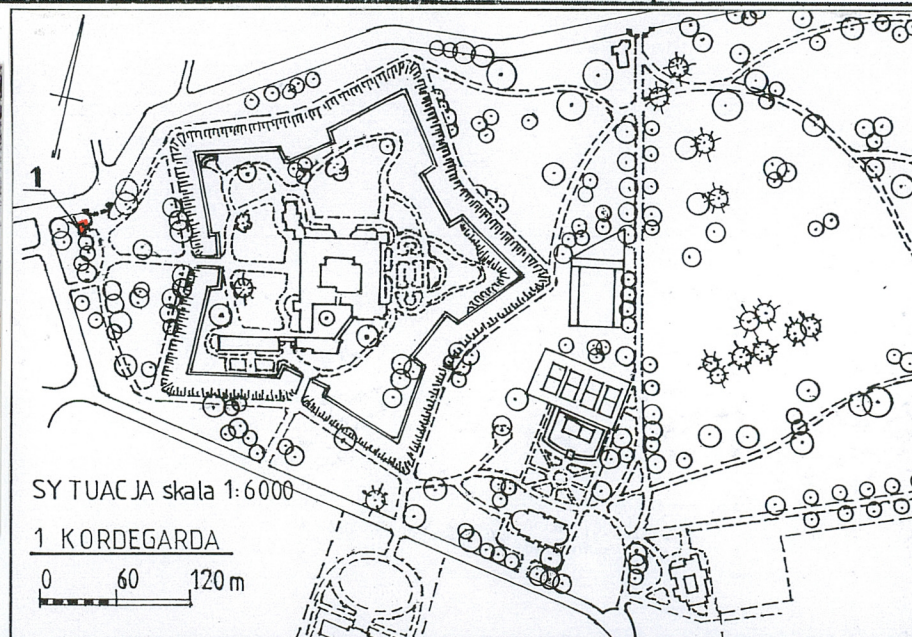
2. Czas powstania
przed 1904 r.

3. Miejscowość
ŁAŃCUT

11. Zdjęcia, rzut, przekrój, sytuacja, orientacja



Kordegadra z bramą główną. Widok od południa.



4. Adres
37-100 Łańcut, ul. Zamkowa 1
nr hipotecznydziałka nr 3864/2.....

5. Przynależność administracyjna
województwowoj. podkarpackie.....
gminagm. Łańcut, pow. łańcucki.....

6. Poprzednie nazwy miejscowości
Landeshut, Lanczuth, Lanssuth,
Landshute, Landchuth

7. Przynależność administracyjna
przed 1 VI 1975
województwowoj. rzeszowskie.....
powiatpow. łańcucki.....

8. Właściciel i jego adres
Muzeum-Zamek w Łańcucie,
ul. Zamkowa 1, 37-100 Łańcut

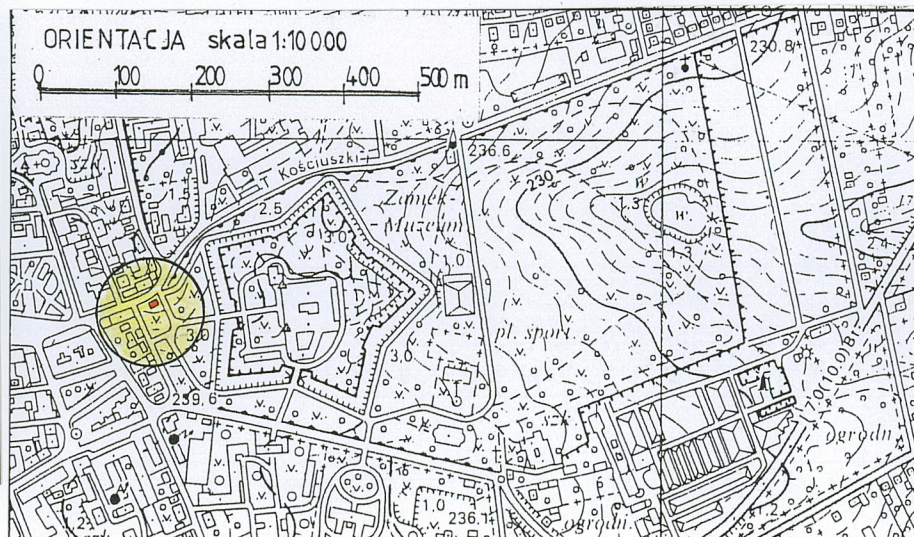
9. Użytkownik i jego adres
Muzeum-Zamek w Łańcucie,
ul. Zamkowa 1, 37-100 Łańcut

10. Rejestr zabytków

Nr **A-1023** data **27.08.1979**



Widok od południowego - zachodu



12. Autorzy, historia obiektu, określenia stylu.

Kordegardę wybudowano przed 1904 r. wg projektu Amanda Bauqué, przy bramie głównej założenia zamkowo-parkowego Potockich. Budowla w stylu neobarokowym powstała w ramach przebudowy rezydencji przeprowadzonej przez Romana Potockiego (1851-1915) III ordynata Łańcuta i jego żonę Elżbietę. Prace rozpoczęte w 1889 roku wg projektów Amanda Bauqué i Alberta Pio trwały do 1914 roku. W ich wyniku zamek i otoczenie otrzymały obecny kształt. Oprócz prac prowadzonych na zamku wzniesiono nowe budowle na terenie parku; uporządkowano i ogrodzono cały teren wznosząc trzy nowe bramy w stylu neobaroku francuskiego.

13. Opis (sytuacja, materiał i konstrukcja, rzut, bryła, elewacje, wnętrze, wyposażenie, instalacje).

Sytuacja:

Budynek Kordegardy położony na terenie zespołu zamkowo-parkowego w jego pn.-zach. części. Usytuowany na zach. od zamku, na pd.-zach. i równolegle do bramy głównej zespołu. Obiekt położony równolegle do przebiegającego od pn. ogrodzenia zespołu zamkowo-parkowego, wzdłuż którego ul. Kościuszki. Na pn.-zach. od budynku usytuowane toalety.

Materiały konstrukcja technika:

- **ściany:** murowane z cegły, otynkowane od wewnątrz i z zewnątrz, ścianki działowe gipsowo-kartonowe. Cokół kamienny z pozostałością tynku
- **sklepienia i stropy:** strop drewniany
- **wieżba dachowa:** niedostępna, drewniana ? Dach przekryty dachówką ceramiczną.
- **posadzki:** w przedsionku płytki ceramiczne, we wnętrzu współczesne płytki ceramiczne
- **schody:** zewnętrzne: stopnie betonowe, trzy profilowane stopnie do przedsionka, jeden do wnętrza
- **otwory:** drzwiowe i okienne prostokątne
- **stolarka drzwiowa:** drewniana. Drzwi wejściowe półszklone z pływina; przeszklenie podzielone szprosami na cztery pola, od zewnątrz chronione dekoracyjną kutą kratą. Drzwi wewnętrzne pływiniowe.
- **stolarka okienna:** drewniana. Okna typu skrzynkowego, za wyjątkiem okna zach. w elewacji pn. Elewacja pd: okno wsch. jednoskrzydłowe, dwudzielne w poziomie; okno zach. część zewnętrzna trójdzielna w poziomie, partie górna i dolna dwójdzielne; część wewnętrzna dwudzielna. Elewacja pn: okno wsch. jednoskrzydłowe, dwudzielne w poziomie; okno zach. ościeżnicowe jednoskrzydłowe, dwudzielne w poziomie, w dolnej części dwa małe okienka kasowe. Z zewnętrznej strony okna zabezpieczono dekoracyjnymi kutymi kratami.

Rzut: Budynek jednotraktowy na planie prostokąta poprzedzony od strony wsch. węższym przedsionkiem na rzucie prostokąta.

Bryła: Budynek jednokondygnacyjny na cokole. Korpus poprzedzony przedsionkiem, których ściany jednakowej wysokości. Kordegarda kryta dachem namiotowym ze sterczyną nad częścią główną i dwuspadowym nad przedsionkiem. Kalenica dachu nad przedsionkiem na ok. 1/2 wysokości dachu nad korpusem.

Elewacje: Elewacja frontowa, wsch: jednoosiowa. Do korpusu dostawiony węższy przedsionek otwarty arkadą zamkniętą łukiem koszowym. Wejście flankowane przez dwa pilastry podtrzymujące gierowane pseudobelkowanie. Arkada wsparta na wydłużonych, wolutowych ozdobnych konsolach. Na osi łuku zwornik zakończony guttami, z rozetką w centrum; po jego obu stronach dwie symetryczne girlandy podwieszone w narożach. Całość wieńczy trójkątny przyczółek z tympanem dekorowanym herbem Pilawa na kartuszu rollwerkowym, zwieńczonym koroną, pod kartuszem antytetyczna dekoracja roślinna. Wewnętrzne ściany przedsionka na ok. 2/3 wys. podzielone prostym gzymsem. Dolna partia na cokole, dekorowana pływcinami, w ścianie zach. uproszczony portal z gzymsem. Część górna bez dekoracji. Sufit z fasetą.

Elewacje dłuższe, pd. i pn., dwuosiowe, z pływcinami na ścianach przedsionka. Elewacja zach. pozbawiona otworów. Elewacje na cokole w obramieniu ramowym z dekoracją pasową formowaną w tynku. W zwieńczeniu uproszczone pseudobelkowanie z tryglifami zakończone gzymsem wieńczącym złożonym z listwy i ćwierć wałka.

14. Kubatura 162 m ³	15. Powierzchnia użytkowa 20,5 m ²	16. Przeznaczenie pierwotne wartownia	17. Użytkowanie obecne wartownia z kasą biletową
18. Prace budowlane i konserwatorskie, ich przebieg i dokumentacja 1999 r. – kapitalny remont związany z adaptacją pomieszczenia na kasy biletowe polegający m.in. na wybiciu nowego okna kasowego w pd. elewacji oraz okienek kasowych wewnątrz, wydzieleniu części socjalnej za pomocą niepełnej wysokości ścianek działowych. „Kordegarda k. Bramy głównej. Remont bieżący obiektu i adaptacja na pomieszczenia kas”, mgr inż. arch. Grzegorz Słapiński, Grudzień 1998 r., Muzeum Zamek, Dział Techniczny		19. Stan zachowania (fundamenty, ściany zewnętrzne, ściany wewnętrzne, sklepienia, stropy, konstrukcje dachowe, pokrycie dachu, wyposażenie i instalacje) Obiekt w stanie dobrym, wymagający drobnych prac konserwatorskich.	
		20. Najpilniejsze postulaty konserwatorskie Odczyszczenie elewacji, uzupełnienie ubytków tynków, konserwacja cokołu.	

21. Akta archiwalne (rodzaj akt, numer i miejsce przechowywania)

Projekty bramy wjazdowej z 1899 i 1901 r. (kserokopie), Archiwum WUOZ
Delegatura w Rzeszowie

22. Bibliografia

- Katalog Zabytków Sztuki w Polsce, Seria Nowa, t. III: Województwo Rzeszowskie, z. 2, Łańcut i okolice, pod red. M. Omilanowskiej, J. Sito, IS PAN, Warszawa 1994.
- Podkarpacki Biuletyn Konserwatorski, tom I, część I, Wykaz prac konserwatorskich i remontowo konserwatorskich wykonanych w latach 1999 - 2002 przy obiektach zabytkowych z terenu województwa podkarpackiego, pod red. Mariusza Czuby, Przemyśl 2003.
- Anna Fortuna Marek, Otoczenie zamku i tereny ordynacji w mieście [w:] *Łańcut. 650 lat rozwoju miasta*, pod red. Jana Malczewskiego, Łańcut 1999.

23. Źródła ikonograficzne i fotograficzne (rodzaj, miejsce przechowywania, sygnatury)

24. Uwagi różne

25. Opracował

tekst Bartosz Podubny, 2007
imię, nazwisko, data, podpis
plany, rysunki Barbara Potera, 02. 2007
imię, nazwisko, data, podpis
zdjęcia fotogr. Bartosz Podubny, 01. 2007
imię, nazwisko, data, podpis
miejsce przechowywania negatywów Archiwum ROBIDZ - Rzeszów

KARTA PO WYPEŁNIENIU PODLEGA OCHRONIE NA PODSTAWIE PRZEPISÓW PRAWA AUTORSKIEGO !

26. Adnotacje o inspekcjach, informacje o zmianach (daty, imiona i nazwiska wypełniających)

27. Załączniki

2 wkładki

1. Miejscowość..... Łańcut	4. Obiekt (nazwa jak w karcie)	5. Zawartość wkładki (nazwa materiału uzupełniającego)
2. Gmina..... gm. Łańcut, pow. łańcucki	KORDEGARDA, OB. KASY BILETOWE, WARTOWNIA	Cd pkt 13 - opis obiektu, fotografie, rzut
3. Województwo..... woj. podkarpackie	w zespole zamkowym	

Cd pkt 13 - Opis**Wnętrze:**

Na osi drzwi wejściowych, drzwi na zaplecze. W części dla personelu wtórnie wydzielone pomieszczenie socjalne za pomocą ścianek działowych niepełnej wysokości. Sufity z fasetami.

Wyposażenie: brak oryginalnego wyposażenia.

Instalacje: energetyczna, wodociągowa, kanalizacyjna, wentylacja grawitacyjna.



Widok od południa



Elewacja frontowa - wschodnia.



Elewacja północna. Część wschodnia.



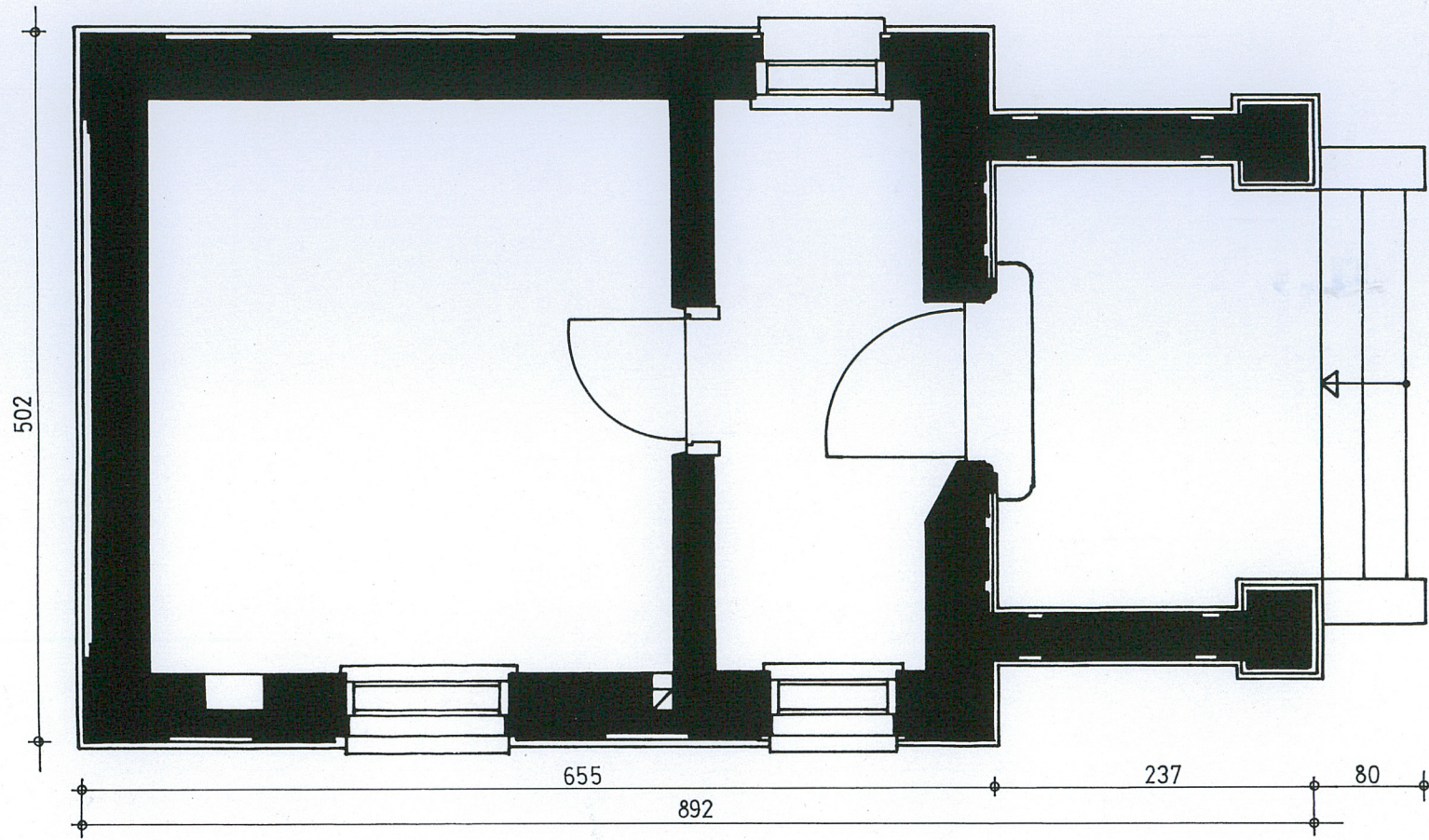
Elewacja północna. Część zachodnia.

Wkładkę założył: Bartosz Podubny, 2007, rys. Barbara Potera (rzut)
(imię, nazwisko, data)

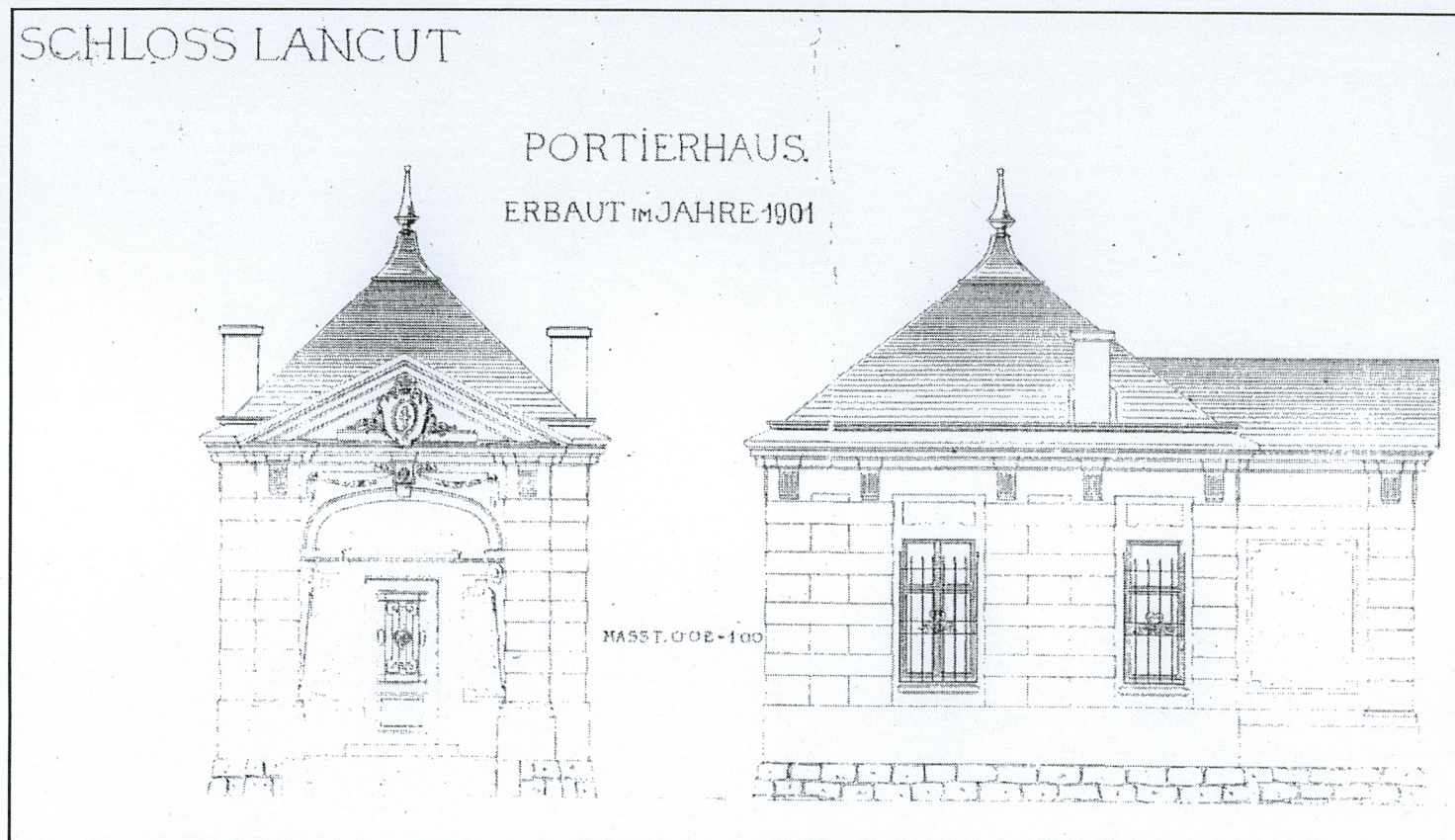
Miejsce przechowywania negatywów: ROBiDZ w Rzeszowie

RZUT PRZYZIEMIA skala 1:50

0 1 2 3m



1. Miejscowość Łańcut	4. Obiekt (nazwa jak w karcie)	5. Zawartość wkładki (nazwa materiału uzupełniającego)
2. Gmina gm. Łańcut, pow. łańcucki	KORDEGARDA, OB. KASY BILETOWE, WARTOWNIA	projekt kordegardy, fotografie,
3. Województwo wój. podkarpackie	w zespole zamkowym	



Wnętrze przedziona. Część północna.

Wkładkę założył: Bartosz Podubny, 2007,
(imię, nazwisko, data)

Miejsce przechowywania negatywów: ROBiDZ w Rzeszowie