

Z Y X W V U T S R P O N M L K J I H G F E D C B A Nr

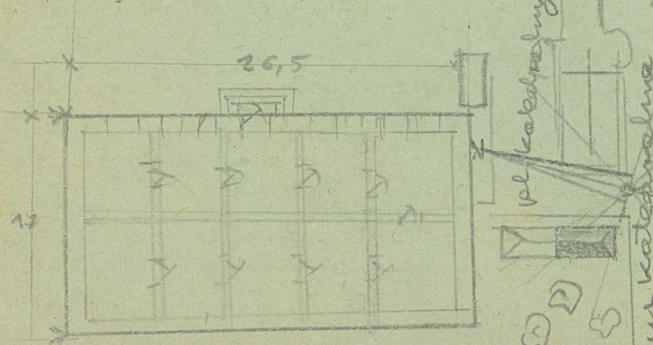
31. Szkic sytuacyjny, plan schematyczny, uwagi opisowe, fotografia



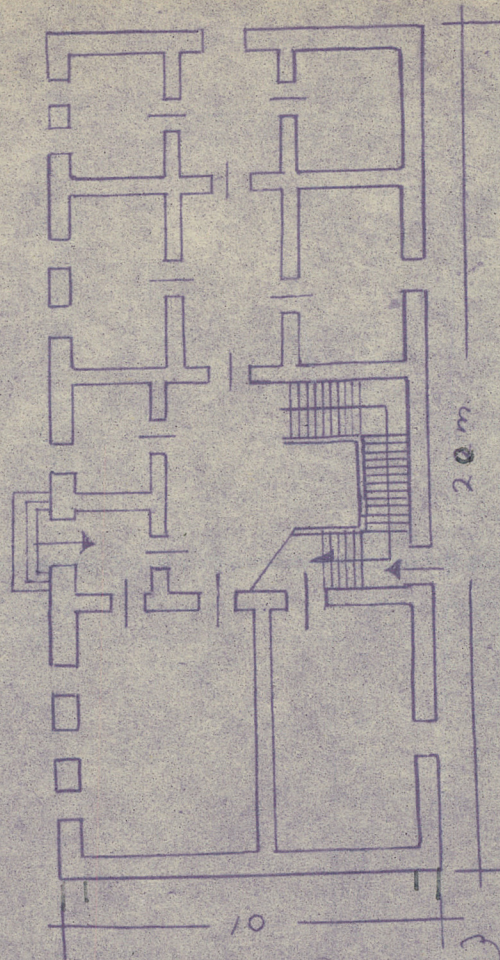
Stara szkoła katedralna.

Gotycka z renesansowymi
miejscami stylowymi.
Wybudowana przed zach.
składowa katedry, pierwotnie
włączona w obręb murów
miejscowych. Budynek murowany
z cegły, otynkowany, wzniesiony
na rzucie przydłużonego
prostokąta. Długość. Układ
wnętrzny jednoprzestrzenny z
wejściem w dłuższym boku.
Elewacja frontowa dwiema
osiowa. Wejście ramkowane
półkoliście, obok niego nisza
ostrokątna wypełniona
malowidłem o charakterze
barokowym, z przedstawieniem
Matki Boskiej z Dzieciątkiem.
Nowy dach trójspadowy, z
lukarnami kryty dachówką.
Lukarny dachu szereg
trójpołaciowy. Okna
grupowane po 2 i po

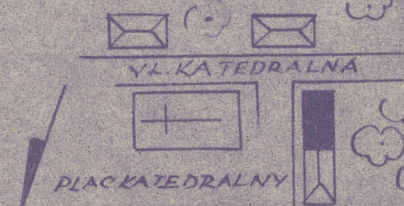
3, osie okienne ujednolicone
brak obramień. W elewacji tylnej dwiema
terenu tylko 3 osie, w tym środkowej okno wej-
ściowe. Elewacja boczna jednoosiowa, w
okna półkoliście, dachu po 6
lukarn.



4 kominy
rozmięte
-ne syme-
trycznie, w
popręku do
kaleńnicy



1:200
h=9m



SZKOŁA KATEDRALNA

enie prac	Koszt tys. zł

34. Inspekcje

36. Wypełnił dnia
2 X 1959 H Świątek

37. Sprawdził dnia 14. XII. 58.

IV. 1964 J. i A. Czerepiński

Z Y X W V U T S R P O N M

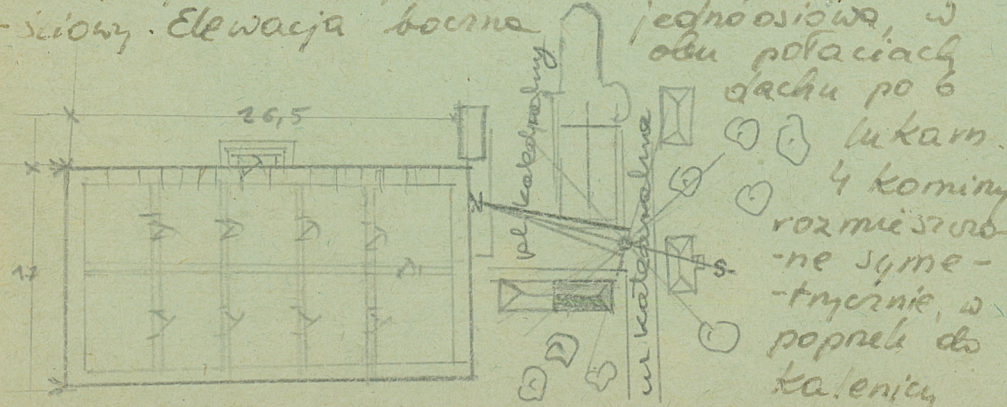
D C B A Nr

31. Szkic sytuacyjny, plan schematyczny, uwagi opisowe, fotografia

Dawna szkoła katedralna.

Gotycka z renesansowo renowowanymi elekcjami stylowymi. Użytkowana przed zach. fundacją katedry, pierwotnie włączona w obręb murów miejskich. Budynek murowany z cegły, otynkowany, wzniesiony na renow. przedłużonego prostokąta. Długość. Układ wewnątrz jednoprętowy z wejściem w dłuższym boku. Elewacja frontowa dwiema osiowa. Wejście zamknięte półkoliście, obok niego nisza ostrołukowa wypełniona malowidłem o charakterze barokowym, z przedstawieniem Matki Boskiej z Dzieciątkiem. Równy dach trójpadowy, z lukarnami kryty dachówką. Lukarny ładu są na trójpołaciowo. Okna grupowane po 2 i po

3, osie okienne ujednolicone brak obramień. W elewacji tylnej drógli wznoszący teren tylko 3 osie, w tym środkowej otwór wejściowy. Elewacja boczna jednoosiowa, w obu połaciach dachu po 6 lukarn.



4 kominy rozmieszczone symetrycznie, w poprzek do kalenicy

33. Koszty w tys. zł

Przewidywane

Rzeczywiste

280,-

34. Inspekcje

35. Uwagi różne

Literatura
Antoni Przewalski o Przemysku i idishesch

36. Wypełnił dnia

28 IX 59 + Świątek

37. Sprawdził dnia

14. XII. 58.

IV. 1964

J. i A. Czerepinski