

Nr

A

B

C

D

E

F

G

H

I

J

K

L

M

N

O

P

R

S

T

U

V

W

X

Y

Z

1. Obiekt zabytkowy

POZA SPISEM
DOM-VL. KATEDRALNA Nr 8 ob. ul. Samockiego 8

2. Miejscowość

MIASTO

PRZEMYŚL

3. Wiek

I poł. XIX

4. Styl

klasy-
cyzm5. Kubatura m³

546

6. Powierzchnia w m²

91

a) zabytkowa:

b) użytkowa:

20. Przynależność administracyjna

a) województwo

Poznańskie

b) powiat

Przemyski

c) gmina

Pr

7. Materiał budowlany

Przed zniszczeniem

Po odbudowie

11. Ilość budynków

1

14. Grunty należące do zabytku:

ha

a) ściany

cegła

b) sklepienia

c) stropy

drewno

d) wiązania dachu

-II-

e) krycie dachu

blacha

12. Ilość kondygnacji

2

13. Użytkowanie wnętrza według ilości:

a) izb mieszkalnych

11

b) innych pomieszczeń

6

c) piwnic

6

a) ogrody stylowe

b) sady i grunty uprawne

c) lasy

d) wody

e) inne

21. Stacja

Nazwa stacji

Odległość od stacji w km

a) kolejowa

w/m

b) autobusowa

-II-

22. Właściciel i jego adres

skarbowe państwo, Administracja - ul. Siwackiego nr. 16

8. Wyposażenie architektoniczne

15. Przeznaczenie pierwotne budynku

mieszkalne

16. Użytkowanie w latach ubiegłych

17. Użytkowanie obecne

18. Nadaje się do użycia na

9. Autorzy i data budowy i przebudowy

19. Data, rodzaj i stopień zniszczeń i odbudowy

Data

O P I S

Zniszczenia %

Odbudowa %

VIII.1939 r.

XI.1939 r.

XII.1945 r.

zadpiedo

1962

ob.

10. Udostępnienie

kluczem w/m.

23. Użytkownik i jego adres

lokatory prywatni

24. Inwestor i jego adres

25. Rejestr zabytku Nr.....

rok..... miejsce przechowywania

26. Nazwa księgi hipotecznej

27. Nr hipoteczny

28. Akta

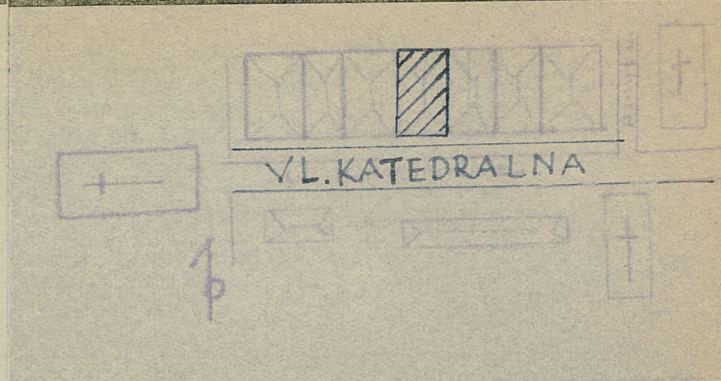
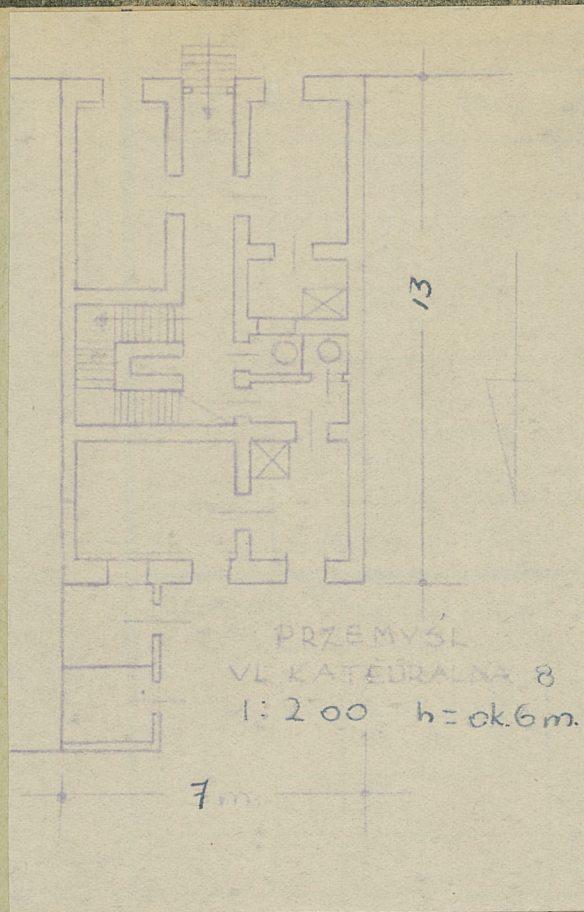
29. Fotografie

30. Inwentaryzacja pomiarowa

31. Szkic sytuacyjny, plan schematyczny, uwagi opisowe, fotografia



Dom usytu-
owany w
zwartej na-
budowie w
płn. pierzei
ul. Katedral-
nej. Murowa-
ny z cegły, ty-
nkowany, pros-
tokątny, piętro-
wy z suteryną od
płn., podpiwnico-
ny. Dach spodłoch-
owy, dość płaski, kryty
blachą. Fasadę
trójosiową, otwory
okienne prostokątne.
I.p. w ścianie profilowany.
Obramienia z gipso-
wymi podokiennikami.
Gryms międzykondygn.
Ścianki profilowane,
fasadę zwieńczoną fryzem z 3 okienkami
mezzaninowymi. Wnętrze trzytraktowe, z
sienią na osi i klatką schodową w traktcie
środkowym. Nad klatką na dachu wykuszo-
wana oszklona latarnia. Stropy płaskie,
od płn. parterowa oficyna drewn. gospodarcza.



Gryms międzykondygn. Ścianki profilowane,
fasadę zwieńczoną fryzem z 3 okienkami
mezzaninowymi. Wnętrze trzytraktowe, z
sienią na osi i klatką schodową w traktcie
środkowym. Nad klatką na dachu wykuszo-
wana oszklona latarnia. Stropy płaskie,
od płn. parterowa oficyna drewn. gospodarcza.

zeczywiste

34. Inspekcje

35. Uwagi różne

36. Wypełnił dnia VII. 1963 r.

H. Czerepinski.

37. Sprawdził dnia