

1. Obiekt zabytkowy

DWÓR

2. Miejscowość

ŁĘKI GÓRNE
qm. Piłzno

3. Wiek
XVII

4. Styl
barokowy

5. Kubatura m³
3630.

6. Powierzchnia w m²
a) zabytkowa: 242 b) użytkowa: 242

20. Przynależność administracyjna

a) województwo
b) powiat
c) gmina

7. Materiał budowlany
przed zniszczeniem po odbudowie

11. Ilość budynków
1

14. Grunty należące do zabytku:
ha

21. Stacja
nazwa stacji odległość od stacji w km

a) ściany

12. Ilość kondygnacji
3

a) ogrody stylowe
b) sady i grunty uprawne
c) lasy
d) wody
e) inne

a) kolejowa
b) autobusowa

b) sklepienia

13. Użytkowanie wnętrza według ilości:

—

22. Właściciel i jego adres

c) stropy

a) izb mieszkalnych
b) nnych pomieszczeń
c) piwnic

—

23. Użytkownik i jego adres

d) więzania dachu

16. Użytkowanie w latach ubiegłych

—

24. Inwestor i jego adres:

e) krycie dachu

17. Użytkowanie obecne

—

25. Rejestr zabytku nr

8. Wyposażenie architektoniczne

15. Przeznaczenie pierwotne budynku

—

26. Nazwa księgi hipotecznej

Wnętrze

18. Nadaje się do użycia na:

—

27. Numer hipoteczny

Stinki, z poc. XVII w.

19. Data rodzaj i stopień zniszczeń i odbudowy

—

28. Akta

Sklepienie kłasztorne i kolebkowe.

29. Fotografie

—

29. Inwentaryzacja pomiarowa

9. Autorzy i data budowy i przebudowy

30. Stan

—

30. Stan

W. XVII. przebudowa

30. Stan

—

30. Stan

W. XIX od par. parteru

30. Stan

—

30. Stan

W. przebudowa po 1945 r.

30. Stan

—

30. Stan

10. Udostępnienie

30. Stan

—

30. Stan

Udostępniony

30. Stan

—

30. Stan

1959.

30. Stan

—

30. Stan

1963

30. Stan

—

30. Stan

1963

30. Stan

—

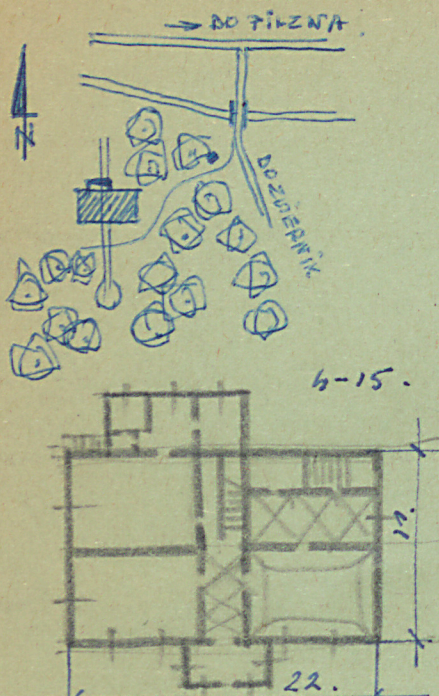
30. Stan

1963

30. Stan

—

31. Szkic sytuacyjny, plan schemat



Dwór. Murowany w pow. w. XVII. Pierwotnie -
 samow. Palenisko i piłtowy; drugi
 piłto powstaje w w. XIX po wytykaniu
 podłogi. Dawne okna z ulatnieniem syne-
 Angielskim, a niżej podłogi. Przy barach
 b. przedniok z w. XIX od pr. pasternowa przy
 budowie w 1947. Dach obuspadowy, ramkowy
 masywny pierwotnie szwajc.

Bibliografia: A. Fischinger i P. Krakowski
 Hist. Mu. Mt. w Polu. Woj.
 Memorias, pow. Dylich.

STILKI W POMIESZCZENIACH W FORMIE LISTEW OZDOBIONYCH
 ORNAMENTEM ROSLINNYM.

ELEWACJE OZDOBIONE PILASTRAMI, OKNA W PROF. OBRAMIENIACH
 Z GZYMAMI NADOKIENNYMI

32. Przebieg prac konserwatorskich

rok	Wyszczególnienie prac	Koszt tys. zł

33. Koszty
w tys. zł

przewidywane

rzeczywiste

34. Inspekcje

35. Uwagi różne

1954 - Generalny remont

Główny - Ministerstwo Zdr.

36. Wypełnił dnia

17. II. 54

28. X. 59.

37. Sprawdził dnia

15 X 63

Józefi Luty