

Nr

A B C D E F G H I J K L M N O P R S T U V W X Y Z

PODKARPACKIE

1. Obiekt

D W Ó R

2. Czas powstania

ok, r. 1600

3. Styl

późnorenesansowy

4. Materiał

cegła
dachówka

5. Powierzchnia

426 m²

6. Kubatura

1,491 m³

7. Autor, historia obiektu Warsztat muratorów północno-włoskich, zapewne pracujących również w zamku Tarłów w Laszkach Murowanych k/Chyrowa /analogie wystrojów wnętrza/, z udziałem sił pomocniczych zapewne lwowskich. Fundatorzy: Jadwiga Tarłowa oraz Jadwiga i Jerzy Mniszchowie. Zgodnie z tradycją dwór miał być niegdyś zbojem arianiskim. Zapewne jednak mieściła się tu kaplica. Wystrój rzeźbiarski wskazuje na kultywowanie tradycji kalwińskich /nie uznaje boskości Chrystusa w równym stopniu z Bogiem Ojcem/, fundatorzy byli jednak wyznania rzymsko-katolickiego.

8. Opis



Dwór położony na wzniesieniu, mającym u podnóża stawy, a na wierzchołku park niegdyś ogród geometryczny. Murowany, tynkowany, na planie prostokąta, półtora-traktowy z sienią na osi, podpiwniczony o 3 kondygnacjach nadziemnych, z których trzecia wtórnie wygospodarowana w przestrzeni poddasza. Dach dwuspadowy, konstrukcji stolcowej, kryty ceramiczną dachówką karpiówką. Elewacja frontowa od południa, pięcioosiowa, na osi głównej murowany, neobarokowy przedświtek o pięciu przeszklonych prześwitach, boniowany na narożnikach, stanowiący cokół tarasu I p, XIX/XX w. Od wsch. i zach. wnętrza szczyty wolutowe zakończone u góry trójkątnymi przyczółkami w których od wsch; popiersie Boga Ojca, od zach. Chrystusa, w stroju codziennym szlachcica polskiego z epoki powstawania rzeźby, bez aureoli. W konchach wnętrza muszle, wnętrza flankowane pilastrami korynckimi. Obydwa szczyty flankowane obeliskami o manierycznej formie, ustawionymi na impostach. Podział wszystkich elewacji pionowych pilastrami tokańskimi w wielkim porządku. Górą gzyms koronujący wsparty na konsolkach, między

9. Miejscowość

Ł E K I G Ó R N E

53M

10. Powiat

d. dębicki

gmina

Pilzno

Wojew.

tarnowskie

11. Stacja kolejowa

Dębica

km

Stacja autobusowa w/m

km

12. Właściciel, jego adres

Skarb Państwa

Zespół Opieki Zdrowotnej Dębica

13. Użytkownik, jego adres

Ośrodek Zdrowia w Łękach Górnych

14. Udostępnienie

cały dzień za zgodą kierownika
Ośrodka

15. Dane hipoteczne i katastralne

16. Data i nr rejestru

A-129 - dn 7.12.1977

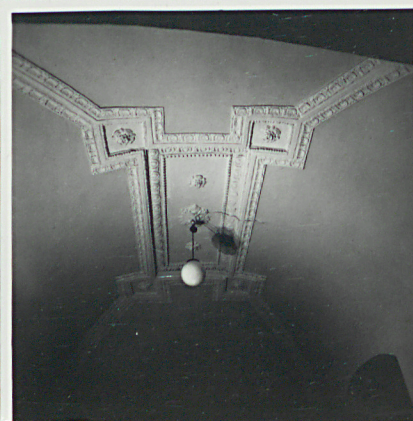
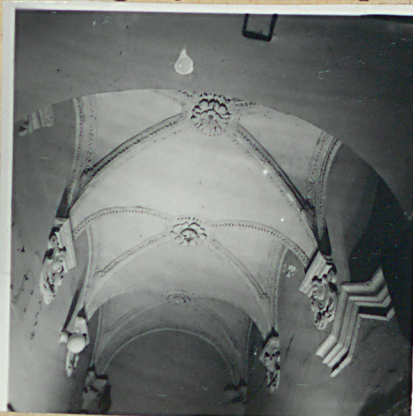
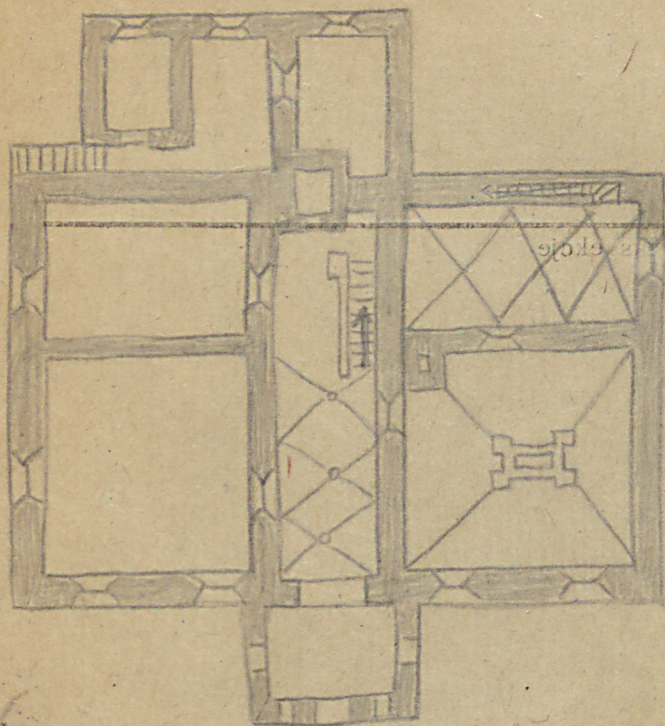
17. Akta

Biuro Dokumentacji Zabytków
w Rzeszowie

18.	Stan obiektu	19.	Potrzeby konserwatorskie	20.	Data i nazwisko dokonującego wpisu
	Mury parteru zawilgocone. Tynki na elewacjach i szczytach łuszczące się. Park zdziczały.		Osuszenie budynku, poprawa tynków, konserwacja detali rzeźbiarskich szczytów, konserwacja parku i stawów.		15.XI.1976r. Sapetowa

21. % zniszczenia w roku			22. Data rozpoczęcia	Wykonawca, przebieg prac konserwatorskich, data przyjęcia	Koszt
Fundamenty					
Ściany zewn.					
Ściany wewn.					
Sklepienia					
Stropy					
Konstr. dachowe					
Pokrycie dachu					
Stolarka					
Inst. wodociąg.					
Inst. kanaliz.					
Inst. elektr.					
Inst. gazowa					

którymi pierwotnie były strzelnice, obecnie zamurowane. W schowku przy schodach w sieni na parterze strzelnica kluczowa zwrócona w stronę głównej bramy. Klatka schodowa dwubiegowa, łamana, sklepienie w sieni na 2 kondygnacjach i w jednym pokoju na parterze kolebkowe z lunetami, w drugiej sali na parterze - klasztorne. Od. str.pn. nowsze przybudówki.



24. Źródła i bibliografia

Akta ziemskie pilzneńskie w Arch. Woj. w Karkowie /Wawel/
Katalog zab.szt. IS PAN mps, Roman Pollak: Ślady b-ci polskich w pilzneńskim w: Odrodzenie i reformacja w Polsce t.IX.1964 r.I.Sapetowa "Dwór w Łękach Górnych".

25. Ikonografia i negatywy fot.

w:"Architektura rezydencjonalna Historycznej Małopolski" Łańcut 1975r. Tyg.ilustr.t.XIX nr 340 W-wa 1882 r.krótki artykuł i widok dworu, staloryt wg.rys. F.Brzozowskiego z 1889r. w Muzeum Narod. W-wa.

26. Dokumentacje

Dokumentacja Naukowo-Konserwatorska oprac.I.Sapetowa 1973 r. w Bibl.Polit. Warszawskiej i u autorki. Inwentaryzacja elewacji i ekspertyzy oprac. PKZ Oddz. Rzeszów 1974r. w posiadaniu Urzędu Miasta i Gminy w Pilźnie oraz PKZ.

27. Dane ilościowe

Ilość budynków		Ogrody stylowe	ha
Ilość kondygn.		Sady i grunty uprawne	ha
Ilość izb mieszk.		Lasy	ha
Ilość innych pom.		Wody	ha
Ilość piwnic			

28. Użytkowane

Pierwotne
Do r. 1939
Obecnie
Postulowane

29. Inspekcje

30. Dekoracja archit. i wystrój

Dekoracja elewacji jw., wewnątrz sztukatorska dekoracja sklepień: sień na parterze i na I p. oraz sali w narożniku pd.-wsch. na parterze - omówione na oddzielnych kartach. W sali w narożniku pn.-wsch. wsporniki spływów lunet sklepiennych w formie sercowatej, zakończonej zwisami w kształcie szyszek - Klatka schodowa w sieni neorenesansowa, drewniana o tralkach dwulalkowych. II klatka schodowa, tajna w grubości muru ściany izby w narożniku pn.-wsch.

31. Uwagi

Dwór jest niezwykle cennym obiektem zabytkowym z uwagi na wartość artystyczną oraz przystawalność do teorii budowlanej epoki /krótka nauka budownicza dworów, zamków i pałaców wg. nieba i zwyczaju polskiego/

32. Sprawdził dnia

33. Wypełnił dnia