

A B C D E F G H I J K L Ł M N O P R S T U V W X Y Z

Nr **PODKARPACKIE**

1. Obiekt

DOM

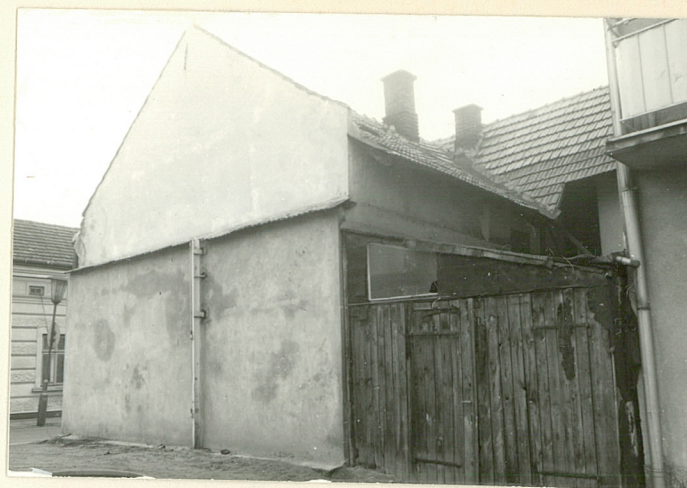
2. Czas powstania

XIX/XX w.

3. Miejscowość

LEŻAJSK

11. Zdjęcia rzut, przekrój, sytuacja, orientacja



4. Adres

Rzeszowska 11

nr hipoteczny lwh 247

5. Przynależność administracyjna

województwo rzeszowskie

gmina Leżajsk

pow. LEŻAJSK

6. Poprzednie nazwy miejscowości

7. Przynależność administracyjna  
przed 1 VI 1975

województwo rzeszowskie

powiat Leżajsk

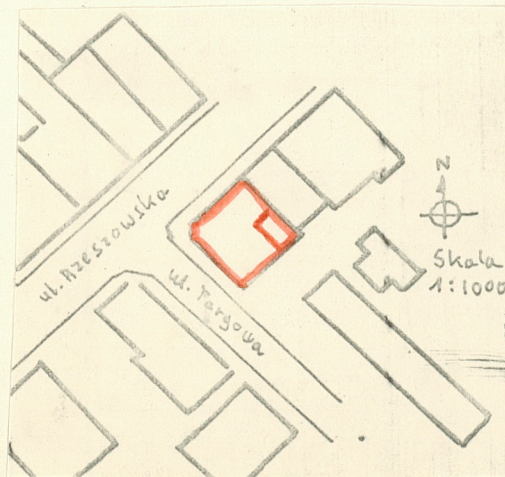
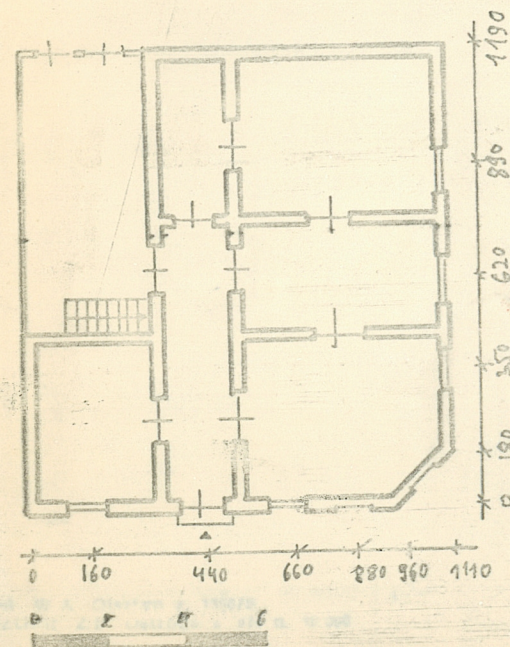
8. Właściciel i jego adres

Skarb Państwa

9. Użytkownik i jego adres

10. Rejestr zabytków

Nr A-1253 data 10.04.1992





12. Autorzy, historia obiektu, określenia stylu.

Dom został zbudowany na przełomie XIX/XX w. Należał do rodziny Fostów. W 1958 r. przeszedł na Skarb Państwa.

13. Opis (stylu, a, materiał i konstrukcja, rzut, bryła, elewacje, wnętrze wyposażenie instalacje)

Usytuowany jest w południowym pasie zabudowy ul. Rzeszowskiej, narożnie, u zbiegu z ulicą prowadzącą na plac targowy. Zwarty jest z sąsiednią kamienicą. Murowany, tynkowany, parterowy, częściowo podpiwniczony. Dach dwuspadowy o konstrukcji stolcowo-płatwiowej, kryty dachówką ceramiczną i cementową. Dom założony jest na planie litery "L". Wewnętrzne podwórko zawarte pomiędzy jego ramionami a bokiem sąsiedniej kamienicy jest zadaszone i zamknięte drewnianą szalowaną ścianką. Dom jest trzytraktowy i trzyosiowy. Pośrodku ma sieni. Ma prostą zwartą bryłę, w której wyróżnia się ścięty narożnik. Elewacje są gładko tynkowane, bez dekoracji. Ścianka kolankowa oddzielona jest profilowanym gzymsem. Przepruta jest okienkami ozdobiona płaskimi płytami. Gzyms wieńczący jest profilowany. Dołem obwiedziony jest rzędem dentikuli. Elewacja tylna jest ślepa, gładko tynkowana. Wewnątrz zachowały się podłogi białe, stolarka płycinowa. W sieni znajduje się wejście do niewielkiej piwniczki przesklepionej odcinkowo. Wejście na strych znajduje się od strony podwórka. Instalacje: elektryczna, wodociągowa.



14. Kubatura	15. Powierzchnia użytkowa	16. Przeznaczenie pierwotne	17. Użytkowanie obecne
343 m <sup>3</sup>	98 m <sup>2</sup>	mieszkalne	mieszkalne
13. Prace budowlane i konserwatorskie, ich przebieg i dokumentacja		19. stan zachowania (fundamenty, ściany zewnętrzne, ściany wewnętrzne, sklepienia, stropy, konstrukcje dachowe, pokrycie dachu, wyposażenie i instalacje)	
		Stan techniczny domu niezbyt dobry. Fundamenty i dolna partia ściany zawilgocona i zagrzybiona.	
		20. Najpilniejsze postulaty konserwatorskie	
W latach 70-tych doprowadzono instalację wodociągową i odnowiono wówczas elewację.		Konieczny jest remont kapitalny.	



21. Akta archiwalne (rodzaj akt, numer i miejsce przechowywania)

22. Bibliografia

23. Źródła ikonograficzne i fotografia (rodzaj, miejsce przechowywania, sygnatury)

24. Uwagi różne

25. Opracował

tekst Antoni Bosak XII. 1986 r.  
imię, nazwisko, data, podpis

plany, rysunki Antoni Bosak XII. 1986 r.  
imię, nazwisko, data, podpis

zdjęcia lotogr. Andrzej Krzysaj XII. 1986 r.  
imię, nazwisko, data, podpis

miejsce przechowywania negatywów PKZ Jarosław

Karta po wypełnieniu podlega ochronie na podstawie przepisów prawa autorskiego

26. Adnotacje o inspekcjach, informacje o zmianach (daty, imiona i nazwiska wypełniających)

27. Załączniki