

Nr

III

A

B

C

D

E

F

G

H

I

J

K

L

M

N

O

P

R

S

T

U

V

W

X

Y

Z

III

1. Obiekt zabytkowy

KAMIENICA RYNEK 33 ob 32

2. Miejscowość

LEŻAJSK.

MIASTO

3. Wiek

XVIII

4. Styl klasycyzm

bawarski

5. Kubatura m³

1490

842 m³6. Powierzchnia w m²

a) zabytkowa:

b) użytkowa:

220

20. Przynależność administracyjna

a) województwo

b) powiat

c) gmina

nowosulski

lesiejski

miasto

7. Materiał budowlany

Przed zniszczeniem

Po odbudowie

11. Ilość budynków

1

14. Grunty należące do zabytku:

ha

a) ściany

cegła

b) sklepienia

cegła

c) stropy

obram

d) więzania dachu

— " —

e) krycie dachu

dodatkowo

12. Ilość kondygnacji

2

13. Użytkowanie wnętrza według ilości:

a) izb mieszkalnych

8 11

b) innych pomieszczeń

8 4

c) piwnic

8 1

a) ogrody stylowe

b) sady i grunty uprawne

c) lasy

d) wody

e) inne

ostatnio bud. 4800 m²

21. Stacja

Nazwa stacji

Odległość od stacji w km

a) kolejowa

Lesiejski

1,3 km

b) autobusowa

— " —

1,3 km

22. Właściciel i jego adres

Helena Samochwała
Rynek 33.

8. Wyposażenie architektoniczne

Drzwi wejściowe, klepkowe.
Drzwi żelazne ozdobne.

15. Przeznaczenie pierwotne budynku

mieszkalne

16. Użytkowanie w latach ubiegłych

— " —

17. Użytkowanie obecne

— " —

18. Nadaje się do użycia na

— " —

9. Autorzy i data budowy i przebudowy

brak danych
Mieści się tu austriacki
sąd powiatowy.

19. Data, rodzaj i stopień zniszczeń i odbudowy

Data

O P I S

Zniszczenia %

Odbudowa %

VIII.1939 r.

Wieża dachowa zniszczona

5

XI.1939 r.

XII.1945 r.

20.VI.69

W dobrym stanie.

25. Rejestr zabytku Nr

rok miejsce przechowywania

26. Nazwa księgi hipotecznej

27. Nr hipoteczny

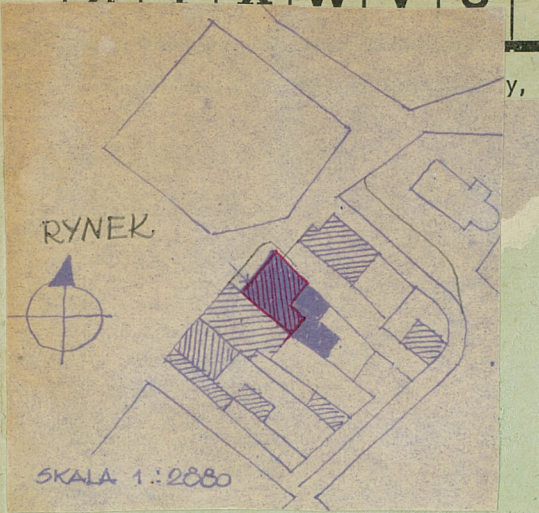
28. Akta

29. Fotografie

30. Inwentaryzacja pomiarowa

10. Udostępnienie

nie pośrednictwem
właściciela



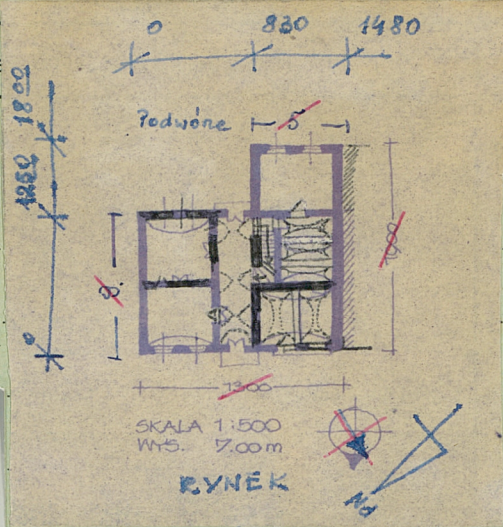
Wszystkie pom. w
wiel. piwnicy
iluminacji z cegły
tynkowanej. Na
ruście prostokąta
z nysaliera od jst.
knyh dachem ~~czarna~~
sprężynym, (dach
ha)
Wewnątrz dachy
my z dachem na on
na prostok.
dian i pomieszczeni
~~piwnicy~~ sklepione
kolebnowe, z lunetami
Pomieszczenia we
piztne o strzasku
prosluch.
Bud. z zewnątrz
prochiale i ciemne
wofinyce stop kleina z wys-

32. Przebieg prac konserwatorskich

Rok	Wyszczególnienie



35. Uwagi różne Pomieszczenia parteru
sklepione łapą, cześką na gurtach,
oraz przekryte stopami piaskimi.
W pomieszczeniu nartowym od frontu
względa - pozostałości po dawnym piecu
prostokątna, zamknięta u góry tynkiem
trójdzielnym, spłaszczonym. Wnętrze
stolcowe. Piwnica sklepiona kolebnowa.
Wofinyce stop kleina z wys-



czywiste	34. Inspekcje dziedzic
	Szpital
opis	Sklepami i łapą cześką na gurtach.
	36. Wypełnił dnia 20.11.1969. mgr [signature]
	37. Sprawdził dnia 20. VI. 1969.