

Nr

A

B

C

D

E

F

G

H

I

J

K

L

M

N

O

P

R

S

T

U

V

W

X

Y

Z

PODKARPACKIE

1. Obiekt zabytkowy

CHAŁUPA Nr 71

2. Miejscowość

ZARZECZE 8994

gm. ZARZECZE

3. Wiek

XIX

4. Styl

5. Kubatura m³168 m³6. Powierzchnia w m²

a) zabytkowa: 89

b) użytkowa:

20. Przynależność administracyjna

a) województwo

b) powiat

c) gmina

mazowieckie

proworski

gm. Zaczewice

7. Materiał budowlany

przed zniszczeniem

po odbudowie

11. Ilość budynków

14. Grunty należące do zabytku:

ha

a) ściany

drewno

12. Ilość kondygnacji

1

a) ogrody stylowe

-

b) sklepienia

-

13. Użytkowanie wnętrza według ilości:

b) sady i grunty uprawne

0,1

c) stropy

drewno

a) izb mieszkalnych

2

c) lasy

-

d) więzania dachu

drewno

b) innych pomieszczeń

3

d) wody

-

e) krycie dachu

strome

c) piwnic

1

e) inne

podłogowe

0,1

8. Wyposażenie architektoniczne

15. Przeznaczenie pierwotne budynku mieszkalno-gosp.

16. Użytkowanie w latach ubiegłych

-/-/-/-

17. Użytkowanie obecne

-/-/-/-

18. Nadaje się do użycia na: cele

-/-/-/-

9. Autorzy i data budowy i przebudowy

19. Data, rodzaj i stopień zniszczeń i odbudowy

Data	OPIS	zniszcz- czenia %	odbu- dowa %
VIII. 1939 r.	Zaciekobane butwienie drewno	20	0
XI. 1939 r.	-/-/-/-	20	0
XII. 1945 r.	-/-/-/-	30	0
VIII 1961	-/-/-/- butwienie drewno, wy-	50	0
	mylenie się siom z pionu, mikro- nie porzycia.		

10. Udostępnienie stałe numerowane

21. Stacja

nazwa stacji

odległość od stacji w km

a) kolejowa

Knećkowice 5

b) autobusowa

Zaczewice 1

22. Właściciel i jego adres

23. Użytkownik i jego adres j.w.

24. Inwestor i jego adres:

25. Rejestr zabytku nr

rok _____ miejsce przechowywania

26. Nazwa księgi hipotecznej

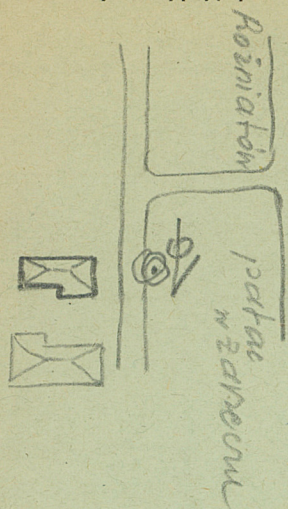
27. Numer hipoteczny

28. Akta

29. Fotografie

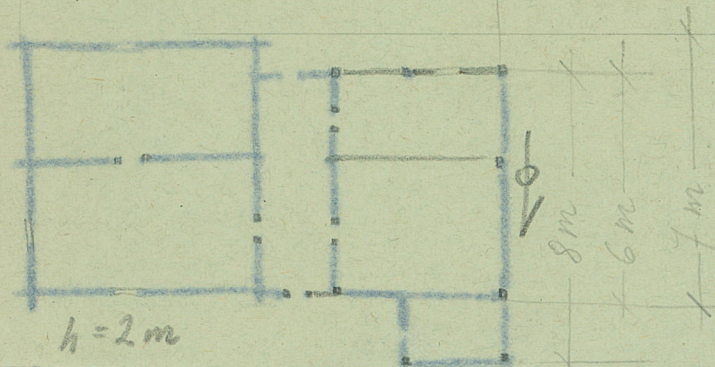
30. Inwentaryzacja pomiarowa

31. Szkic sytuacyjny, plan schematyczny, uwagi opisowe, fotografia



Użytkownicy przy drodze
równoległej do gościnnicy prowadzącej
obezcego przez miasto, w sąsiedztwie
chaty obywatelskiej o konstrukcji
w osi gospodarczej przystaw-
kowej, w osi mieszkalnej
zrównanej, dach ostrospoc-
dowy, paręty stromy, dwustron-
nie z dachem, przelotowy,
osie mieszkalne od frontu
masywne, rytmiczne, przy gos-
podarowej od południa
przebudowane.

Skala
1:200



32. Przebieg prac konserwatorskich

rok	Wyszczególnienie prac	Koszt tys. zł

33. Koszty
w tys. zł

przewidywane

rzeczywiste

34. Inspekcje

35. Uwagi różne

36. Wypełnił dnia 6. VII 1961 r.
T. Jacheta

37. Sprawdził dnia