

Nr

A

B

C

D

E

F

G

H

I

J

K

L

M

N

O

P

R

S

T

U

V

W

X

Y

Z

PODKARPACKIE

1. Obiekt zabytkowy

OFICyna PALACOWA

2. Miejscowość

ZARZECZE

3. Wiek

I c.w. XIX w.

4. Styl

mieszczyński

5. Kubatura

1716 m<sup>3</sup>6. Powierzchnia w m<sup>2</sup>

a) zabytkowa:

b) użytkowa:

312 m<sup>2</sup>

20. Przynależność administracyjna

a) województwo

b) powiat

c) gmina

mazowiecki

pawiański

Zarecze

7. Materiał budowlany

Przed zniszczeniem

Po odbudowie

11. Ilość budynków

1

14. Grunty należące do zabytku:

ha

a) ściany

cegła

b) sklepienia

cegła

c) stropy

obnowa

d) więzania dachu

obnowa

e) krycie dachu

?

blecha

12. Ilość kondygnacji

2

13. Użytkowanie wnętrza według ilości:

a) izb mieszkalnych

11

b) innych pomieszczeń

2

c) piwnic

1

a) ogrody stylowe

3

b) sady i grunty uprawne

75

c) lasy

—

d) wody

—

e) inne

—

21. Stacja

Nazwa stacji

Odległość od stacji w km

a) kolejowa

Pawiański

8

b) autobusowa

Zarecze

—

22. Właściciel i jego adres

Skarb Państwa

8. Wyposażenie architektoniczne

brak

15. Przeznaczenie pierwotne budynku

mieszkalny

16. Użytkowanie w latach ubiegłych

—

17. Użytkowanie obecne

szkolnictwo

18. Nadaje się do użycia na

—

23. Użytkownik i jego adres

Technikum Polimex w Zareczu

24. Inwestor i jego adres

9. Autorzy i data budowy i przebudowy

I c.w. XIX w. bud. m. m. z przebud. c. m. m. z przebud. z drewnianych słupów (być może XVII w. I c.w. XIX w. m. m. bud. i przebud.)

19. Data, rodzaj i stopień zniszczeń i odbudowy

Data

O P I S

Zniszczenia %

Odbudowa %

VIII. 1939 r.

Polimex dobru mieszkalny

50

XI. 1939 r.

XII. 1945 r.

Stos. dobru zam. do b.

25. Rejestr zabytku Nr

A-42

12.05.1986

rok

miejsce przechowywania

26. Nazwa księgi hipotecznej

27. Nr hipoteczny

28. Akta

29. Fotografie

30. Inwentaryzacja pomiarowa

10. Udostępnienie

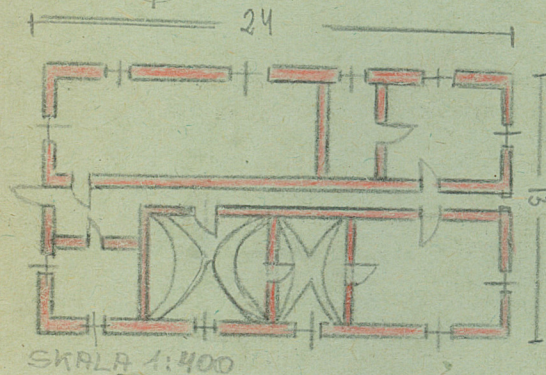
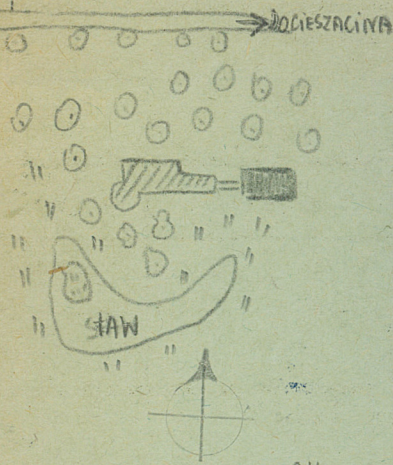
ze stos. dobru mieszkalny Technikum.



Z	Y	X	W	V	U	T	S	R	P	O	N	M	L	K	J	I	H	G	F	E	D	C	B	A	N <sub>r</sub>
---	---	---	---	---	---	---	---	---	---	---	---	---	---	---	---	---	---	---	---	---	---	---	---	---	----------------

31. Szkic sytuacyjny, plan schematyczny, uwagi opisowe, fotografia

ORIENTACIJA.

[illegible]

Bibliografie: Inventar specje zabytków pow. nowonickiego  
Leuensis. Menyngopis.

### 32. Przebieg prac konserwatorskich

[illegible][illegible]

### 34. Inspekcje

### 35. Uwagi różne

36. Wypełnił dnia

17 Fr 53r. Magly

37. Sprawdził dnia