

Nr

I

A

B

C

D

E

F

G

H

I

J

K

L

M

N

O

P

R

S

T

U

V

W

X

Y

Z

1. Obiekt zabytkowy

Daroma plebania

2. Miejscowość

Blizne

3. Wiek

ok. XVIII lub pocz. XIX w.

4. Styl

*bud. ludowe*5. Kubatura m³*ok. 400 m³*6. Powierzchnia w m²*100*

a) zabytkowa:

b) użytkowa:

20. Przynależność administracyjna

a) województwo

świętokrzyskie

b) powiat

ostrowiecki

c) gmina

Blizne

7. Materiał budowlany

przed zniszczeniem

po odbudowie

a) ściany

cegła na podmurówce z kamieniem

b) sklepienia

-

c) stropy

drewno belkowane

d) więzania dachu

drewno

e) krycie dachu

papa

11. Ilość budynków

1

12. Ilość kondygnacji

1

13. Użytkowanie wnętrza według ilości:

a) izb mieszkalnych

7

b) innych pomieszczeń

2

c) piwnic

-

14. Grunty należące do zabytku:

ha

a) ogrody stylowe

-

b) sady i grunty uprawne

-

c) lasy

-

d) wody

-

e) inne

-

21. Stacja

nazwa stacji

odległość od stacji w km

a) kolejowa

*Skasno**ok. 30 km*

b) autobusowa

w miejscu

-

22. Właściciel i jego adres

Carafia wym. kat. Blizne

23. Użytkownik i jego adres

Carafia wym. kat. Blizne

24. Inwestor i jego adres:

Carafia wym. kat. Blizne

8. Wyposażenie architektoniczne

2 lichtarze cynowe przeniesione z plebanii

15. Przeznaczenie pierwotne budynku

mieszkalne - plebania

16. Użytkowanie w latach ubiegłych

mieszkalne

17. Użytkowanie obecne

mieszkalne

18. Nadaje się do użycia na:

"

9. Autorzy i data budowy i przebudowy

XVIII/XIX

19. Data, rodzaj i stopień zniszczenia i odbudowy

Data

O P I S

zniszcz.
cienie
%
%
%
%odbu-
do da
%
%
%
%

VIII. 1939 r.

XI. 1939 r.

XII. 1945 r.

*zaniedb.**II 1956**Ogólne zniszczenie**ok. 20%**1959**obiekt zaniedbany**35*

25. Rejestr zabytku nr

rok _____ miejsce przechowywania

26. Nazwa księgi hipotecznej

27. Numer hipoteczny

28. Akta

29. Fotografie w posiadaniu autorów

30. Inwentaryzacja pomiarowa

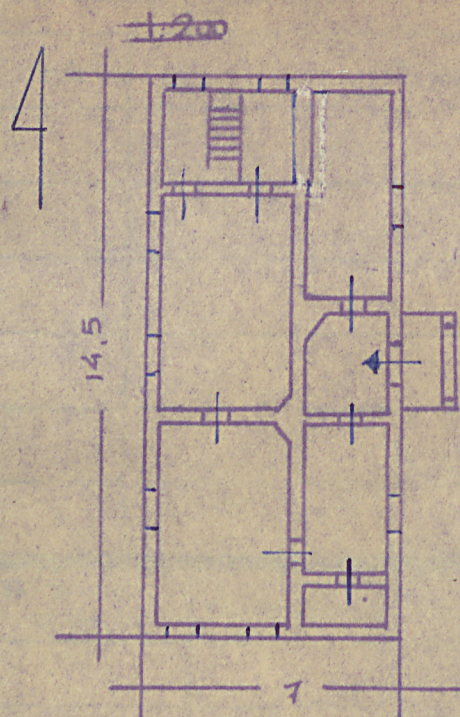
10. Udostępnienie

*Klucze na miejscu**Dostępne*

31. Szkic sytu

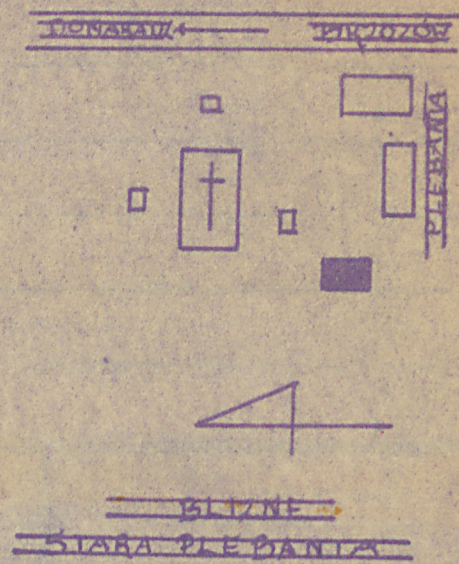


Opis
 drewniana, konstrukcja rzeczowej na podmurówce z kamienia i cegły. Prostokątna, parterowa. Układ wnętrza dwukondygnacyjny. Na osi budynek, w trójkąt od frontu sien, i trójkąt od tyłu prostokątny salon. Wzrosty słupy belkowane oraz dwa kołowe i drewnianymi gzymsami. Łazienka zachowana stara stolarka drzwiowa. Sieny wnętrza oszalowane deskami, wyściełane obrusami glina i białe. Ścianki frontowe białe i wadziwione nad wejściem, uparty na dwóch słupach. W młotkach słonek zachowana stara stolarka oszalowana terowa oraz kraty wadziwione, roboty krawalowskiej. Dach ostrospadowy.



h=4m.

SYTUACJA



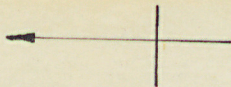
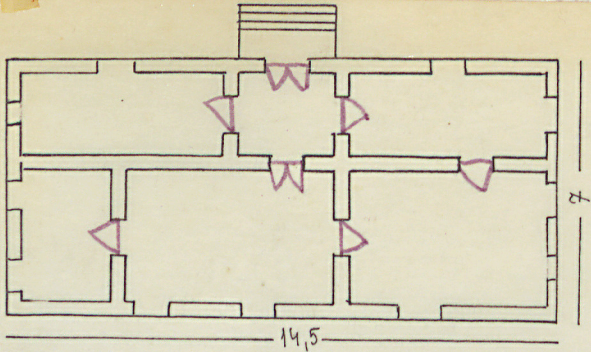
35. Uwagi różne

Thormeki M. Samik Jan
 Powiat białostocki
 Katalóg Zabytków Sztuki w Polsce
 (z maszynopisów)

36. Wypełnił dnia *uzupełnił*
XI. 1959r. P. Czerepiński
J. Samik
 37. Sprawdził dnia *1. XII. 58.*

Ponieważ
IX. 1963r.

J. A. Czerepiński



1 : 200

h = 3 m

Nr

A

B

C

D

E

F

G

H

I

K

L

M

N

P

R

S

T

U

V

W

Z

1. Obiekt zabytkowy

Dawna plebania

2. Miejscowość

Blisze

3. Wiek

kon. XVIII lub pocz. XIX w.

4. Styl

5. Kubatura m³*około 500 m³*6. Powierzchnia w m²

a) zabytkowa;

b) użytkowa;

20. Przynależność administracyjna

a) województwo

wielkopolskie

b) powiat

ostrowski

c) gmina

7. Materiał budowlany

przed zniszczeniem

po odbudowie

11. Ilość budynków

1

14. Grunty należące do zabytku:

ha

a) ściany

drewniane na podmurówce kamiennych

12. Ilość kondygnacji

1

a) ogrody stylowe

b) sklepienia

-

13. Użytkowanie wnętrza według ilości:

b) sady i grunty uprawne

c) stropy

drewno

a) izb mieszkalnych

c) lasy

d) wiązania dachu

drewno

b) innych pomieszczeń

d) wody

e) krycie dachu

papier

c) piwnic

e) inne

21. Stacja

nazwa stacji

odległość od stacji w km

a) kolejowa

*Krosno**około 30 km*

b) autobusowa

*u miejsc**-*

22. Właściciel i jego adres

Carafia wzm. kat. Blisze

23. Użytkownik i jego adres

Carafia wzm. kat. Blisze

24. Inwestor i jego adres:

Carafia wzm. kat. Blisze

8. Wyposażenie architektoniczne

15. Przeznaczenie pierwotne budynku

mieszkalne

16. Użytkowanie w latach ubiegłych

" "

17. Użytkowanie obecne

" "

18. Nadaje się do użycia na:

9. Autorzy i data budowy i przebudowy

19. Data, rodzaj i stopień zniszczeń i odbudowy

Data

O P I S

znisz-
czenia
%
%
%
%odbu-
dowa
%
%
%
%

VIII. 1939 r.

XI. 1939 r.

XII. 1945 r.

*II - 1956**ogólne zniszczenie**ok. 20%*

10. Udostępnienie

Dostępne

25. Rejestr zabytku nr

rok _____ miejsce przechowywania

26. Nazwa księgi hipotecznej

27. Numer hipoteczny

28. Akta

29. Fotografie i posiadanie
antyków katalogu

30. Inwentaryzacja pomiarowa

31. Szkic sytuacji



Wzór
 Drewniana konstrukcja walcowa na podmurówce
 z kamienia i cegły. Grubość ścian, parterowa. Układ wnętrza
 dwustronny. Na osi budynku, w trakcie od frontu, sieni
 w trakcie od tyłu prostokątny salon. W ścianach strachy belko-
 wa oraz dwa kominki z drewnianymi grzejnikami.
 Łazienka zachowana stara stolarka drewniana. Ściany wewnątrz
 malowane deskami, wierzchołki okien glazura i białe.
 Łazienka parterowa, trójosowa z łazienkami, nad wejściem.
 wpartym na dwóch słupach. W ścianach okienach zachowa-
 na stara stolarka aluminiowa oraz kraty z radiatorami,
 wolty kowalstwy. Dach czterospadowy.

afia

32. Przebieg prac konserwatorskich

rok	Wyszczególnienie prac	Koszt tys. zł

33. Koszty
w tys. zł

przewidywane

rzeczywiste

34. Inspekcje

35. Uwagi różne

36. Wypełnił dnia

J. Samel. Czerwiec 1962

37. Sprawdził dnia

Pracownik M. Samel J.
 Osobist. konserwator.
 (Katalog Zabytków Lubliki i Celow.
 i maszynojazdy)