

A B C D E F G H I J K L M N O P R S T U V X Y Z

PODKARPACKIE  
Nr 8982

1. Obiekt

921/1 KOŚCIÓŁ P A R A F I A L N Y p.w.ŚW.MICHAŁA ARCHANIOŁA

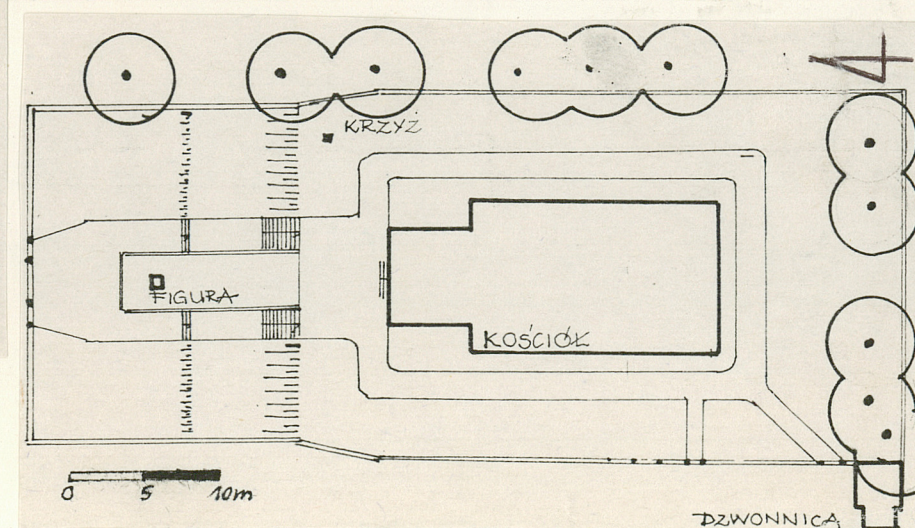
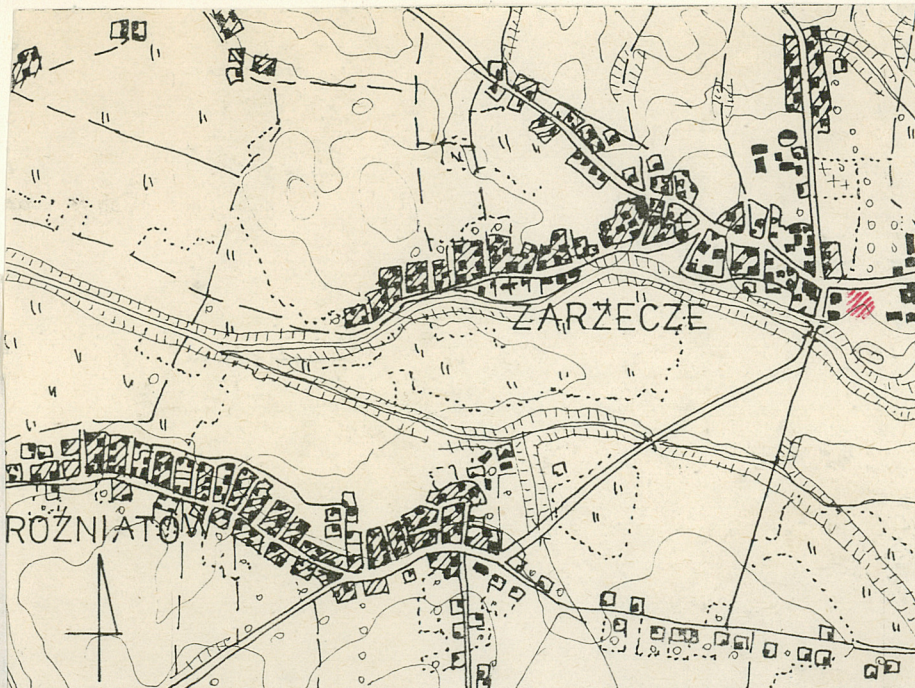
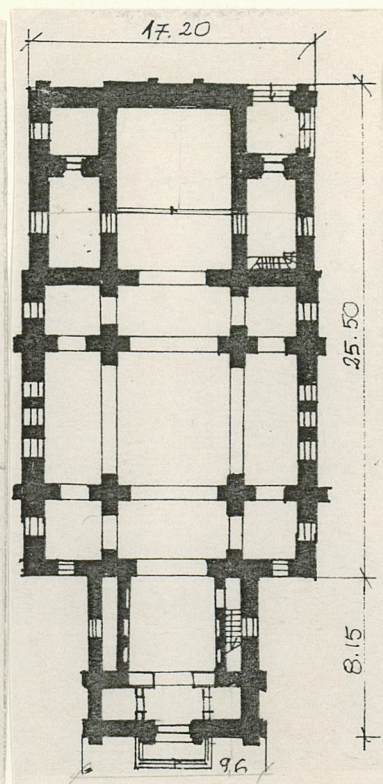
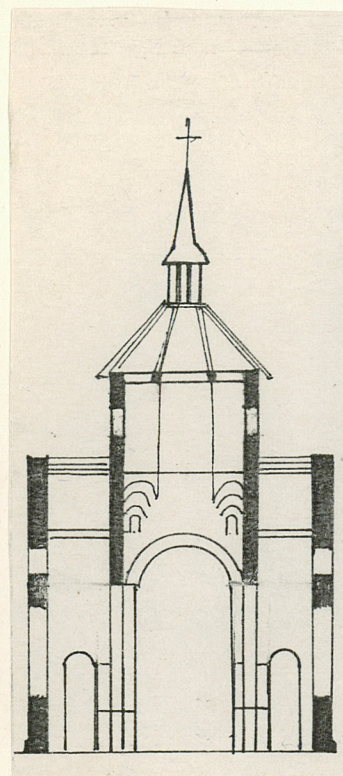
2. Czas powstania

1880 - 1895

3. Miejscowość

ZARZECZE

11. Zdjęcia, rzut, przekrój, sytuacja, orientacja



4. Adres

ZARZECZE - w centrum wsi

nr hipoteczny .....

5. Przynależność administracyjna

województwo ..... przemyskie

gmina ..... ZARZECZE

pow. PRZEWORSKI

6. Poprzednie nazwy miejscowości

7. Przynależność administracyjna

przed 1 VI 1975

województwo ..... rzeszowskie

powiat ..... PRZEWORSKI

8. Właściciel i jego adres

Parafia rzymsko-katolicka pod wezwaniem ŚW.MICHAŁA ARCHANIOŁA

9. Użytkownik i jego adres

Parafia rzymsko-katolicka pod wezwaniem ŚW.MICHAŁA ARCHANIOŁA

10. Rejestr zabytków

Nr ..... A-649 data ..... 14.01.1984  
A-468



12. Autorzy, historia obiektu, określenia stylu.

Całość założenia - kościół i dzwonnica, zbudowana w latach 1880 - 1895 wg. projektu arch. JULIANA ZACHARIJEWICZA

13. Opis (sytuacja, materiał i konstrukcja, rzut, bryła, elewacje, wnętrze, wyposażenie, instalacje).

**SYTUACJA:** położony w centrum wsi, na narożnej parceli, na skrzyżowaniu dróg PRZEWORSK-ROŹNIATOW i CIESZATYN WIELKI: parcela prostokątna, krótszym bokiem przylega do ulicy, kościół odsunięty od ulicy, nieco wyżej, dojście alejką z kilkoma biegami schodów, w tylnej części parceli dzwonnica, z prawej strony kościoła teren plebani z lewej przylega obszar dawnego parku dworskiego.

**MATERIAŁ, KONSTRUKCJA:** murowany, tynkowany, elewacje w całości pokryte boniowaniem, kryty blachą, stropy drewniane, belkowe z kasetonami.

**RZUT, BRYŁA:** kościół składa się z przedsionka, nawy, transeptu, czterech kaplic, umieszczonych w narożnikach na skrzyżowaniu naw, prostokątnego prezbiterium, dwóch zakrystii symetrycznie po bokach prezbiterium, na skrzyżowaniu naw ośmioboczna wieża. Przedsionek jednoprzęsłowy, po lewej stronie trzy wnęki, po prawej klatka schodowa, prowadząca na chór, wspierający się na dwóch kolumnach, założenia naw centralne, składa się z kwadratowej przestrzeni pod wieżą i obejścia prowadzącego przez narożne kaplice, ramiona transeptu oraz przez wąskie przesła między nawą a prezbiterium i nawą a przedsionkiem, prostokątne prezbiterium zamknięte trójbocznie, wszystkie dachy dwuspadowe.

**ELEWACJA:** ściany pokryte boniami w górnych partiach ozdobione fryzem ze ślepych arkadek, nad nim profilowany gzyms, wszystkie otwory prostokątne zamknięte półkoliście, oprócz okrągłych otworów w wieży i w szczytach naw, w dolnej partii ścian cokół. frontowa - jednoosiowa, ujęta po bokach przyporami, pośrodku otwór drzwiowy, w aedikuli wspartej na kolumnienkach ze stylizowanymi roślinnymi kapitelami, ponad nimi trójkątne zwieńczenie, wspierające się na konsolach z trójlistną wnęką, w półkolistym zamknięciu otworu drzwiowego, mozaika ze św. MICHAŁEM ARCHANIÓŁEM, ponad aedikulą, okrągły otwór z maswerkami i witrażem, ponad podobny fryz i gzyms. Kaplice - elewacja frontowa - jednoosiowa, od zewnątrz ujęta lizeną, na osi otwór drzwiowy, ponad fryz i gzyms. Transept - ściana ponad dachem kaplicy ozdobiona fryzem. boczna - siedmioosiowa, od frontu ujęta dwoma lizenami w niewielkim odstępie, między nimi wnęką w kształcie krzyża, dalej otwór okienny z maswerkami, na linii kaplicy lizeną, ściany kaplicy ujęte lizenami przyporą od strony transeptu, między nimi osiowo otwór okienny, transept ujęty przyporami, na osi potrójne okno z maswerkami, ponad nim okno okrągłe, fryz, gzyms. zakrystie dwuosiowe, lewa zakrystia - dwie prostokątne wnęki w nich otwory okienne, pomiędzy sterczyną wspartą na konsolach, między nimi wnęką w kształcie krzyża, zakrystia prawa - przeszło wewnętrzne podobnie, zewnętrzne przeszło w postaci dwóch arkad na narożniku, ponad jedno-spadowymi dachami zakrystii, na ścianie prezbiterium, symetrycznie rozmieszczonych sześć niewielkich otworów okiennych we wnękach. tylna - pięciosiowa, ujęta przyporami po środku otwór wejściowy do kaplicy pogrzebowej z trójkątnym, kilkakrotnie przełamany portalem, ponad okrągłe okno, całość w płytkiej wnęcie, po bokach symetrycznie wnęki, na osiach zewnętrznych po stronie lewej arkada, po prawej wnęką, w drugiej kondygnacji prezbiterium zamknięte trójbocznie.



14. Kubatura

5227,8 m<sup>3</sup>

15. Powierzchnia użytkowa

325,7 m<sup>2</sup>

16. Przeznaczenie pierwotne

kościół

17. Użytkowanie obecne

kościół

18. Prace budowlane i konserwatorskie, ich przebieg i dokumentacja

19. Stan zachowania (fundamenty, ściany zewnętrzne, ściany wewnętrzne, sklepienia, stropy, konstrukcje dachowe, pokrycie dachu, wyposażenie i instalacje)

BARDZO DOBRY

20. Najpilniejsze postulaty konserwatorskie



## 24. Uwagi różne

## 25. Opracował

tekst .....	Dominika Poprawa	30.07.89	
	imię, nazwisko, data, podpis		
plany, rysunki .....	Małgorzata Rosół	30.07.89	
	imię, nazwisko, data, podpis		
zdjęcia fotogr. ....	Dominika Poprawa	30.07.89	
	imię, nazwisko, data, podpis		
miejsce przechowywania negatywów .....	ODZ Warszawa	30	

"ARCHEO-BORTUS"  
Sp. z o. o.  
Czestadz

**KARTA PO WYPEŁNIENIU PODLEGA OCHRONIE NA PODSTAWIE PRZEPISÓW PRAWA AUTORSKIEGO !**

**26. Adnotacje o inspekcjach, informacje o zmianach (daty, imiona i nazwiska wypełniających)**

## 27. Załączniki

zał. nr1 - pois c.d., zdjęcia



1. Miejscowość

ZARZECZE

2. Obiekt (nazwa jak w karcie)

KOŚCIÓŁ PARAFIALNY pw.  
ŚW. MICHAŁA ARCHANIOLA

3. Zawartość wkładki (nazwa obiektu lub materiału uzupełniającego)

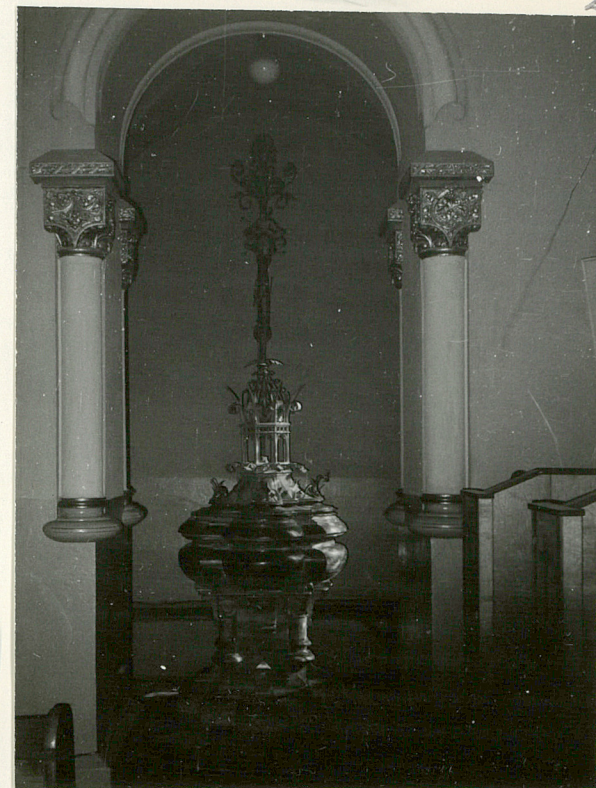
opis - c.d., zdjęcia

OPIS/c.d./

wieża - ośmioboczna, na każdym boku okrągłe okno, na ścianach narożnikowych pod otworem, trójkątny tympanon z półkolistą wnęką, dach namiotowy, z ośmioboczną sygnaturką, kryta blachą, chełm kryty blachą, zakończony kulą i ozdobionym kwiatami krzyżem.

WNETRZE: wnętrze kościoła w partii nawy układzie centralnym, zakłóconym przez prostokątne prezbiterium, wszystkie arkady międzynawowe wsparte na zdwojonych kolumnach z ozdobnymi kapitelami, stropy drewniane belkowe, wsparte na konsolach, w zakrystiach sklepienia krzyżowe.

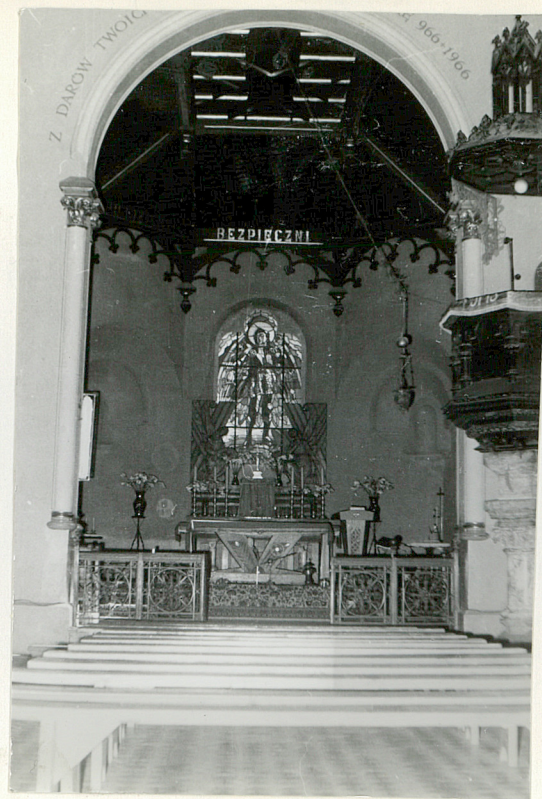
WYPOSAŻENIE: marmurowy manierystyczny ołtarz w transepcie, barokowa drewniana ambona, na rzeźbionej kamiennej kolumnie, kamieńna chrzcielnica z metalową pokrywą na żurawiu.



Wkładkę założył: Dominika Poprawa 30.07.89  
(imię, nazwisko, data)

Miejsce przechowywania negatywów: ODX WARSZAWA







1. Miejscowość

Z A R Z E C Z E

2. Obiekt (nazwa jak w karcie)

KOŚCIOŁ parafialny pw.  
św. Michała Archanioła

3. Zawartość wkładki (nazwa obiektu lub materiału uzupełniającego)

zdjęcia



## Spis zdjęć:

1. Wnętrze kościoła, kolimna pod amboną
2. Wnętrze kościoła, chrzcielnica
3. Wnętrze kościoła, ołtarz boczny
4. Wnętrze kościoła, ołtarz główny
5. Wnętrze kościoła, widok na chór
6. Ściana wewnętrzna kościoła
7. Brama kościelna
8. Elewacja frontowa
9. Elewacja zachodnia
10. Elewacja południowa

Wkładkę założył: ..... **Teresa Kosmala** .....  
(imię, nazwisko, data)

Miejsce przechowywania negatywów: ..... **ODZ Warszawa** .....

Z-d Poligr. Jan Jasiński W-wa, ul. Wolna 13, tel. 12-43-83