

Nr

III

A

B

C

D

E

F

G

H

I

J

K

L

M

N

O

P

R

S

T

U

V

W

X

Y

Z

PODKARPACKIE

1. Obiekt zabytkowy

920/1

DWÓR

NIE ISTNIEJE
od 1944-1975

2. Miejscowość

SIENIÓW

94.2425025

8980

3. Wiek

pol. XIX w.

4. Styl

5. Kubatura m³2200 m³6. Powierzchnia w m²630 m²

a) zabytkowa:

b) użytkowa:

20. Przynależność administracyjna

a) województwo

pomorskie

b) powiat

miejscowy

c) gmina

ZARZE-BOBOLIA-KOŁARZEW

7. Materiał budowlany

Przed zniszczeniem

Po odbudowie

11. Ilość budynków

1

14. Grunty należące do zabytku:

ha

12. Ilość kondygnacji

1

a) ogrody stylowe

ok. 1.5 ha

13. Użytkowanie wnętrza według ilości:

b) sady i grunty uprawne

a) izb mieszkalnych

7

c) lasy

b) innych pomieszczeń

3

d) wody

c) piwnic

1

e) inne

21. Stacja

Nazwa stacji

Odległość od stacji w km

a) kolejowa

Prenosk

13

b) autobusowa

Zanecze

4

22. Właściciel i jego adres

Sherb Peistine

8. Wyposażenie architektoniczne

15. Przeznaczenie pierwotne budynku

miejscowy

16. Użytkowanie w latach ubiegłych

— " —

17. Użytkowanie obecne

— " —

18. Nadaje się do użycia na

— szkoła Policing —

9. Autorzy i data budowy i przebudowy

brak danych

19. Data, rodzaj i stopień zniszczeń i odbudowy

Data

O P I S

Zniszczenia %

Odbudowa %

VIII.1939 r.

Zamieszkanie

XI.1939 r.

Zamieszkanie murów

20

XII.1945 r.

Wzrost polny do celu

30

Sprawienie mebli do celu

30

Sprawienie stolarki

20

25. Rejestr zabytku Nr

rok miejsce przechowywania

26. Nazwa księgi hipotecznej

27. Nr hipoteczny

28. Akta

29. Fotografie

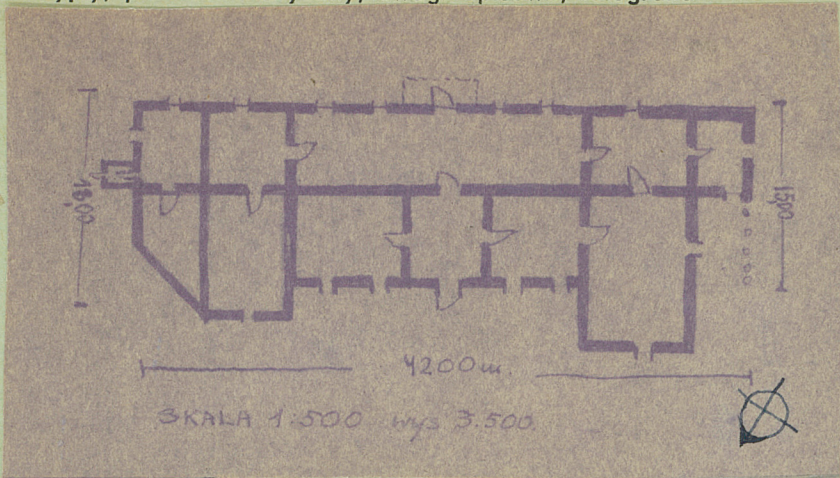
30. Inwentaryzacja pomiarowa

10. Udostępnienie

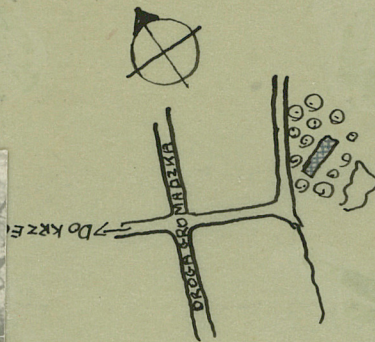
zaw. projektów i
wzrostu

Z Y X W V U T S R P O N M L K J I H G F E D C B A Nr

31. Szkic sytuacyjny, plan schematyczny, uwagi opisowe, fotografia



*planowany 2 części budynku
wzrost, podwyższenie
kuchni, dachy, ciekawiejsze
dostępem. Dobre miejsce.*



32. Przebieg prac konserwatorskich

Rok	Wyszczególnienie prac	Koszt tys. zł

33. Koszty w tys. zł	Przewidywane	Rzeczywiste

34. Inspekcje

36. Wypełnił dnia
30 XI 1958 mgr inż. J. S.

37. Sprawdził dnia