

Nr

A

B

C

D

E

F

G

H

I

J

K

L

M

N

O

P

R

S

T

U

V

W

X

Y

Z

PODKARPACKIE

1. Obiekt zabytkowy

PLEBANIA.

ZESPÓŁ KOŚCIOŁA PARAFIALNEGO

Rynek 35

KARTA - 4

2. Miejscowość

LEZAJSK.

MIASTO

3904

3. Wiek

XVI-XVII 1810

4. Styl

klasycystyczny

5. Kubatura m³

~ 2100

6. Powierzchnia w m²

a) zabytkowa ~ 350 b) użytkowa:

20. Przynależność administracyjna

a) województwo

świętokrzyskie

b) powiat

(Leżajski)

c) gmina

włcha

7. Materiał budowlany

Przed zniszczeniem

Po odbudowie

a) ściany

kamień ceglany

b) sklepienia

- II -

c) stropy

drewno

d) więzania dachu

- II -

e) krycie dachu

dachówka

11. Ilość budynków

1.

12. Ilość kondygnacji

2.

13. Użytkowanie wnętrza według ilości:

a) izb mieszkalnych

10

b) innych pomieszczeń

8 10

c) piwnic

X 2

14. Grunty należące do zabytku:

ha

a) ogrody stylowe

b) sady i grunty uprawne

c) lasy

d) wody

e) inne

21. Stacja

Nazwa stacji

Odległość od stacji w km

a) kolejowa

Leżajski

X 1,3

b) autobusowa

- II -

X 1,3

22. Właściciel i jego adres

parafia rymszow-kat.

8. Wyposażenie architektoniczne

Żelazna linata balkonowa
poc. XIX w./.

15. Przeznaczenie pierwotne budynku

mieszkalne

16. Użytkowanie w latach ubiegłych

- II -

17. Użytkowanie obecne

- II -

18. Nadaje się do użycia na

- II -

23. Użytkownik i jego adres

g.w.

24. Inwestor i jego adres

9. Autorzy i data budowy i przebudowy

Zbud. w XII. Pasternak.
Wodbudowa piętrowa w 1810
przez projektanta Marcina
Pieniężnika. (Patn. mbr. 34)

19. Data, rodzaj i stopień zniszczeń i odbudowy

Data

O P I S

Zniszczenia %

Odbudowa %

VIII. 1939 r.

Zamieszkanie ścieżki

5.

XI. 1939 r.

XII. 1945 r.

IV. 1970.

W dobrym stanie. W cz. mierzalowej - zaniedbana.

10. Udostępnienie

20 posied. probonau

25. Rejestr zabytku Nr

A-72

rok 30.06.2003

miejsce przechowywania

26. Nazwa księgi hipotecznej

d.kat. 37.

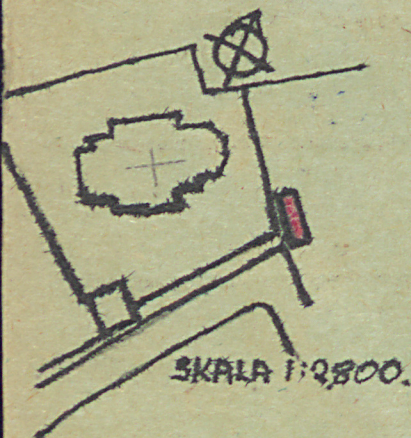
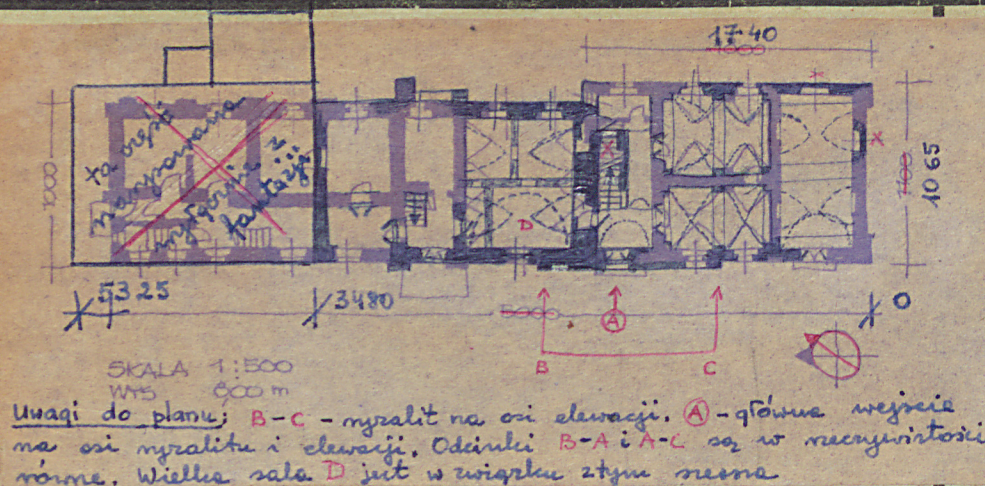
27. Nr hipoteczny

28. Akta

29. Fotografie

30. Inwentaryzacja pomiarowa

31. Sz



Wykonano na podstawie planu i rysunku od planu historycznego. Zbudowano na miejscu zabudowy z XIX w. pomieszczenia mieszkalne w 1810. Piętro, mur, malarstwo, tynki, wykładanie kruszcu. Na miejscu prostej klatki z podł. gips. od piwn. Późniejszego piętrem szlacheckim i klatką. Potężniejszą bohem z ramiennymi

Przebieg prac konserwatorskich

Łok	Wyszczególnienie prac	Koszt tys. zł
	<p>Planowane z kamienia i cegły a w górnej części z cegły stylizowane, pokryte dachówką, stojące z dwiema prostokątnymi budynkami o jednakowej długości (17,4m) stylizujących się, wzniesione na murach. Budynki pod. dwustronny, nowy; północny jedustronny, wzniesiony. Fasada od zach. wykonuje onizacji i symetrycznej dzięki zacięciu rzeźby miedziane (blondy kamień ciemny). Późniejsza portowa szlachecka i klatka z kamienia w części pod. na górze. Niezbytłwa do budowy od pr. miedzi dwiema stajnią bez podziemia wewnątrz.</p>	



Wywiste

34. Inspekcje Budynki stojące z części renowowanej zap. z XVI w. Piętro, mur, malarstwo, tynki, wykładanie kruszcu. Na miejscu prostej klatki z podł. gips. od piwn. Późniejszego piętrem szlacheckim i klatką. Potężniejszą bohem z ramiennymi

36. Wypełnił dnia 18.XI.58. mgr inż. 26. M. Krawczyński

37. Sprawdził dnia 28.IV.1970

Jężyński

c.d. opisu. W elewacji wsch. na piętrze pr. wzniesienie porty budynku drewniany ganek z balustradą ozdobną nadano na ^{potwierdzenie} dachu. Jedno pomieszczenie szlacheckie i klatka.

