

Nr

A

B

C

D

E

F

G

H

I

J

K

L

M

N

O

P

R

S

T

U

V

W

X

Y

Z

PODKARPACKIE

Miejscowość

1. Obiekt zabytkowy

DZWONNICA

przy kościele filialnym

2. Miejscowość

KOSINA

gm. BANCUT

3. Wiek

XIX.

4. Styl

budowlany

ludowy

5. Kubatura m³

~ 26

6. Powierzchnia w m²

a) zabytkowa:

b) użytkowa:

~ 5

20. Przynależność administracyjna

a) województwo

b) powiat

c) gmina

Kosin

gm. BANCUT

7. Materiał

budowlany

Przed zniszczeniem

Po odbudowie

11. Ilość budynków

1

14. Grunty należące do zabytku:

ha

a) ściany

cegła

b) sklepienia

cegła

c) stropy

—

d) wiązania dachu

—

e) krycie dachu

dachówka

12. Ilość kondygnacji

2

13. Użytkowanie wnętrza według ilości:

a) izb mieszkalnych

—

b) innych pomieszczeń

—

c) piwnic

—

a) ogrody stylowe

—

b) sady i grunty uprawne

—

c) lasy

—

d) wody

—

e) inne

stoi w otoczeniu kościoła fil.

8. Wyposażenie architektoniczne

Pod gzymsiem fryz z terak (plafond)

15. Przeznaczenie pierwotne budynku

dzwonnica

16. Użytkowanie w latach ubiegłych

j.w.

17. Użytkowanie obecne

nie użytkowane

18. Nadaje się do użycia na

dzwonnica

9. Autorzy i data budowy i przebudowy

r. 1812 data na ścianie.

19. Data, rodzaj i stopień zniszczeń i odbudowy

Data

O P I S

Zniszczenia %

Odbudowa %

VIII.1939 r.

nie uszkodzone

XI.1939 r.

nie uszkodzone

XII.1945 r.

nie uszkodzone

XI.1963 r.

Zamieszkanie Brak odrodzenia zpo-
wstałaby typul i korozji, spły

20

10. Udostępnienie bez ograniczeń

25. Rejestr zabytku Nr

A-1069

rok

4.12.1980

miejsce przechowywania

26. Nazwa księgi hipotecznej

27. Nr hipoteczny

28. Akta

29. Fotografie

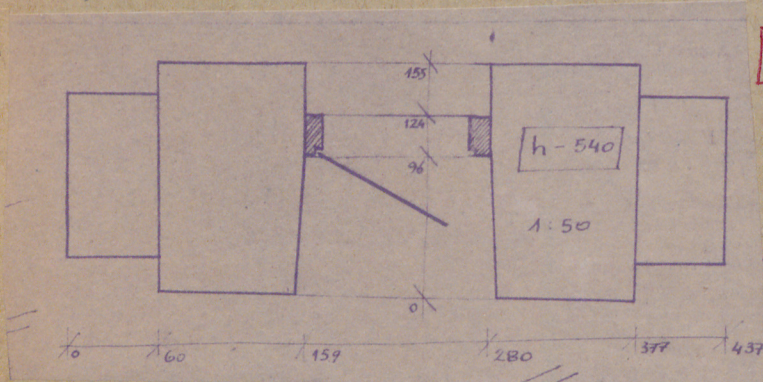
30. Inwentaryzacja pomiarowa



an schematyczny, uwagi opisowe, fotografia

[illegible]

Głowa kondygnacja w formie archady - z *Tutulus segmentorum*.
Sciana wieńcząca grzywnem profilowanym, stropem z trzema pęk-
tami, u dołu zakosionym pasem płaskich, półkolistych, płatków
(Tęczy). Klatka wieńcząca łukami łukowatymi i słupkami.



SYTUACJA W KAR-
CIE KOŚCIOŁA.

32. Przebieg prac konserwatorskich

Do momentu przeprowadzenia ewidencji
prac brans. nie wykonywano.

[illegible]

| 33. Koszty w tys. zł | Przewidywane | Rzeczywiste |
|-------------------------|--------------|-------------|
| | | |
| | | |
| | | |
| | | |
| | | |
| | | |
| | | |
| | | |
| | | |

34. Inspekcje

- 2. VII. 1955. Zofia Winiarska
- 3. I. 1959. Jęży Żurawski
- 6. IX. 1959. Wojciech Kieł-
- 8. XI. 1963. Barbara Tardos

35. Uwagi różne

34. Inspekcje

2. VII. 1955. Zdzia Winiarz
3. I. 1959. Języ Zurański
6. IX. 1959. Wojciech Miel-
3. XI. 1963. Barbara Tondos

36. Wypełnił dnia 28. XI. 1963.

B. Tondos

37. Sprawdził dnia