

Nr

II

A

B

C

D

E

F

G

H

I

J

K

L

M

N

O

P

R

S

T

U

V

W

X

Y

Z

PODKARPACKIE

1. Obiekt zabytkowy

438/1

Kościoł p.w. św. Lebasiana

2. Miejscowość

KOSINA

gm. ŁANCUT

4250

3. Wiek
I poł. XVIII w.

4. Styl

barok

5. Kubatura: m³ ~~1050~~ ~ 3206. Powierzchnia w m² ~ 90a) zabytkowa: ~~150~~ b) użytkowa:

20. Przynależność administracyjna

a) województwo

b) powiat

c) gmina

mazowiecki

Łancut

Kosina gm. ŁANCUT

7. Materiał budowlany

przed zniszczeniem

po odbudowie

11. Ilość budynków

1

14. Grunty należące do zabytku:

ha

a) ściany

drewno

gont

12. Ilość kondygnacji

1

a) ogrody stylowe

-

b) sklepienia

-

-

13. Użytkowanie wnętrza według ilości:

b) sady i grunty uprawne

-

c) stropy

drewno

-

a) izb mieszkalnych

-

c) lasy

-

d) więzania dachu

drewno

-

b) innych pomieszczeń

3

d) wody

-

e) krycie dachu

gont

gont

c) piwnic

-

e) inne
murowany kościół

-

8. Wyposażenie architektoniczne

15. Przeznaczenie pierwotne budynku

kościół r.-kat. paraf.

16. Użytkowanie w latach ubiegłych

j. w. - kościół filialny

17. Użytkowanie obecne

j. w.

18. Nadaje się do użycia na:

j. w. punkt muzealny

23. Użytkownik i jego adres

j. w.

24. Inwestor i jego adres:

j. w.

9. Autorzy i data budowy i przebudowy

Wybudowany 1737
 budynek gontowy 1954
 kryty dachem 1954
 pokryty gontem 1958

19. Data, rodzaj i stopień zniszczeń i odbudowy

W TOKU PRAC
KONSERW.

Data

OPIS

znisz-
czenia
o/oodbu-
dowa
o/o

VIII. 1939 r.

nie był zniszczony

XI. 1939 r.

nie był zniszczony

XII. 1945 r.

nie był zniszczony.

1954

obiekty ścian kości. gontowe i rep. dachu

20

1958

pokrycie dach. gontem

20

1958

remont wnętrza

30

1958

zniszczone fundamenty o 50%

1963.

stan dobry - murem wzniesienie obrotu gontowego.

25. Rejestr zabytku nr

A-1069

rok 4.12.1980

miejsce przechowywania

26. Nazwa księgi hipotecznej

LUAH 357/85

27. Numer hipoteczny

28. Akta

29. Fotografie

30. Inwentaryzacja pomiarowa

10. Udostępnienie

Dostępny kilka razy do
 roku w czasie świąt.
 Kłosa na planie 300 m od
 kościoła.

1959:r.



v. 1959.

ematyczny,

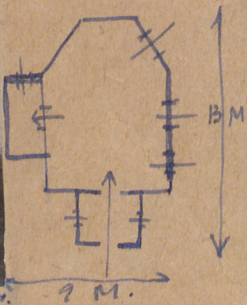
rok	Wyszczególnienie prac	Koszt tys. zł
1958	wykonanie nowego dachu, oszalowanie ścian wewnątrz	
1959	remont wystrza, malarstwo ścian i fundamentach, mykowanie, oszalowanie gzymsu wewnętrznego, poprawa pokrycia dachowego.	

Kościół p.w. św. Sebastiana. Brwiowane, drewniane, budowane na grze, ^{na nakładzie. Opiętnony gontem.} sławiane. Staw prostokątny, z ^{trój-} ~~metodowym~~ ramienną wieżą od strony od wsch. prostokątna zakrystia od pn. i prostokątna kruchta od zach. Wewnątrz świątyni. Dach dwuspadowy, kryty deszczówką z nowym sygnaturą. Od południ. dach opada i nie ma spadku. Świątynia sławiana deszczówką, ujęty w wieńcowanie, a dołu zakończony deszczówką chłopską. Okapy zainstalowane deszczówką, umocowane na krzyżach, w ten sposób, że między ławami, dachem i ścianą ma być linia wody (Tuh). U dołu ścian nieznacznie odchyłony farbami (1 na gontach).

Bibliografia:
Krauske Kossicki



1959.



33. Koszty
w tys. zł



fol. B. Tondos v. 1963.

35. Uwagi różne

34. Inspekcje

2. VII. 1955. 7 Wm.
3. I. 1959 Jerry Zirawski.



fol. B. Tondos 1963v

36. Wypełnił dnia

12. VII, 1955 2hr.

37. ~~Sprawdził dnia~~

7. IX. 59.

Wojciech Kret

Apr. 15. XII. 58.

sp. i. wrap.
M. XII. 1963.
B. Tondos

Zurück

Hand-drawn diagram of a cell. A large circle represents the cell membrane. Inside, a smaller circle represents the nucleus, which contains a dark, irregular shape representing the nucleolus. The word "SYTUACJA." is written below the diagram.



1959.5