

Nr

A B C D E F G H I J K L M N O P R S T U V W X Y Z

PRODOKT

1. Obiekt zabytkowy

456/8

Dom rybacki

ul. Zwirki i Wigury 6a. MBL

2. Miejscowość

Sanok

4423

3. Wiek

I poł. XIX w.

4. Styl

5. Kubatura m³

189

6. Powierzchnia w m²

95

a) zabytkowa:

b) użytkowa:

20. Przynależność administracyjna

a) województwo

podkarpackie

b) powiat

Sanok

c) gmina

7. Materiał budowlany

przed zniszczeniem

po odbudowie

11. Ilość budynków

1

14. Grunty należące do zabytku:

ha

12. Ilość kondygnacji

1

a) ogrody stylowe

—

13. Użytkowanie wnętrza według ilości:

b) sady i grunty uprawne

—

a) izb mieszkalnych

4

c) lasy

—

b) innych pomieszczeń

2

d) wody

—

c) piwnic

—

e) inne

ogrody

—

21. Stacja

Nazwa stacji

Odległość od stacji w km

a) kolejowa

Sanok

b) autobusowa

—

22. Właściciel i jego adres

23. Użytkownik i jego adres

24. Inwestor i jego adres

9. Autorzy i data budowy i przebudowy

około 1848.

19. Data, rodzaj i stopień zniszczeń i odbudowy

Data	O P I S	Zniszczenia %	dbudowa %
VIII. 1939 r.			
XI. 1939 r.			
XII. 1945 r.			
	debrzy		

25. Rejestr zabytku Nr

A-218

rok

14. 11. 1938

miejsce przechowywania

26. Nazwa księgi hipotecznej

27. Nr hipoteczny

28. Akta

29. Fotografie

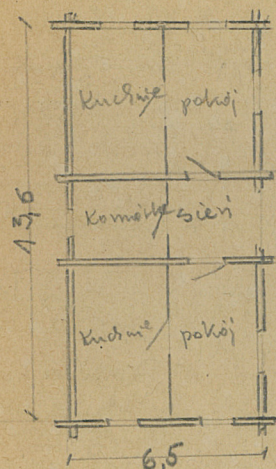
30. Inwentaryzacja pomiarowa

10. Udostępnienie

wizytarz

31. Szkic sytuacyjny, plan schematyczny, uwagi opisowe, fotografia

1:250



h=2.70

ul. Zamkowa

ul. Żwirki i Wigury



Dom rybacki usytuowa-
ny około 30 m od ul. Zam-
kowej. Na planie pros-
tokąta. Długości, okien-
strefy wewnętrznej na
obłaz z ostekami,
na podmurówce
kamiennej. Półłamy.
4-spodory, Kuchnia gon-
lem, dymnikowy.
Wewnątrz - strop płaski.
2-traktowy.

32. Przebieg prac konserwatorskich

Rok	Wyszczególnienie prac	Koszt tys. zł

33. Koszty
w tys. zł

Przewidywane

Rzeczywiste

34. Inspekcje

35. Uwagi różne

Zachować i rozprę-
dzić rysunki.

36. Wypełnił dnia

22.11.58
M. Rybicki

37. Sprawdził dnia

24.11.58

VIII. 1963

P. P. P. P.
P. P. P. P.