

A B C D E F G H I J K L Ł M N O P R S T U V W X Y Z NR

8954

1. Obiekt

**KAPLICA**

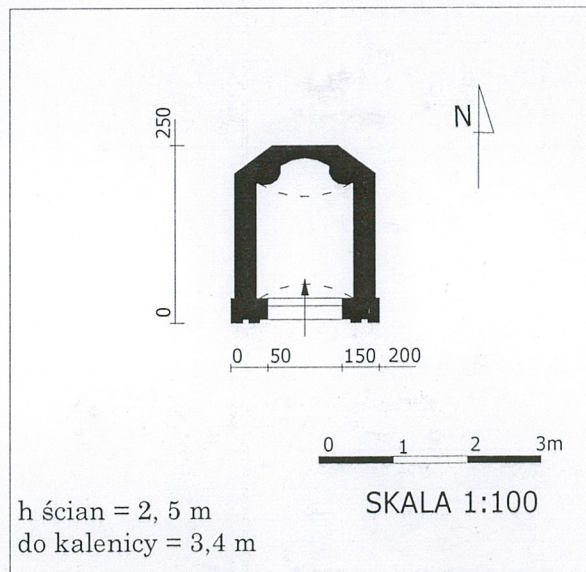
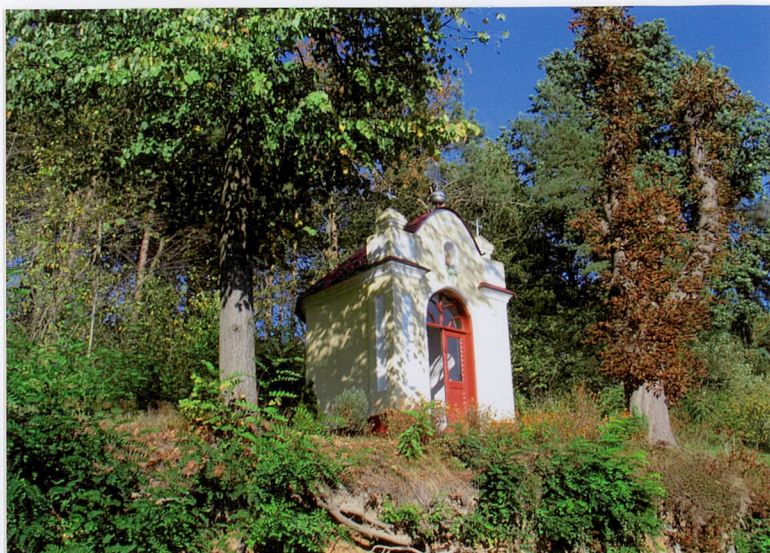
2. Czas powstania

ok. poł. XIX w.

3. Miejscowość

**ŁAPAJÓWKA**

11. Zdjęcia rzut przekrój sytuacja orientacja



4. Adres

Łapajówka

nr hipoteczny

5. Przynależność administracyjna

województwo podkarpackie

gmina Zarzecze

PRZEWORSKI

6. Poprzednie nazwy miejscowości

7. Przynależność administracyjna 1.VI.1975 r.

województwo rzeszowskie

powiat Przeworsk

8. Właściciel i jego adres

Urząd Gminy w Zarzeczu  
37-205 Zarzecze

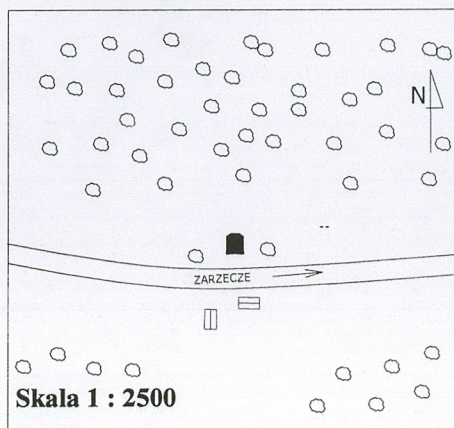
9. Użytkownik i jego adres

j. w.

10. Rejestr zabytków

Nr A - 76

data 10. 10. 2003 r.





12. Autorzy, historia obiektu, określenie stylu.

**Kaplica** wzniesiona została około połowy XIX wieku, z fundacji prywatnej.

13. Opis (sytuacja, materiał i konstrukcja, rzut, bryła, elewacje, wnętrze wyposażenie instalacje)

Kaplica położona jest na skraju wąwozu, w pobliżu lokalnej drogi z Łapajówki do Zarzecza, na tyłach zagrody gospodarczej przy domu nr 23. W sąsiedztwie kaplicy stare drzewa. Frontem skierowana na pd.

**Materiał i konstrukcja** – kaplica jednoprzestrzenna typu domkowego, murowana z kamienia i cegły, o ścianach gładko tynkowanych. Wnętrze nakryte stropem płaskim, z otynkowaną deskową podsufitką. Posadzka z wylewki betonowej. Dach siodłowy, konstrukcji drewnianej, kryty blachą ocynkowaną. Na osi ściany frontowej prostokątny otwór drzwiowy zamknięty lekko zaostrzonym łukiem półkolistym. Drzwi drewniane, dwuskrzydłowe, płycinowe, górą przeszklone, z nadświetlem obejmującym całą przestrzeń łukowego zwieńczenia otworu drzwiowego.

**Rzut** – kaplica na rzucie prostokąta z trójbocznie zamkniętą apsydą od pn.

**Bryła i elewacje** – kaplica jednoprzestrzenna, nakryta dachem siodłowym. Ściany na cokole, od frontu ujęte wydatnymi pilastrami z wydłużonymi wgłębionymi płycinami, zwieńczone gzymsem podokapowym, przełamany od frontu nad pilastrami. Od frontu kaplica zwieńczona półkolistym, lekko zaostrzonym, ogzysowanym przyczółkiem, po bokach flankowanym impostami z nasadnikami w kształcie piramidek z nasadzonymi krzyżami. Na osi w środkowej części przyczółka niewielka półkoliście zamknięta wnęka w profilowanym obramieniu, z dwiema drewnianymi figurami wewnątrz, ujęta wymodelowanymi w tynku motywami zdobniczymi. Na osi, w zwieńczeniu przyczółka kula z nasadzonym żelaznym, kutym krzyżem. W elewacji frontowej prostokątny, zamknięty lekko zaostrzonym łukiem półkolistym otwór drzwiowy, w profilowanym obramieniu.

**Wyposażenie** – obraz Matki Bożej z Dzieciątkiem z XIX w. (wielokrotnie przemalowywany) w neobarokowym, snycerskim ołtarzyku; drewniana całopostaciowa figura Apostoła (wg lokalnej tradycji pochodząca z drewnianego kościoła w Zarzeczu, rozebranego w 1840 roku). We wnęce szczytu dwie drewniane rzeźby autorstwa miejscowego ludowego rzeźbiarza Marcina Gąsiora.

**Instalacje** – elektryczna.



|   |                           |   |                        |
|---|---------------------------|---|------------------------|
| 14. Kubatura  | 15. Powierzchnia użytkowa | 16. Przeznaczenie pierwotne   | 17. Użytkowanie obecne |
| ok. 12,5 m <sup>3</sup>   | ok. 5 m <sup>2</sup>      | sakralne  | sakralne               |
| 18. Prace budowlane i konserwatorskie, ich przebieg i dokumentacja  |                           | 19. Stan zachowania (fundamenty, ściany zewnętrzne, ściany wewnętrzne, sklepienia, stropy, konstrukcje dachowe, pokrycie dachu, wyposażenie i instalacje) |                        |
| <p>Kaplica wielokrotnie i systematycznie poddawana zabiegom konserwatorskim i remontowym. Po raz ostatni gruntownie odnawiana w 2004 roku, kiedy to m.in. wymieniono pokrycie dachu, odnowiono elewacje oraz wykonano płytę odbojową.</p> |                           | <p>Ogólny stan zachowania kaplicy określić można jako dobry.</p>  |                        |
|   |                           | 20. Najpilniejsze postulaty konserwatorskie   |                        |



21. Akta archiwalne (rodzaj akt, numer i miejsce przechowywania)

24. Uwagi różne

22. Bibliografia

- M. Lemańska - Trepńska, Katalog zabytków sztuki w Polsce, woj. rzeszowskie, Pow. Przeworski, mpis.

25. Opracował

tekst mgr inż. Andrzej Sowa październik 2006 r. *A. Sowa*  
Imię, nazwisko, data, podpis

plany, rysunki mgr inż. Andrzej Sowa październik 2006 r. *A. Sowa*  
Imię, nazwisko, data, podpis

zdjęcia fotogr. mgr inż. Andrzej Sowa październik 2006 r. *A. Sowa*  
Imię, nazwisko, data, podpis

miejsce przechowywania negatywów u autora

**Karta po wypełnieniu podlega ochronie na podstawie przepisów prawa autorskiego.**

26. Adnotacje o inspekcjach, informacje o zmianach (daty, imiona i nazwiska wypełniających)

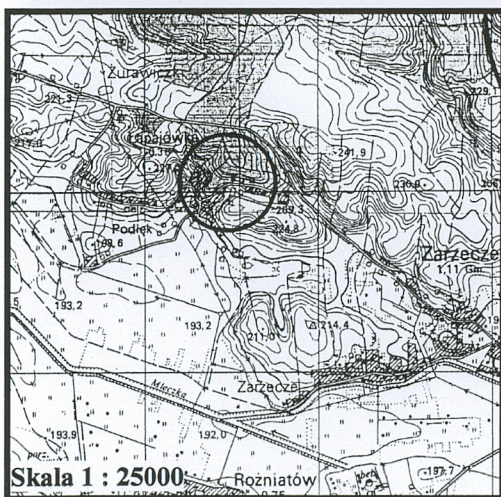
23. Źródła ikonograficzne i fotografia (rodzaj, miejsca przechowywania, sygnatury)

27. Załączniki

1 wkładka



| 1. Miejscowość | 2. Obiekt (nazwa jak w karcie) | 3. Zawartość wkładki (nazwa obiektu lub materiału uzupełniającego)   |
|----------------|--------------------------------|--|
| ŁAPAJÓWKA      | KAPLICA                        | Plan orientacyjny i 9 zdjęć: 1. Widok ogólny.; 2. Elewacja frontowa.; 3. Elewacja pd.; 4. Elewacja wsch.; 5. Elewacja zach.; 6. Widok od Pd.; 7. Fragment szczytu kaplicy.; 8. Figura we wnętrzu kaplicy.; 9. Widok ołtarzyka we wnętrzu.; |



Wkładkę założył: mgr inż. Andrzej Sowa październik 2006 r. *A. Sowa*  
(imię, nazwisko, data)

Miejsce przechowywania negatywów: u autora



4



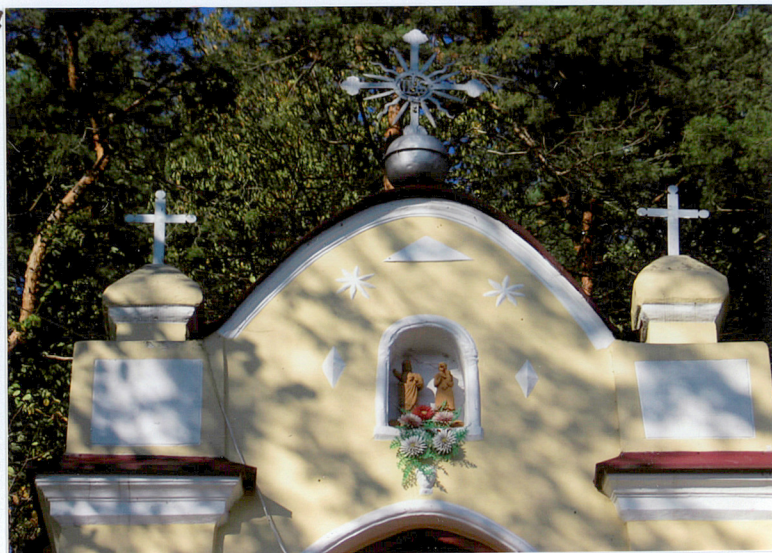
5



6



7



8



9

