

Nr

A B C D E F G H I J K L M N O P R S T U V W X Y Z

1. Obiekt zabytkowy

DOM DREWNIANY, UL. ZAMKOWA 6

2. Miejscowość

SAROK3. Wiek XIX4. Styl ludowy5. Kubatura m³ 3006. Powierzchnia w m²
a) zabytkowa: b) użytkowa: 100

20. Przynależność administracyjna

a) województwo RZESZÓWb) powiat w/mc) gmina w/m

7. Materiał budowlany

Przed zniszczeniem

Po odbudowie

11. Ilość budynków 1

14. Grunty należące do zabytku: ha

a) ściany

drewno12. Ilość kondygnacji 1

a) ogrody stylowe

—

b) sklepienia

13. Użytkowanie wnętrza według ilości:

b) sady i grunty uprawne

—

c) stropy

—a) izb mieszkalnych 2

c) lasy

—

d) wiązania dachu

—b) innych pomieszczeń 1

d) wody

—e) krycie dachu gont + papa

c) piwnic

—

e) inne

—

21. Stacja

Nazwa stacji

Odległość od stacji w km

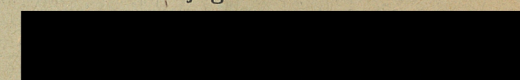
a) kolejowa

w/m

b) autobusowa

w/m

22. Właściciel i jego adres



8. Wyposażenie architektoniczne

15. Przeznaczenie pierwotne budynku MIESZKANIE

16. Użytkowanie w latach ubiegłych

17. Użytkowanie obecne

V —

18. Nadaje się do użycia na

23. Użytkownik i jego adres

J. W.

24. Inwestor i jego adres

9. Autorzy i data budowy i przebudowy

19. Data, rodzaj i stopień zniszczeń i odbudowy

Data

O P I S

Zniszczenia %

Odbudowa %

VIII.1939 r.

XI.1939 r.

XII.1945 r.

VIII.63

WTRAKCIE ROZBIÓRKI

25. Rejestr zabytku Nr.....

rok..... miejsce przechowywania

26. Nazwa księgi hipotecznej

27. Nr hipoteczny

28. Akta

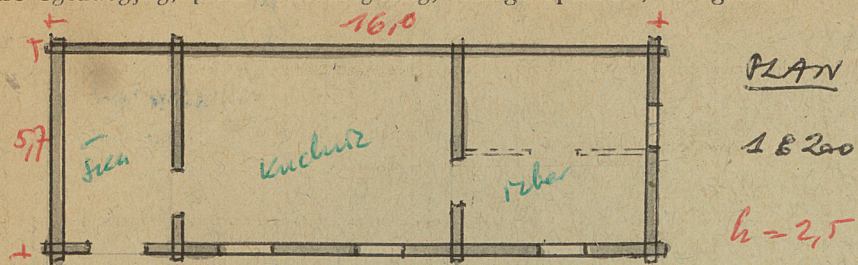
29. Fotografie

30. Inwentaryzacja pomiarowa

10. Udostępnienie

22

31. Szkic sytuacyjny, plan schematyczny, uwagi opisowe, fotografia



skrzypaczka przy kościele Franciszkańskim.

Wybudowana w technologii mieszanej z drewnem i cegłą.
Drewniana, zrębowa, na planie prostokąta, na podmurówce. Dach ostrospadowy - gont i papier.
Strop płaski na tragarach. Białe.

32. Przebieg prac konserwatorskich

Rok	Wyszczególnienie prac	K o s z t tys. zł



Inspekcje



Wypełnił dnia

Sprawdził dnia VIII. 63
i PRZEPISAŁ

SB G. Tubien