

Nr



A

B

C

D

E

F

G

H

I

J

K

L

M

N

O

P

R

S

T

U

V

W

X

Y

Z

miejscowość

1. Obiekt zabytkowy

KAMIENICA ul. SOBIESKIEGO 5✓

2. Miejscowość

JAROSŁAW

3. Wiek

XVI

4. Styl renesans

eklektyzm

5. Kubatura m³

5.720

6. Powierzchnia w m²

a) zabytkowa: 520 b) użytkowa:

20. Przynależność administracyjna

a) województwo

mazowieckie

b) powiat

Jarosław

c) gmina

7. Materiał budowlany

Przed zniszczeniem

Po odbudowie

11. Ilość budynków

1

14. Grunty należące do zabytku:

ha

a) ściany

cegła
tytuł

12. Ilość kondygnacji

2

a) ogrody stylowe

—

b) sklepienia

—

13. Użytkowanie wnętrza według ilości:

b) sady i grunty uprawne

—

c) stropy

drewno

a) izb mieszkalnych

20

c) lasy

—

d) więzania dachu

—

b) innych pomieszczeń

8

d) wody

—

e) krycie dachu

blacha

c) piwnic

2 kond.

e) inne

—

21. Stacja

Nazwa stacji

Odległość od stacji w km

a) kolejowa

Jarosław

b) autobusowa

—

22. Właściciel i jego adres

23. Użytkownik i jego adres

kuchnia

24. Inwestor i jego adres

25. Rejestr zabytku Nr

rok miejsce przechowywania

26. Nazwa księgi hipotecznej

27. Nr hipoteczny

28. Akta

29. Fotografie

30. Inwentaryzacja pomiarowa

8. Wyposażenie architektoniczne

15. Przeznaczenie pierwotne budynku

mieszkalne

16. Użytkowanie w latach ubiegłych

mieszkalne

17. Użytkowanie obecne

mieszkalne

18. Nadaje się do użycia na

mieszkalne

9. Autorzy i data budowy i przebudowy

1 poł. XIX w. przebud. fosdy

19. Data, rodzaj i stopień zniszczeń i odbudowy

Data

O P I S

Zniszczenia %

Odbudowa %

VIII.1939 r.

XI.1939 r.

XII.1945 r.

XI.1958

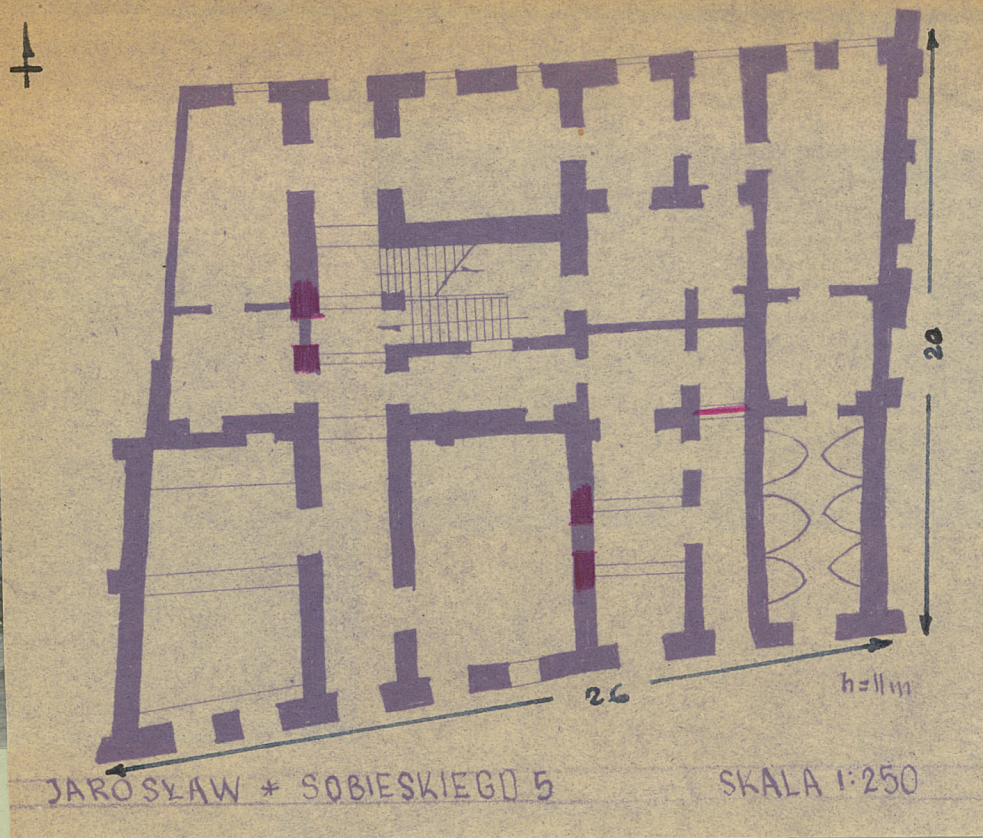
zaniesiony. W drugim proencie zniszczone. Zniszczone dach, konstrukcja dachowa, strop, stolarka wewnętrzna, strop wewnętrzny, renowacja i elewacji.

50

10. Udostępnienie

Kancelaria z zgodą
inżyniera

Z Y X W V U T S R P O N M L K J I H G F E D C B A Nr



Wnętrze murowany, tytułowa-
ny, dwukondygnacyjny, podziwiony
z podziemnymi chodnikami / zlikwi-
dowane przy odbudowie 1955/6 / Budy-
nek powstał przez połączenie dwóch
XVII w. kamienic trybunalskich, trójo-
sionowych z sieniami, pośrodku - składowe
na w pionowych i części parteru.
Elewacja ceglana b. ozdobna.

32. Przebieg prac konserwatorskich

Rok	Wyszczególnienie prac	Koszt tys. zł

33. Koszty w tys. zł

Przewidywane

Rzeczywiste

34. Inspekcje

35. Uwagi różne

36. Wypełnił dnia

11.1959 r. J. Korycha

37. Sprawdził dnia

15.11.59

Amwasse

W. 1963 W. SOBOCKI

L K J I H G F E D C B A Nr

31. Szkic sylwetkowy, plan schematyczny, uwagi opisowe, uwagi

32. Przebieg prac konserwatorskich

Rok	Wyszczególnienie prac	Koszt tys. zł

33. Koszty
w tys. zł

Przewidywane

Rzeczywiste

34. Inspekcje

35. Uwagi różne

36. Wypełnił dnia

XI. 1959 r. J. Korycha

37. Sprawdził dnia

15. XII. 59

H. Wroblewski

VII-1963 W. SOBOCKI

Budynek murowany, tytułowa-
ny, dwukondygnacyjny, podpiwniczony
z podziemnymi chodnikami / zlikwi-
dowane przy odbudowie 1955/6 / Budy-
nek powstał przez połączenie dwóch
XVII w. kamienic trybunkowych trójko-
sionowych z kieniami pośrednimi. Sklepie-
nia w piwnicach i części parteru.
Elewacja dekoracyjna b. ozdobna.

