

Nr

A

B

C

D

E

F

G

H

I

J

K

L

M

N

O

P

R

S

T

U

V

W

X

Y

Z

PODKARPACKIE

Województwo

1. Obiekt zabytkowy

D. ZAJAZD, ul. TRAWYTA 41 (wg opisu nr 3)

2. Miejscowość

SANOK

MIASO 4694

3. Wiek

XIX

4. Styl

klasycyzm

5. Kubatura m³

2700

6. Powierzchnia w m²

415

a) zabytkowa:

b) użytkowa:

20. Przynależność administracyjna

a) województwo

PZESZÓW

b) powiat

W/M SANOK

c) gmina

W/M

7. Materiał budowlany

Przed zniszczeniem

Po odbudowie

11. Ilość budynków

1

14. Grunty należące do zabytku:

ha

21. Stacja

Nazwa stacji

Odległość od stacji w km

a) kolejowa

W/M

b) autobusowa

W/M

22. Właściciel i jego adres

Museum Budownictwa Ludowego

8. Wyposażenie architektoniczne

15. Przeznaczenie pierwotne budynku

ZAJAZD

16. Użytkowanie w latach ubiegłych

17. Użytkowanie obecne

MUZEUM

18. Nadaje się do użycia na

19. Data, rodzaj i stopień zniszczeń i odbudowy

Data

O P I S

Zniszczenia %

Odbudowa %

VIII.1939 r.

XI.1939 r.

XII.1945 r.

VII.63

b. dobry

25. Rejestr zabytku Nr

19-218

10.02.1958

rok

miejsce przechowywania

26. Nazwa księgi hipotecznej

27. Nr hipoteczny

28. Akta

29. Fotografie

30. Inwentaryzacja pomiarowa

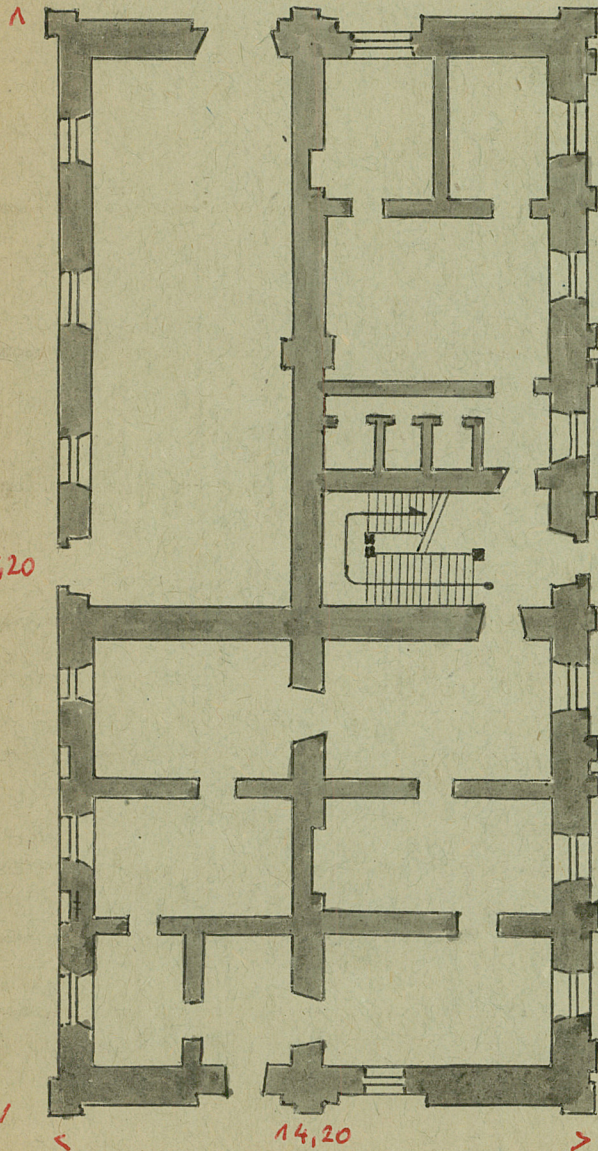
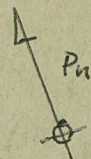
10. Udostępnienie

22.

31. Szkic sytuacyjny, plan schematyczny, uwagi opisowe, fotografia

PLAN
1:200

$h=6,5$



UL. TRAWGUTTA

Usytuowany pomiędzy
starego miasta w stronę
ul. Sam. Murawian
na wzniesieniu prostokątnej
dwustronny. Fasada
zewn. biaława z
podziałem pilastro-
wym. Zmieszczona na
osi tympanonem.
W elewacjach bocz.
zach. ślady wrota-
wych bram zajądło
od tyłu ślady okien
uch stojących. Wnętrze
przebudowane XX w
z nadbudową pięt-
rową w poddaszu z
kuchaniami. Wnętrze
partem berastyłowe
z wytylonym ościeżo-
piętrowym układem
wnętrze izb zajądło
od frontu i wielki
niemie zajądło
na przestaw w trah-
cie tylinym. (prze-
budowane przebudowane od
pod).

32. Przebieg prac konserwatorskich



K o s z t
tys. zł

36. Wypełnił dnia VIII. 1963

SBBaTubien *W. T. T. T.*

37. Sprawdził dnia