

1. Obiekt

DOM

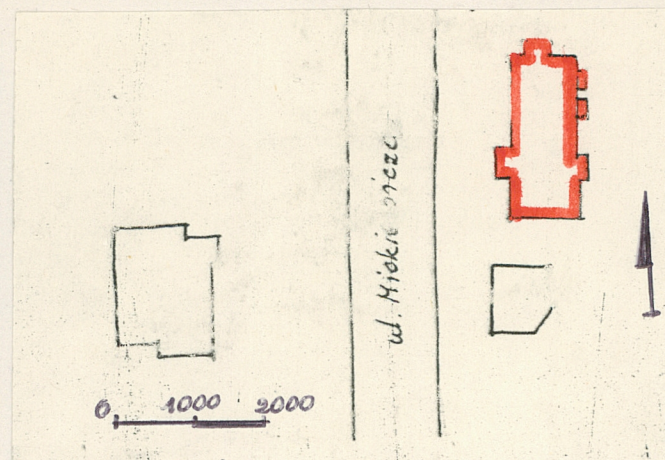
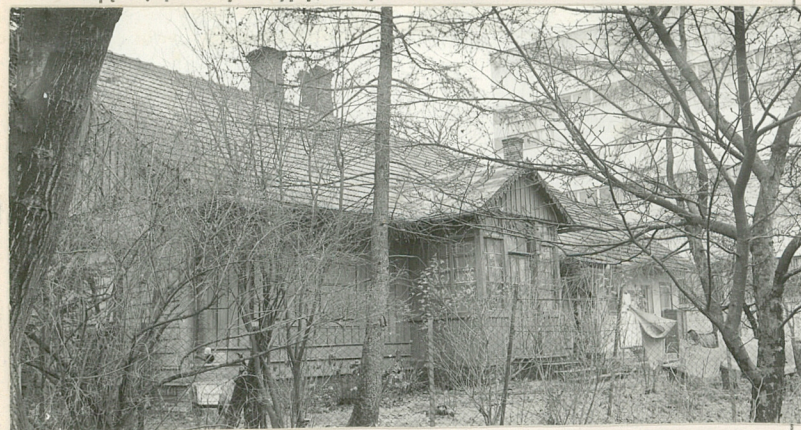
2. Czas powstania

1885

3. Miejscowość

LEŻAJSK

11 Zdjęcia, plan sytuacyjny, rzuty



4. Adres ul. Mickiewicza 48 d. 54

nr hipoteczny 1711

5. Przynależność administracyjna

województwo rzeszowskie

gmina Leżajsk

6. Poprzednie nazwy miejscowości

pow. LEŻAJSK

7. Przynależność administracyjna
przed 1 VI 1975

województwo rzeszowskie

powiat Leżajsk

8. Właściciel i jego adres

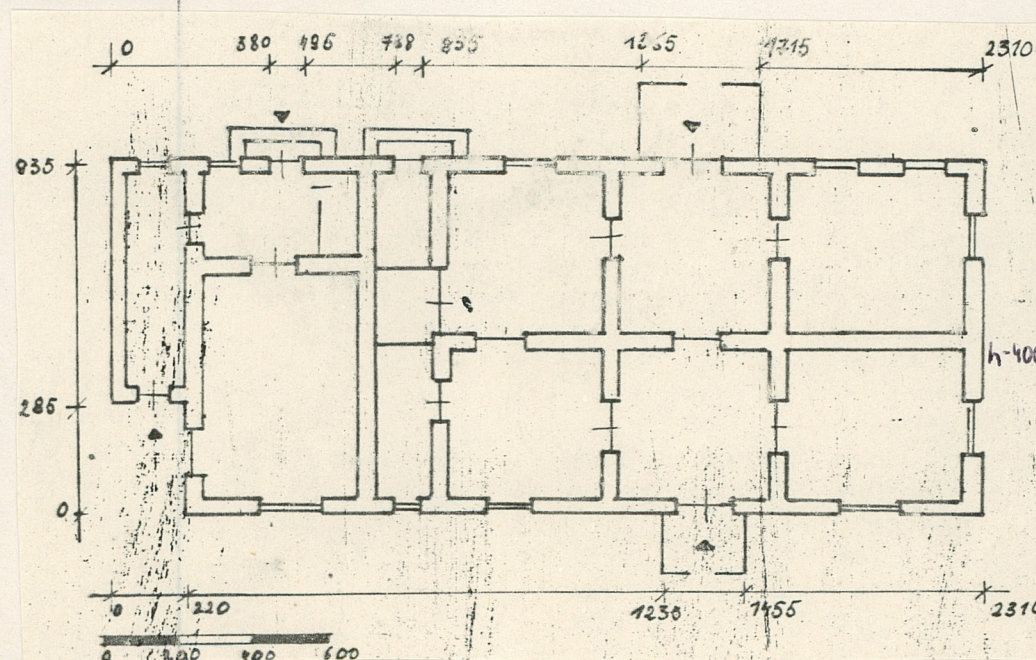
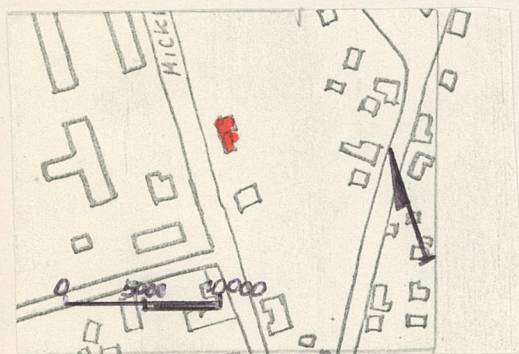
9. Użytkownik i jego adres

J.W.

10. Rejestr zabytków

Nr 1143

data 7.11.1983



autor zdjęć
data wykonania
miejsce przechowywania negatywów

Andrzej Krzysaj

X.1983 r.

PKZ Jarosław

13 Opis (sytuacja, materiały i konstrukcja, rzuty, przekroje, elewacje, dach, wnętrza)

12. Autorzy, historia obiektu, określenia stylu.

Został zbudowany w 1885 r. przez ówczesnego burmistrza M. Wodzińskiego.

13. Opis (sytuacja, materiał i konstrukcja, rzut, bryła, elewacje, dach, wnętrze wyposażenie, instalacje)

Usytuowany kalenicowo we wsch. części ul. Mickiewicza, wolnostojący, w dużym ogrodzie. Parterowy, drewniany, wzniesiony z modrzewia, częściowo oszalowany, od pld. otynkowany. Nakryty dwuspadowym dachem pokrytym dachówką. Niepodpiwniczony, w mieszkaniach stropy płaskie. Założony na planie prostokąta, dwutraktowy, pięcioosiowy, niesymetryczny. Pierwotnie było to dwutraktowe, trójosiowe założenie, z przelotową sienią na głównej osi. Pld. segment z wąskim korytarzem jest późniejszy. Elewacja frontowa czteroosiowa, szalowana pionowo, od pld. otynkowana, na ceglany cokole, nad nim 2 poziomo ułożone deski. Na III osi od pld. drewniany, przeszklony ganek nakryty dwuspadowym dachem. Elewacja pld. dwuosiowa, częściowo przesłonięta przez werandę, zwieńczona trójkątnym szczytem. Weranda pierwotnie drewniana, przeszklona. Obecnie murywana, otynkowana, nakryta dwuspadowym dachem. Elewacja północna dwuosiowa oszalowana poziomo, zwieńczona trójkątnym szczytem dachu odeskowanym pionowo. Elewacja tylna została ukształtowana podobnie jak fasada, wieloosiowa, częściowo szalowana, częściowo otynkowana, z gankiem na III osi od północy. Stolarka okienna: dwu-, cztero- i sześciokrzydłowa, w profilowanych opaskach, z drewnianymi podokiennikami, na ozdobnie wyciętych wspornikach. Flankowana żłobkowymi listwami, zwieńczona trójkątnymi szczytami zdobionymi korniką. We wnętrzu płycinowe, dwuskrzydłowe drzwi, brzośne podłogi. Instalacje: elektryczna.

6. Podkreślić nazwy miejscowości

gmina

województwo

2. Przypisać adres administracyjny

nr miejscowy

4. Adres

3. Czas powstania

3. Miejsowość

A B C D E F G H I J K L M N O P Q R S T U V W X Y Z

14. Kubatura	15. Powierzchnia użytkowa	16. Przeznaczenie pierwotne	17. Użytkowanie obecne
838,8 m ³	209.7 m ²	mieszkalne	mieszkalne

18. Prace budowlane i konserwatorskie, ich przebieg i dokumentacja
 1983 r. - obrynkowano pld. część domu, drewniane
 ściany werandy zastąpiono murowanymi. Wykonała
 te prace Poczta, która sąsiaduje z domem nr 48
 od pld., ze względów przeciwpożarowych.

19. Stan zachowania (fundamenty, ściany zewnętrzne, ściany wewnętrzne, sklepienia, stropy,
 konstrukcje dachowe, pokrycie dachu, wyposażenie i instalacje)

Dobry, całkowicie zniszczony ganek od frontu.

20. Najpilniejsze postulaty konserwatorskie

Remonty bieżące.

21. Akta archiwalne (rodzaj akt, numer i miejsce przechowywania)		22. Bibliografia	
17. Użytkowanie obecne	16. Przeznaczenie pierwotne	15. Powierzchnia użytkowa	14. Kubatura
19. Stan zachowania (fundamenty, ściany zewnętrzne, ściany wewnętrzne, sklepienia, stropy, konstrukcje dachowe, pokrycie dachu, wyposażenie i instalacje)		18. Prace budowlane i konserwatorskie, ich przebieg i dokumentacja	
23. Źródła ikonograficzne i fotografie (rodzaj, miejsce przechowywania, sygnatury)		24. Uwagi różne	
		20. Najbliższe pozostały konserwatorskie	
		25. Wypełnił X.1983 r. mgr Zofia Bieńkowska	26. Sprawdził
		27. Załączniki	

L E Ź A J S K

Dom przy ulicy Mickiewicza 48 d.54

Dom przy ulicy Mickiewicza 48 d.54; widok na elewację wschodnią i południową, okno w elewacji północnej - fotografie.



Wkładkę założył: mgr Zofia Bienkowska X.1983 r.
Miejsce przechowywania negatywów: PKZ Jarosław