

Nr



A

B

C

D

E

F

G

H

I

J

K

L

M

N

O

P

R

S

T

U

V

W

X

Y

Z

Kamieniczka Rynek

1. Obiekt zabytkowy

KAMIENICZKA, RYNEK NR. 17 (d. 15) (NAROŻNA PRZY KOŚCIELE FRANCISZKANÓW)

2. Miejscowość

SANOK

Miasto

3. Wiek

XVIII w

4. Styl

barokowo
klasycyzma5. Kubatura m³

1600

6. Powierzchnia w m²

180

a) zabytkowa:

b) użytkowa:

20. Przynależność administracyjna

a) województwo

Kraków

b) powiat

Sanok

c) gmina

7. Materiał
budowlanyPrzed znisz-
czeniemPo
odbudowie

11. Ilość budynków

1

14. Grunty należące do zabytku:

ha

a) ściany

kamień
cegła

b) sklepienia

kamień
cegła

c) stropy

drewno

d) wiązania
dachu

drewno

e) krycie dachu

blacha

12. Ilość kondygnacji

2

13. Użytkowanie wnętrza
według ilości:

a) izb mieszkalnych

b) innych pomieszczeń

c) piwnic

a) ogrody stylowe

b) sady i grunty uprawne

c) lasy

d) wody

e) inne

21. Stacja

Nazwa stacji

Odległość
od stacji
w km

a) kolejowa

w/m

b) autobusowa

w/m

22. Właściciel i jego adres

8. Wyposażenie architektoniczne

15. Przeznaczenie pierwotne budynku

mieszkalne

16. Użytkowanie w latach ubiegłych

17. Użytkowanie obecne

mieszkalne

18. Nadaje się do użycia na

19. Data, rodzaj i stopień zniszczeń i odbudowy

Data

O P I S

Znisz-
czenia
%Odbu-
dowa
%

VIII.1939 r.

XI.1939 r.

XII.1945 r.

VIII.1963

zaniedbane

dotr. dobry - wymaga odnowienia

10. Udostępnienie

25. Rejestr zabytku Nr

rok miejsce przechowywania

26. Nazwa księgi hipotecznej

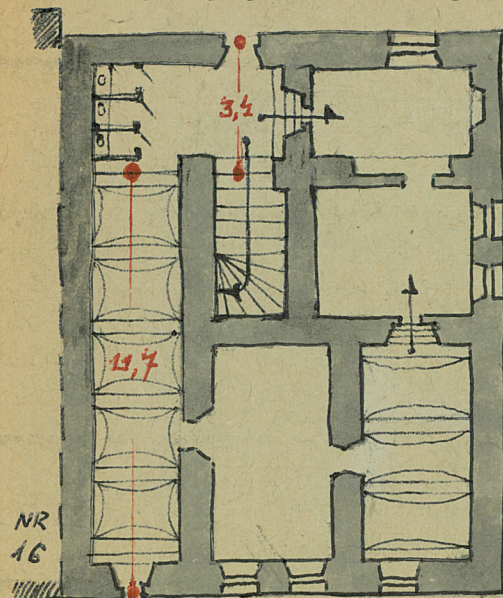
27. Nr hipo-
teczny

28. Akta

29. Fotografie

30. Inwentaryzacja pomiarowa

31. Szkic sytuacyjny, plan schematyczny, uwagi opisowe, fotografia



Sytuacja pater kościół Franciszkański

Wzniesiona we wch. pięciu
rynk (ob. pl. Rewolucji Pa-
dziernikowej) w narożniku obok
kościół Franciszkański; na ru-
bie prostokąta, pierwotnie
dwustronny (tract tylni
miejscowy), z ścian pier-
wotnie nie pomalowanymi, ob-
tyłne upięte ramiowane i
pomalowane na bok a w
końcu ścian wstawiane
drewniane sanitaria, 20w.

Podpiwniona ze sklepienia
mi kamiennymi, jednopiętrowa
dla i obok części murów
piętra kamiennego, górę nad-
budowa w cegle, otynkowana.

Fasada późnoklasycy-
styczna, skromna, z gzymsem kordonowym i w górnej
kondygnacji artykułacja pilastrów. Dach dwuspado-
wy. Wnętrze z zachowanymi sklepieniami na
parteni w ścianie (bezkowe na gurtach) i w jednym
z pomieszczeń frontowych (spawaną kolebką
na gurtach) — w reszcie tynk.

Należy do ZESPÓŁU KAMIENICZEK
PRZYRYNKOWYCH będąc w ich ścisłym naj-
starszym źródło datowanym obiektem.

32. Przebieg prac konserwatorskich

Rok	Wyszczególnienie prac	Koszt tys. zł



34. Inspekcje

35. Uwagi różne

36. Wypełnił dnia VIII. 1963

Adrianowski

37. Sprawdził dnia