

Nr

TV

A

B

C

D

E

F

G

H

I

J

K

L

M

N

O

P

R

S

T

U

V

W

X

Y

Z

włoszyskie

1. Obiekt zabytkowy

RATUSZ, RYNEK NR. 16 (Dawniej TRZY KAMIENICZKI)

2. Miejscowość

MIASTO

SANOŁ

3. Wiek

4. Styl

5. Kubatura m<sup>3</sup>

5200

6. Powierzchnia w m<sup>2</sup>

470

a) zabytkowa:

b) użytkowa:

20. Przynależność administracyjna

a) województwo Rzeszów

b) powiat w/m

c) gmina

7. Materiał budowlany

Przed zniszczeniem

Po odbudowie

11. Ilość budynków 4 (3)

14. Grunty należące do zabytku: ha

a) ściany

cegła

b) sklepienia

cegła

c) stropy

drewno

d) wiązania dachu

drewno

e) krycie dachu

blachy

12. Ilość kondygnacji 2

a) ogrody stylowe

b) sady i grunty uprawne

c) lasy

d) wody

e) inne

21. Stacja

Nazwa stacji

Odległość od stacji w km

a) kolejowa

w/m

b) autobusowa

w/m

22. Właściciel i jego adres

P.M.R.N. Sanoł w/m.

8. Wyposażenie architektoniczne

sklepienie, neogotycko-eklektyczna fasada z końca XIX w. i paradowa sien. Typ. z łepot brzoś.

15. Przeznaczenie pierwotne budynku

mieszkalne

16. Użytkowanie w latach ubiegłych

17. Użytkowanie obecne

wzrostowo-reprezentacyjne

18. Nadaje się do użycia na

9. Autorzy i data budowy i przebudowy

Trzy kamieniczki zapewne z 2 poł. XVIII w. podjęte wspólne prace renowacji 1892 z częściową przebudową w 1912

19. Data, rodzaj i stopień zniszczeń i odbudowy

Data

O P I S

Zniszczenia %

Odbudowa %

VIII.1939 r.

XI.1939 r.

XII.1945 r.

VII.1963

zadawał się

zadawał się

10. Udostępnienie

25. Rejestr zabytku Nr.....

rok..... miejsce przechowywania

26. Nazwa księgi hipotecznej

27. Nr hipoteczny

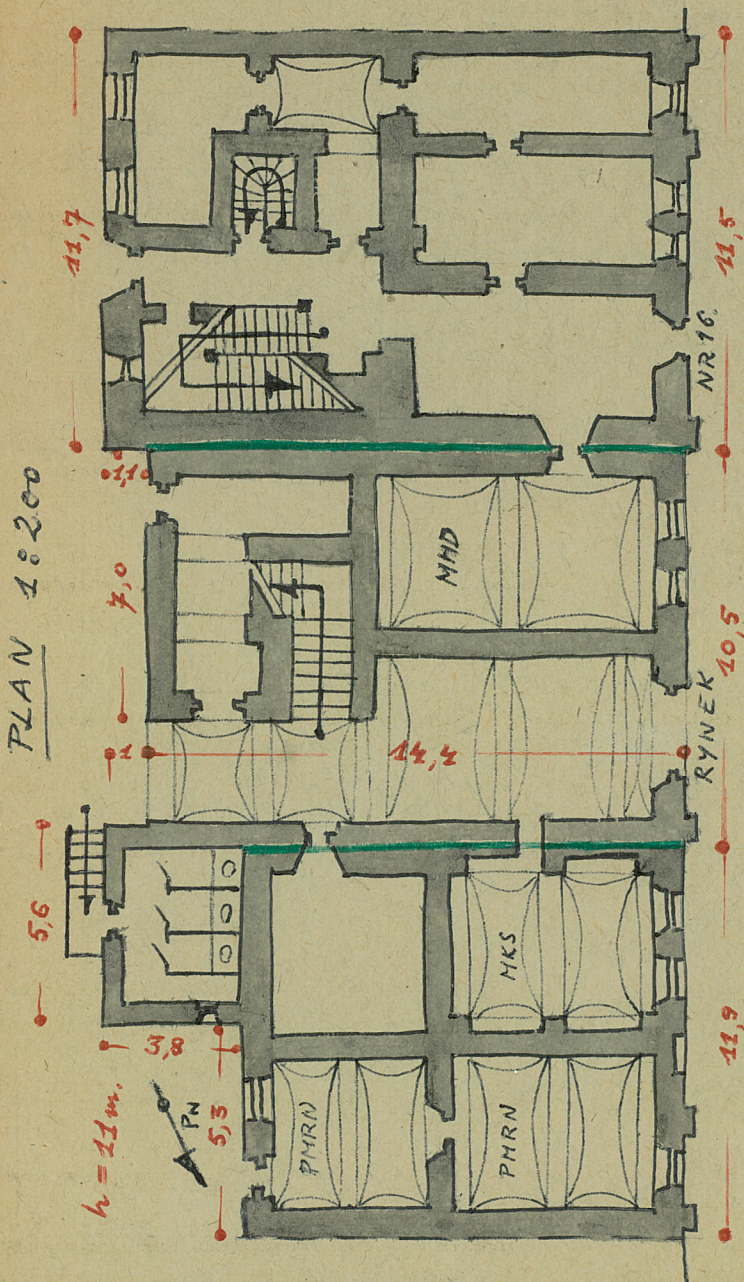
28. Akta

29. Fotografie

30. Inwentaryzacja pomiarowa



31. Szkic sytuacyjny, plan schematyczny, uwagi opisowe, fotografia



białe wach. piwnicę: tytuł, składowa bij z trzech (?) pierwotnie kamień wzniesł z  
 2 poł. 18 w późniejszych, naturalnych fałdach w 18 3/2 m z usłowną przebudową z  
 wystr., malarstwa w cr. pd. i kładki ściekowej w cr. frontowej, oraz doświadc  
 waniem pomieszczeń sanitarnego na tytuł cr. pn. w 20 w. Zachowane we  
 wzniesł z trzech usłowno sklepienie beczkowe na gurtach w pomieszczeniu  
 partem — piętro ceglowne przebudowane w końcu XIX w.  
 Należy do ZESPÓŁU KAMIENTYCEK PRZY RYNKOWYCH z 18/19 w.

## 32. Przebieg prac konserwatorskich

[illegible]

### 34. Inspekcje

### 35. Uwagi różne

Sytacsa patre  
Koozist Franishkanon

36. Wypełnił dnia VIII. 1963

Othe truly

37. Sprawdził dnia