

Nr

A

B

C

D

E

F

G

H

I

J

K

L

M

N

O

P

R

S

T

U

V

W

X

Y

Z

PODKARPACKIE

Województwo

1. Obiekt zabytkowy

KAMIENICZKA RYNEK NR. 10 (dawny nr. 9)

2. Miejscowość

SANOK

MIASTO 7686

3. Wiek
XVIII/poc. XIX4. Styl
Klasycyzm5. Kubatura m³
13506. Powierzchnia w m²
150
a) zabytkowa: b) użytkowa:

20. Przynależność administracyjna

a) województwo *Rzeszów*b) powiat *w/m SANOK*c) gmina *—*

7. Materiał budowlany

Przed zniszczeniem

Po odbudowie

11. Ilość budynków *1*

14. Grunty należące do zabytku: ha

a) ściany

*cegła*12. Ilość kondygnacji *2*

a) ogrody stylowe

b) sklepienia

cegła

13. Użytkowanie wnętrza według ilości:

b) sady i grunty uprawne

c) stropy

drewno

a) izb mieszkalnych

c) lasy

d) wiązania dachu

drewno

b) innych pomieszczeń

d) wody

e) krycie dachu

blacha

c) piwnic

e) inne

21. Stacja

Nazwa stacji

Odległość od stacji w km

a) kolejowa

w/m

b) autobusowa

w/m

22. Właściciel i jego adres

*M213M Sanok**pl. Rewolucji Październikowej 16*

23. Użytkownik i jego adres

lokatorzy

24. Inwestor i jego adres

8. Wyposażenie architektoniczne

*Sklepienie parteru, sytuacje neoklasycystyczne fasady*15. Przeznaczenie pierwotne budynku *mieszkalno-handlowe (?)*

16. Użytkowanie w latach ubiegłych

17. Użytkowanie obecne

mieszkalne

18. Nadaje się do użycia na

9. Autorzy i data budowy i przebudowy

wybudowana po jednym z pożarów miasta (1680, 1743, 1782) zapewne w 2. poł. XVIII w.; przebudowana w 19 w. (fasada, wnętrza)

19. Data, rodzaj i stopień zniszczeń i odbudowy

Data

O P I S

Zniszczenia %

Odbudowa %

VIII.1939 r.

XI.1939 r.

XII.1945 r.

VIII.1963

*dość dobry**zadowolający*

10. Udostępnienie

25. Rejestr zabytku Nr.....

rok..... miejsce przechowywania

26. Nazwa księgi hipotecznej

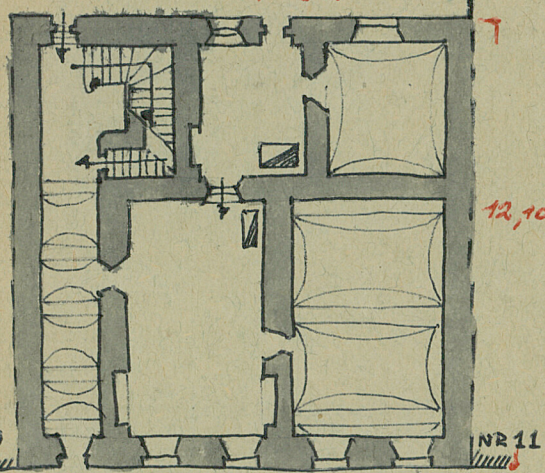
27. Nr hipoteczny

28. Akta

29. Fotografie

30. Inwentaryzacja pomiarowa

31. Szkic sytuacyjny, plan schematyczny, uwagi opisowe, fotografia

 $h = 9m$ 

NR. 10 12,30 RYNEK
PLAN 1:200 Pw.

Sytuacja
pałac Kosciot
Francuskanow

Wytyczona w pr.
pienepi rynku (ob.
pl. Rewolucji Perdurier-
mkowej) na rucie
zbliżonym do kwadratu
dwustronna z sienią
z boku na prestrat
i schodami z sienią
na piętrosi do piwnic;
podpiwnicowa, jedno piętrosie

Fasada neoklasycystyczna, pięciokondygnacyjowa, dachem bismowa, góra nad grzywnem kordonowym orłobona późnoklasycystycznym pilastrowaniem ze sztukateriami. Wewnątrz dwa pomieszczenia sklepione beczkowo (jedno frontowe na gurtach), sieni kolebkowo na gurtach; w dwu porostadych piętrosie sufity, na jednym z nich dekoracja stiukowa późnoklasycystyczna. Piętrosie (z sufitem) przerobione w 19w. Dach dwuspadowy obniżony 19/20w.

Należy do ZESPOŁU KAMIENICZEK PRZY-
RYNKOWYCH z 18/19w.

32. Przebieg prac konserwatorskich

Rok	Wyszczególnienie prac	K o s z t tys. zł



35. Uwagi różne

34. Inspekcje

36. Wypełnił dnia 20. VIII. 1963

37. Sprawdził dnia