

Nr

A

B

C

D

E

F

G

H

I

J

K

L

M

N

O

P

R

S

T

U

V

W

X

Y

Z

PODKARPACKIE

1. Obiekt zabytkowy

OFICyna ZAMKOWA (Potul. - zach.) ul. Michaliewicza 30

2. Miejscowość

LEZAJSK.

MIASTO

3. Wiek

XVI - XVIII

4. Styl

klasycyzm

5. Kubatura m³

1050

102,3 m³6. Powierzchnia w m²

a) zabytkowa: 275

b) użytkowa: 294 m²

20. Przynależność administracyjna

a) województwo

mazowiecki

b) powiat

lezajski

c) gmina

7. Materiał budowlany

Przed zniszczeniem

Po odbudowie

11. Ilość budynków

1

14. Grunty należące do zabytku:

ha

a) ściany

cegła

12. Ilość kondygnacji

1

a) ogrody stylowe

-

b) sklepienia

-

13. Użytkowanie wnętrza według ilości:

b) sady i grunty uprawne

-

c) stropy

drewno

a) izb mieszkalnych

5

c) lasy

-

d) wiązania dachu

- " -

b) innych pomieszczeń

6

d) wody

-

e) krycie dachu

obecnie

c) piwnic

-

e) inne

-

8. Wyposażenie architektoniczne

15. Przeznaczenie pierwotne budynku

mieszkalno-gospodarczy

16. Użytkowanie w latach ubiegłych

szkolnictwo

17. Użytkowanie obecne

- " -

18. Nadaje się do użycia na

- " -

9. Autorzy i data budowy i przebudowy

19. Data, rodzaj i stopień zniszczeń i odbudowy

Data

O P I S

Zniszczenia %

Odbudowa %

VIII.1939 r.

mur zewnętrzny

30

XI.1939 r.

stropy i więźba dachu zgnioty

20

XII.1945 r.

małe

W.1970

Bohateri dachu mieszkalnego

50

w dobrym stanie

obiekty zabytkowe

25. Rejestr zabytku Nr

1255

rok 12.12.1992

miejsce przechowywania

26. Nazwa księgi hipotecznej

27. Nr hipoteczny

28. Akta

29. Fotografie

30. Inwentaryzacja pomiarowa

10. Udostępnienie

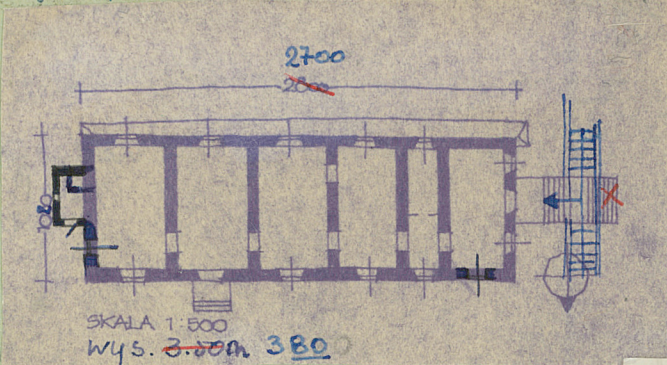
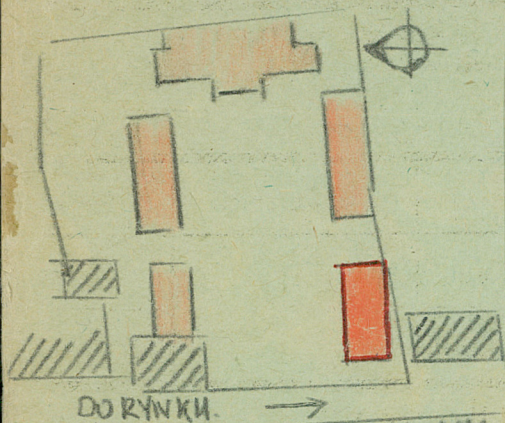
na posied. komisji

na Z.S.H.

na gimnazjum

31. Szkic sytuacyjny, plan schematyczny, uwagi opisowe, fotografia

Sytuacja w karcie opisowej pod wach.



drewniana polacznego
użytkowane w pot. - wach. nowym ~~plan~~
~~sklepowym~~, natomiast na bieżącej stronie
portenowa, natomiast z czołgi, syntetyczna
nie może przetrwać. Według planu
~~zatrudnienia~~ mieszkańców. Kąta do domu
specjalnym (drewnianym). Wpisać do budowy
w wach. sekcje po schodach i wach. wach.



foto. Tur



Leżysko i Obok
wina 1958r.

32. Przebieg prac konserwatorskich

Wyszczególnienie prac

Koszt
tys. zł

33.



inspekcje Jednostek
miejscie piekarnie
we wach. czołgi stojące
podczas i być może
porozumieć. Wnętrze
podzielone obecnie do-
dotkamy ścianami dach-
Targimi. W między innymi
rybno duże okna. Ściany
zewnętrzne oparte na
i niekiedy gzymsu pro-
filowanym.

36. Wypełnił dnia

20. IV 1970r.

37. Sprawdził dnia

9. IV 1970.

Janusz Tur