

Nr

A

B

C

D

E

F

G

H

I

J

K

L

M

N

O

P

R

S

T

U

V

W

X

Y

Z

PODKARPACKIE

miasto

1. Obiekt zabytkowy

KAMIENICA RYNEK 28

2. Miejscowość

JAROSŁAW 2605

3. Wiek XVIII

4. Styl klasycyzm

5. Kubatura m<sup>3</sup> 3.1286. Powierzchnia w m<sup>2</sup>  
a) zabytkowa: 391 b) użytkowa:

20. Przynależność administracyjna

a) województwo świętokrzyskie  
b) powiat jarosławski  
c) gmina

7. Materiał budowlany

Przed zniszczeniem

Po odbudowie

a) ściany

cegła  
tynk

b) sklepienia

- " -

c) stropy

drewno

d) więzania dachu

- " -

e) krycie dachu

blacha

11. Ilość budynków

1

12. Ilość kondygnacji

2

13. Użytkowanie wnętrza według ilości:

a) izb mieszkalnych

13

b) innych pomieszczeń

9

c) piwnic

2 kond.

14. Grunty należące do zabytku:

ha

a) ogrody stylowe

-

b) sady i grunty uprawne

-

c) lasy

-

d) wody

-

e) inne

-

21. Stacja

Nazwa stacji

Odległość od stacji w km

a) kolejowa

Jarosław

b) autobusowa

- " -

22. Właściciel i jego adres

8. Wyposażenie architektoniczne

15. Przeznaczenie pierwotne budynku

mieszkalne

16. Użytkowanie w latach ubiegłych

mieszkalne

17. Użytkowanie obecne

mieszkalne

18. Nadaje się do użycia na

mieszkalne

23. Użytkownik i jego adres

pomieszczenia mieszkalne  
Sp. z o.o. Szwab i "jedność"

24. Inwestor i jego adres

9. Autorzy i data budowy i przebudowy

19. Data, rodzaj i stopień zniszczeń i odbudowy

Data

O P I S

Zniszczenia %

Odbudowa %

XI 1959  
VIII 1939 r.

zaniedbane. Zniszczone fundamenty i mur, uszkodzone dachowe, połogie dachy i ściany

40

XI 1939 r.

XII 1945 r.

VII 1963

zaniedbane - j.w. przywrócić wejście do sklepów z sienią

25. Rejestr zabytku Nr

rok ..... miejsce przechowywania

26. Nazwa księgi hipotecznej

L.w.h. 156 p. 137

27. Nr hipoteczny

10. Udostępnienie

Kardosarowo ze zgodą  
miej.

28. Akta

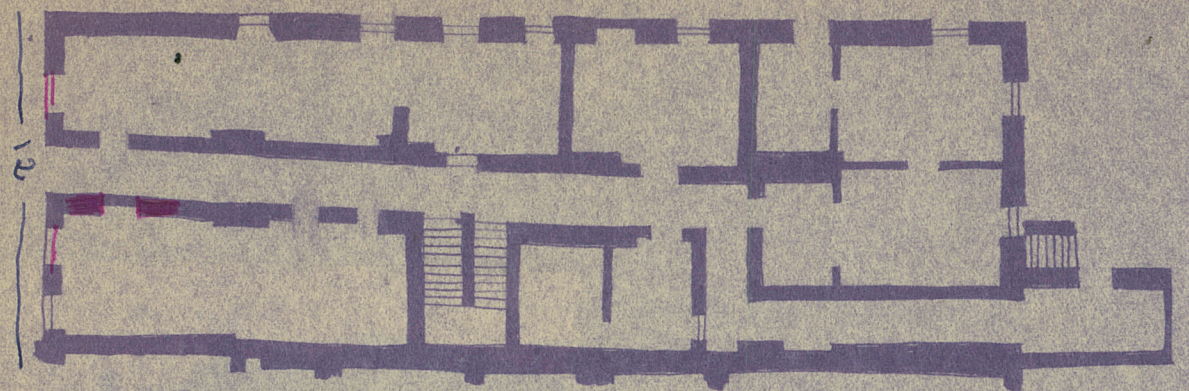
29. Fotografie

30. Inwentaryzacja pomiarowa



Z Y X W V U T S R P O N M L K J I H G F E D C B A Nr

c konserwatorskich



JAROSŁAW \* RYNEK 28

SKALA 1:250

h=8m

Wyszczególnienie prac

Koszt  
tys. zł



Widok z ulicy -  
obrotowy (nie typ  
prostokątny z "wiel-  
ką izbą" śle-  
pienie w pi-  
wnicach. Ele-  
wacje XIX w.  
dobrej jakości.

33. Koszty  
w tys. zł

Przewidywane

Rzeczywiste

34. Inspekcje

380.-

35. Uwagi różne

36. Wypełnił dnia

9.X.1959 r.

*[Signature]*  
F. Kozłowski

37. Sprawdził dnia

5.XII.58.

*[Signature]*  
F. Kozłowski

VII-1963 W. SOBOCKI



31. Szkic sytuacyjny, plan schematyczny, uwagi opisowe, fotogram

## 52. Przebieg prac konserwatorskich



Budynek muros-  
wany, tytułowa-  
ny, brykadowy,  
ciemnowidzga-  
jany, podpi-  
wnicany, trój-  
obrowy (2) nie typ  
podroczny z „wiel-  
ką izbą”. Słabe.  
pienne w pi-  
wnicach. Ele-  
wacje XIX w.  
chłobczyzna.

[illegible]

33. Koszty w tys. zł	Przewidywane	Rzeczywiste
	380.-	

### 34. Inspekcje

### 35. Uwagi różne

36. Wypełnił dnia

9.X.1959 ✓

37. Sprawdził, dnia 5. XII. 58.

Therese

VII-1963 W. SOBOCKI