

Nr

III

A

B

C

D

E

F

G

H

I

J

K

L

M

N

O

P

R

S

T

U

V

W

X

Y

Z

PODKARPACKIE

III

1. Obiekt zabytkowy
PAŁAC - t.zw.

"ZAMEK" ul. Michniwca nr. 32? Zespół

2. Miejscowość

MIASTO

LEŻAJSK

3. Wiek

XVII w.

4. Styl

barok

5. Kubatura m³3325. 2648 m³6. Powierzchnia w m²a) zabytkowa: 615 b) użytkowa: 662 m²

20. Przynależność administracyjna

a) województwo świętokrzyskieb) powiat leżajski

c) gmina

7. Materiał budowlany

Przed zniszczeniem

Po odbudowie

11. Ilość budynków

1

14. Grunty należące do zabytku:

ha

a) ściany

cegła

b) sklepienia

cegła

c) stropy

drewno

d) więzania dachu

drewno

e) krycie dachu

dachówka

12. Ilość kondygnacji

2

13. Użytkowanie wnętrza według ilości:

a) izb mieszkalnych

10

b) innych pomieszczeń

3-14

c) piwnic

2.

a) ogrody stylowe

b) sady i grunty uprawne

c) lasy

d) wody

e) inne

0.5 ha

21. Stacja

Nazwa stacji

Odległość od stacji w km

a) kolejowa

Leżajsk

2.1

b) autobusowa

— II —

0.34

22. Właściciel i jego adres

Zmarł Bolesław
Liceum Ogólnokształcące w Leżajsku

23. Użytkownik i jego adres

J.W.
ul. Osiniaty

24. Inwestor i jego adres

8. Wyposażenie architektoniczne

dwa kominki w tym jeden marmurowy, jeden żelazny.

15. Przeznaczenie pierwotne budynku

ZAMEK

16. Użytkowanie w latach ubiegłych

Gimnazjum Ogólnokształcące

17. Użytkowanie obecne

Liceum Ogólnokształcące w Leżajsku

18. Nadaje się do użycia na

"

9. Autorzy i data budowy i przebudowy

Zbud. zesp. po por. XVII w. Przebud. w 1932 r. przebudowa 1958 r. remont kapitalny.

19. Data, rodzaj i stopień zniszczeń i odbudowy

Data

O P I S

Zniszczenia %

Odbudowa %

VIII.1939 r.

XI.1939 r.

XII.1945 r.

1970 r.

Budynki po kapitalnym remoncie

W dobrym stanie.

10. Udostępnienie

na posiednictwo
kierow. gimnazjum

25. Rejestr zabytku Nr

1255

rok 12.12.1892

miejsce przechowywania

26. Nazwa księgi hipotecznej

27. Nr hipoteczny

28. Akta

29. Fotografie

30. Inwentaryzacja pomiarowa

pisowe, fotografia

tu mamy mas z 4-
aprecii nie ma
system obrotowy
nie dźwignia
ego boczne Bud.
nie po środku, oficyny
retroferne użytkowe
boczek.

1. główny: dwukondy-
tenowy, na nacie

mostku z naciem
od zach. i południa

kryty dachem mans-
ardowym (dachówką)

na on pęga
ta masywna
wewnątrz 2 po-
tencjalnie.

Wznosi się
kilkunastu
miejscach
wale. obec-
nie budowla

asymetry-
cznym. Bud-
wieloletni pod-
mioty.

Wznosi się
kilkunastu
miejscach
wale. obec-
nie budowla

asymetry-
cznym. Bud-
wieloletni pod-
mioty.

Wznosi się
kilkunastu
miejscach
wale. obec-
nie budowla

asymetry-
cznym. Bud-
wieloletni pod-
mioty.

Wznosi się
kilkunastu
miejscach
wale. obec-
nie budowla

asymetry-
cznym. Bud-
wieloletni pod-
mioty.

Wznosi się
kilkunastu
miejscach
wale. obec-
nie budowla

32. Przebieg prac konserwatorskich

Rok	Wysz
	Pałac ustawiony nad szlarką, na północ od miasta, zwrócony frontem na zach. Przed pałacem cour d'hon- neur z dwoma para- mi oficyn po bokach. Murowany z cegły, otynkowany, kryty dachówką. Prostokąt- ny, z dwoma alkierza- mi po bokach, dwu-

33. Koszty w tys. zł	Przewidywane
	traktoru, 13-osio- wy, z trójosiowym gąbkim (b. przebud- wanym) po środku elewacji frontowej. Kryty dachem man- sardowym z trójosiowymi zwieńczonymi trójkątne w obu w podpiwniczony w piwnicach sk- ścianach zewnętrznych, ponad

kie, mogące pełne



1. fot. Tur
Oglądamy ch elewacji. Ciesio-
no. Stokach szlarkę. resit-
lu tarasowego ogrodu.

36. Wypełnił dnia
20.X.58 r. mgr inż. J. Tur

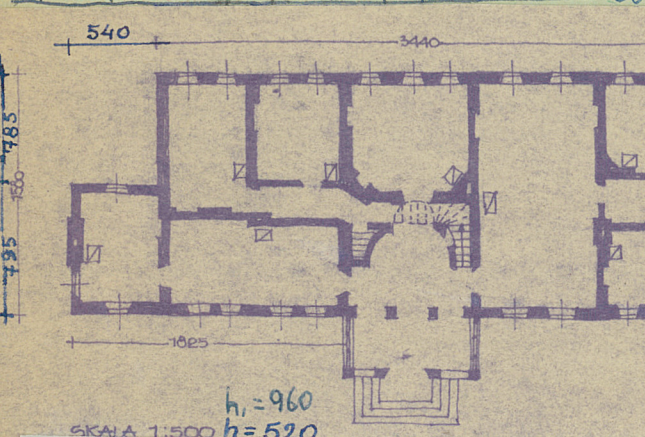
37. Sprawdził dnia 12.XII.58.

9.IV.1970.
Jęmy Tur



1. fot. Tur

Sytuacja w karwie oficyny pd-wsch.



1. fot. Tur