

Nr

A B C D E F G H I J K L M N O P R S T U V W X Y Z

1. Obiekt zabytkowy

KAMIENICA RYNEK d. 22 ob. 20

2. Miejscowość

JAROSŁAW

3. Wiek

XVII*

4. Styl

renesans
klasycyzm5. Kubatura m³

3480

6. Powierzchnia w m²

a) zabytkowa: 348 b) użytkowa:

20. Przynależność administracyjna

a) województwo renowskie

b) powiat jarosławski

c) gmina

7. Materiał budowlany

Przed zniszczeniem

Po odbudowie

a) ściany

cegła
tytuł

b) sklepienia

-u-

c) stropy

drewno

d) więzania dachu

-u-

e) krycie dachu

dachówka

11. Ilość budynków

1

14. Grunty należące do zabytku:

ha

12. Ilość kondygnacji

2

a) ogrody stylowe

-

13. Użytkowanie wnętrza według ilości:

a) izb mieszkalnych

17

c) lasy

-

b) innych pomieszczeń

7

d) wody

-

c) piwnic

2 kond.

e) inne

-

21. Stacja

Nazwa stacji

Odległość od stacji w km

a) kolejowa

jarosław

b) autobusowa

-u-

22. Właściciel i jego adres

~~skarb państwa~~
M.Z.B.M. JAROSŁAW

23. Użytkownik i jego adres

pewne mieszkanie
chłopi przywilej

24. Inwestor i jego adres

8. Wyposażenie architektoniczne

15. Przeznaczenie pierwotne budynku

mieszkalne

16. Użytkowanie w latach ubiegłych

mieszkalne

17. Użytkowanie obecne

mieszkalne

18. Nadaje się do użycia na

mieszkalne

9. Autorzy i data budowy i przebudowy

* wg opisu XVII w.
XIX w. przebud. fortyfikacji

19. Data, rodzaj i stopień zniszczeń i odbudowy

Data

O P I S

Zniszczenia %

Odbudowa %

VIII.1939 r.

XI.1939 r.

XII.1945 r.

XII.1959

po generalnym remoncie

4

VII.1963

DOBRY - po generalnym remoncie

25. Rejestr zabytku Nr

A-204

rok 12.05.87

miejsce przechowywania

26. Nazwa księgi hipotecznej

L.w.h. 1560 r.b. 8

27. Nr hipoteczny

28. Akta

29. Fotografie

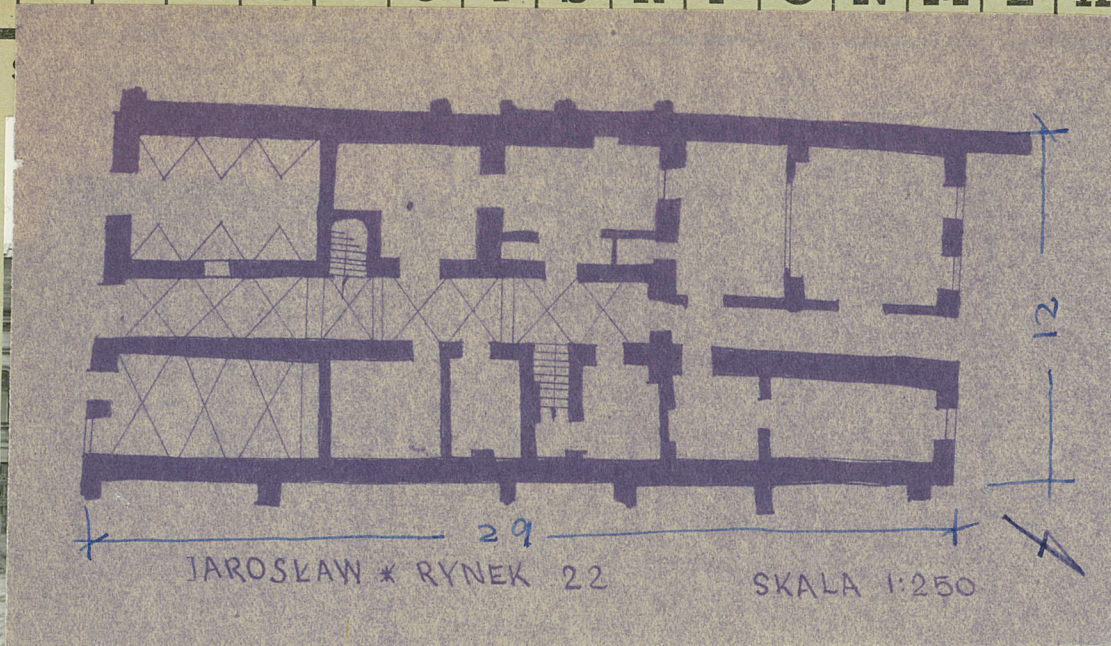
30. Inwentaryzacja pomiarowa

Projekt przebud. bud. mieszkal.

10. Udostępnienie

kalendarzowo za zgodą
miejscowych władz

31.



bieg prac konserwatorskich

Wyszczególnienie prac	Koszt tys. zł



ku, z "wielką izbą". Słabe
pienia w piwnicach,
wpisano na parterze.
Elevacja XIX w. elekeh-
tyczna pilastrowane.
Remontowany w ro-
ku 1959.

33. Koszty
w tys. zł

Przewidywane

Rzeczywiste

34. Inspekcje



JAROSŁAW, m.p.
Dom Rynek 22

- Dokumentacja projektowa

317. Inwentaryzacja 1:50, rys.10, J.Łosowski,
O/Warszawa 1955, nr inw.1085/AR.

36. Wypełnił dnia

9.X.1959 r. *J. Koyda*

37. Sprawdził dnia

12.XII.58.

R. Wrasche

VII-1963 W. SOBOCKI

31. Szkic sytuacyjny, plan schematyczny, uwagi opisowe, fotografia



Kamienica murowana,
tytułowana, dwukondy-
gacyjowa, podpiwnicz-
na, trybalitowa, trój-
kondowa z pięciu prostok-
tów, z „wielką izbą”. Sze-
ścienna w piwnicach,
rosniwa na parterze.
Elewacja XIX w. ciekawo-
tyczna, pilatrowana.
Remontowany w ro-
ku 1959.



32. Przebieg prac konserwatorskich

Rok	Wyszczególnienie prac	Koszt tys. zł

33. Koszty
w tys. zł

Przewidywane

Rzeczywiste

34. Inspekcje



JAROSŁAW, m.p.
Dom Rynek 22

- Dokumentacja projektowa

317. Inwentaryzacja 1:50, rys. 10, J. Łosowski,
O/Warszawa 1955, nr inw. 1085/AR.

36. Wypełnił dnia

9.X.1959 r.

J. Kopycki

37. Sprawdzał dnia

12.XII.58.

R. Wroński

VII-1963 W. SOBOCKI