

Nr

85

A

B

C

D

E

F

G

H

I

J

K

L

M

N

O

P

R

S

T

U

V

W

X

Y

Z

PODKARPACKIE

1. Obiekt zabytkowy

Dom

ROZEBRANY 1962

ul. Kościuszki 32

(Dworek)?

2. Miejscowość

Sanok

4664

3. Wiek

XIX

4. Styl

5. Kubatura m³

481

6. Powierzchnia w m²

167

a) zabytkowa:

b) użytkowa:

20. Przynależność administracyjna

a) województwo

karpackie

b) powiat

Sanok

c) gmina

7. Materiał budowlany

przed zniszczeniem

po odbudowie

11. Ilość budynków

1

14. Grunty należące do zabytku:

ha

a) ściany

dewo

12. Ilość kondygnacji

1

a) ogrody stylowe

b) sklepienia

13. Użytkowanie wnętrza według ilości:

b) sady i grunty uprawne

c) stropy

a) izb mieszkalnych

6

c) lasy

d) więzania dachu

—

b) innych pomieszczeń

6

d) wody

e) krycie dachu

blecho

c) piwnic

e) inne

21. Stacja

Nazwa stacji

Odległość od stacji w km

a) kolejowa

Sanok

b) autobusowa

—

22. Właściciel i jego adres

Zrobn

8. Wyposażenie architektoniczne

15. Przeznaczenie pierwotne budynku

mieszkalny

16. Użytkowanie w latach ubiegłych

mieszkalny

17. Użytkowanie obecne

18. Nadaje się do użycia na

Inicjatywa do M.K.C.

9. Autorzy i data budowy i przebudowy

19. Data, rodzaj i stopień zniszczeń i odbudowy

Data

O P I S

Zniszczenia
%dbudowa
%

VIII. 1939 r.

XI. 1939 r.

XII. 1945 r.

25. Rejestr zabytku Nr

A-231

rok 19.12.1958

miejsce przechowywania

26. Nazwa księgi hipotecznej

27. Nr hipoteczny

28. Akta

29. Fotografie

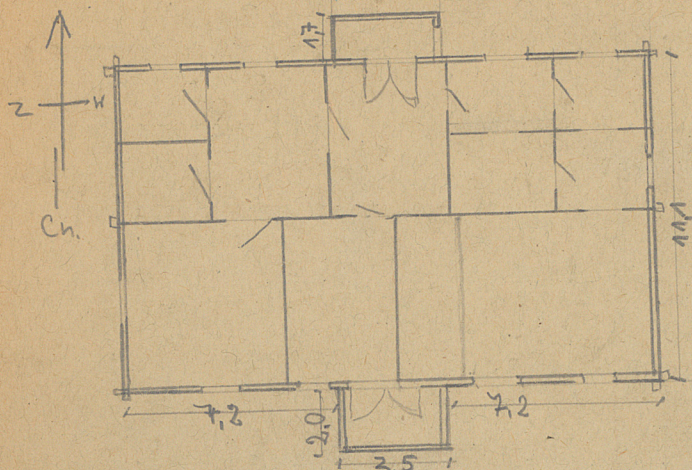
30. Inwentaryzacja pomiarowa

10. Udostępnienie

Z Y X W V U T S R P O N M L K J I H G F E D C B A Nr

31. Szkic sytuacyjny, plan schematyczny, uwagi opisowe, fotografia

1:500



u. Kosińskiego 36

Dom wybudowany przy ulicy, a podwórko przetransformowane na konstrukcję metalową na obłap i ostet kłoni, tyko wany, na podmurówce kamiennej. Na planie prostokąta, z gankiem od południa i przybudówką od północy. Okna prostokątne. Nakryty dachem łopadkowym, pokrytym blachą. Od strony północnej nastawa parodku, z małym kwadratowym okienkiem, nakryte dachem łopadkowym. Wewnątrz strąg płaski. Podiat węgus - 2 traktory

32. Przebieg prac konserwatorskich

| Rok | Wyszczególnienie prac | Koszt tys. zł |
|-----|-----------------------|---------------|
| | | |
| | | |
| | | |
| | | |
| | | |
| | | |
| | | |
| | | |
| | | |
| | | |

33. Koszty w tys. zł

Przewidywane

Rzeczywiste

34. Inspekcje

| | | |
|--|--|--|
| | | |
| | | |
| | | |
| | | |
| | | |
| | | |
| | | |
| | | |
| | | |
| | | |

35. Uwagi różne

Typ - budowlany przed-
nijszego -

36. Wypełnił dnia 20.12.1959. J. Rybicki

37. Sprawdził dnia

21. XII. 58 P. W. S. S. S.

