

1. Obiekt

Dawny zajazd

2. Czas powstania

IV ćw. XVIII w.

3. Miejscowość

Leżajsk

11. Zdjęcia, rzut, przekrój, sytuacja, orientacja

4. Adres

Leżajsk, ul. Mickiewicza 11

nr hipoteczny dz.nr 1389

5. Przynależność administracyjna

województwo rzeszowskie

Leżajsk

gmina

pow. Leżajsk

6. Poprzednie nazwy miejscowości

-

7. Przynależność administracyjna

przed 1 VI 1975

województwo rzeszowskie

powiat leżajski

8. Właściciel i jego adres



9. Użytkownik i jego adres

j.w.

10. Rejestr zabytków

Nr A-257

22.01.71r.

data



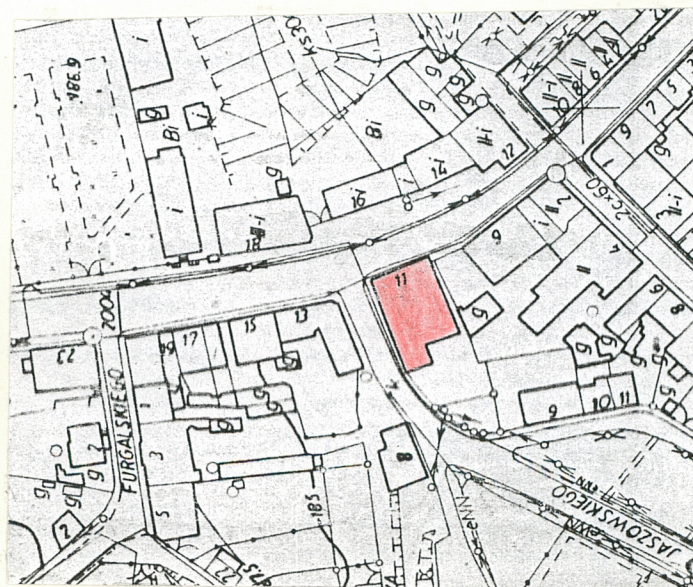
ELEWACJA Wsch.



ELEWACJA Półd.



ELEWACJA Zach.



"Dawny zajazd" wybudowany w IV ćw. XVIII wieku.

W 1835r. właścicielem posesji był Mojżesz Rosenbluth. Od 1869 r.

jako właściciel figuruje Sprica z Hirscheldów Bauman, która 19 lat później odsprzedała go Izaakowi

Spatzowi i Majlechowi Patascherowi.

W 1890 r. część Spatza odziedziczyła

jego córka Brincidla, zamężna

Petascher. Do 1946 r. właściciela-

mi byli jej sukcesorzy: Szyja,

Sarai Chaskel Patascherowie.

Następnie przejęty na Skarb Państwa

i zaadoptowany na restaurację.

Obecni właściciele nabyli obiekt

w 1989 roku.

Obiekt usytuowany w centrum miasta po zach. stronie ulicy Mickiewicza, ok.100m na pn. od Rynku i 80m na pd.-zach. od Dworu Starościańskiego. Murowany z cegły, otynkowany, parterowy z mieszkalnym poddaszem, częściowo podpiwniczony, założony na planie wydłużonego prostokąta na osi wsch.-zach. Dach dwuspadowy, konstrukcji krokwiowo-stolcowej pokryty dachówką ceramiczną. W połaciach pd. i pn. lukarny z półkolistymi daszkami pobitymi blachą.

Elewacja frontowa wsch. pięcioosiowa: na osi środkowej szeroki, zamknięty łukiem spłaszczonym otwór bramny, przy narożnikach otwory okienne, obok których prostokątne otwory drzwiowe. W trójkątnym szczycie dwa otwory okienne poddasza.

Elewacja pn. siedmioosiowa: z rozmieszczonymi asymetrycznie otworami okiennymi. Otwór przy narożniku pn.-zach. w przybudówce, przy narożniku pn.-wsch. otwór mały, kwadratowy.

Elewacja zach. pięcioosiowa: z lewej strony przybudówka z otworem drzwiowym od zach., przy której zewnętrzne schody i wejście do podpiwniczenia, w korpusie przy narożniku pd.-zach. dwa otwory drzwiowe zamknięte łukami spłaszczonymi /otwór z prawej strony, szerszy - wejście do sieni/, na osi środkowej dwa niewielkie prostokątne otwory okienne. W trójkątnym szczycie trzy okna poddasza.

Elewacja pd. czteroosiowa: z czterema otworami okiennymi /jeden szerszy od pozostałych na osi środkowej, dwa z prawej strony i czwarty przy narożniku pd.-zach./.

Elewacje zwieńczone bogato profilowanym gzymsem podokapowym.

Układ wnętrz trójtaktowy z podłużną przelotową sienią na osi środkowej.

Sień poszerzona w części zach., gdzie klatka schodowa na poddasze.

Z sieni wejście do pomieszczeń parteru, które zaadoptowane na sklepy i kawiarnię /przybudówka/. Ponadto w zach. części sieni wygospodarowane dwa niewielkie pomieszczenia /W.C. i kantor/.

Poddasze zaadoptowane na mieszkanie. Piwnice usytuowane pod pn.-zach. częścią obiektu.

<p>14. Kubatura</p> <p>1110m³</p>	<p>15. Powierzchnia użytkowa</p> <p>370m²</p>	<p>16. Przeznaczenie pierwotne</p> <p>gospodarczo-mieszkalne</p>	<p>17. Użytkowanie obecne</p> <p>gospodarczo-mieszkalne</p>
<p>18. Prace budowlane i konserwatorskie, ich przebieg i dokumentacja</p> <p>1910r. - dostawiono przybudówkę od zach.</p> <p>1975r. generalny remont</p> <p>1989 - 1990r. - generalny remont</p>		<p>19. Stan zachowania (fundamenty, ściany zewnętrzne, ściany wewnętrzne, sklepienia, stropy, konstrukcje dachowe, pokrycie dachu, wyposażenie i instalacje)</p> <p>Dobry, obiekt po remoncie kapitalnym.</p> <p>20. Najpilniejsze postulaty konserwatorskie</p> <p>Zainstalowanie okiennic w elewacji frontowej</p> <p>/widocznych jeszcze na zdjęciach z lat 70-tych i 80-tych/</p>	

21. Akta archiwalne (rodzaj akt, numer i miejsce przechowywania)

PSOZ Rzeszów: Opinia dot.stanu archit.-techn.
i możliwości adaptacji dla potrzeb zagospod. PSS,
W.Rzechowski, 1971r., sygn.3861. Inwenteryzacja arch.
konser., J.Chakupski, 1974r., sygn.4344.
Inwenteryzacja arch.-konserw..J.Wróbel, 1984, sygn.
5900. Ekspertyza konstrukcyjna, J.Kawecki, 1985r.,
sygn.8360. Dokumentacja naukowo-histor., A.Bosak,
1987r. sygn.8380 i inne.

22. Bibliografia

Katalog.Zabytków Sztuki w Polsce, Seria Nowa,
t.3, z.4, Leżajsk, Sokołów Młp i okolice, oprac.
E.Snieżyńska - Stolet, F. Stolet, Warszawa 1989,
s.87.

23. Źródła ikonograficzne i fotograficzne (rodzaj, miejsce przechowywania, sygnatury)

PSOZ Rzeszów.
Dokumentacja fotograficzna, B. Szymański, 1974r.,
sygn.4345.

Neg. 43198 - 43206

24. Uwagi różne

25. Opracował

tekst mgr Violetta Błotko październik 1998r.
imię, nazwisko, data, podpis
plany, rysunki mgr Błotko Violetta październik 1998r.
imię, nazwisko, data, podpis
zdjęcia fotogr. mgr Violetta Błotko październik 1998r.
imię, nazwisko, data, podpis
PSOZ Rzeszów
miejsce przechowywania negatywów

KARTA PO WYPEŁNIENIU PODLEGA OCHRONIE NA PODSTAWIE PRZEPISÓW PRAWA AUTORSKIEGO !

26. Adnotacje o inspekcjach, informacje o zmianach (daty, imiona i nazwiska wypełniających)

27. Załączniki 1, 2

1. Miejscowość	2. Obiekt (nazwa jak w karcie)	3. Zawartość wkładki (nazwa obiektu lub materiału uzupełniającego)
Leżajsk	Dawny zajazd	Ciąg dalszy opisu /pkt 13/,plany, zdjęcia.

Stropy: nad parterem żelbetonowy, w poddaszu stropodachy, w piwnicy stropy ze sklepieniami żaglastymi wsparte na środkowym filarze.

Schody - wewnętrzne żelbetonowe zabiegowe, do piwnicy jednobiegowe ceglane.

Podłogi i posadzki - na piwnicach posadzki betonowe, na parterze płytki ceramiczne, w poddaszu podłogi białe.

Stolarka drewniana współczesna, okna skrzynkowa, drzwi płycinowo-ramowe, jedno i dwuskrzydłowe. Zewnętrzne w elewacji frontowej dwuskrzydłowe, klepkowe ćwiekowane /zrekonstruowane/, w elewacji zach. j.w. współczesne /do sieni trójskrzydłowe/.

Instalacje: gazowe, wodociągowa, elektryczna, c.o.



ELEWACJA ZACH. - OTWORY DRZWIOWE

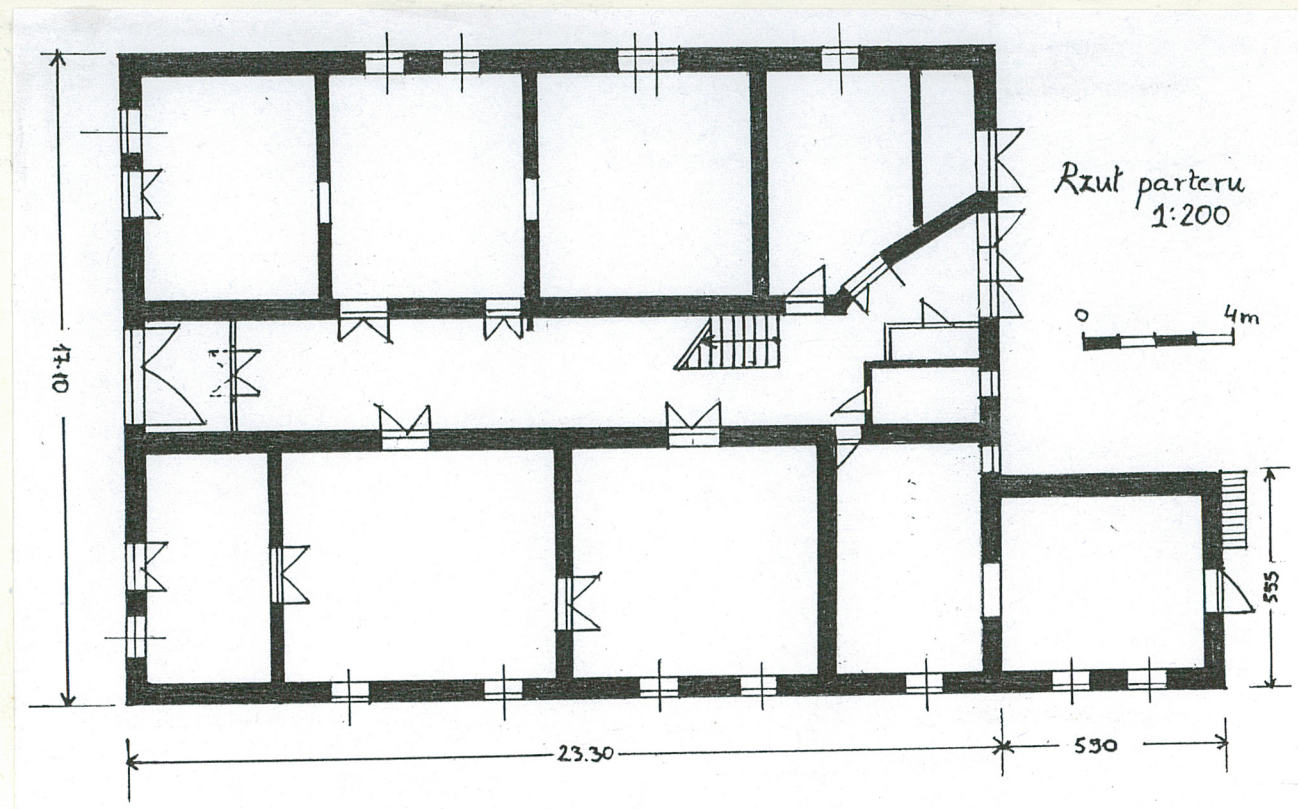
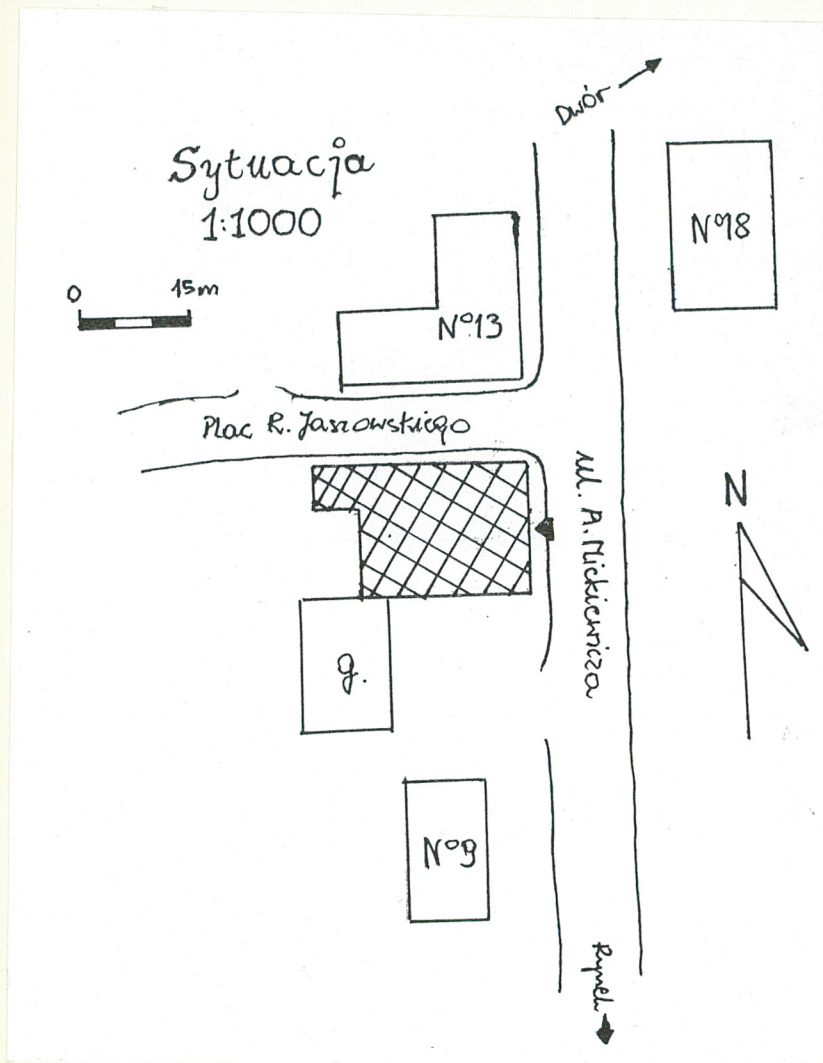


NAROŻNIK PŁN. - WSK.

Wkładkę założył: mgr Violetta Błotko X.1998r.

(imię, nazwisko, data)

Miejsce przechowywania negatywów: PSOZ Rzeszów



ELEWACJA PŁN.

1. Miejscowość	2. Obiekt (nazwa jak w karcie)	3. Zawartość wkładki (nazwa obiektu lub materiału uzupełniającego)
Leżajsk	Dawny zajazd	Plany, zdjęcia.



LUKIARNA W POTACI PŁN.



DRZWI FRONTOWE I ELEWACJI
WSCH.



ELEWACJA PŁD.

Wkładkę założył: MGR Violetta Błotko X.1998r.

(imię, nazwisko, data) PSOZ Rzeszów

Miejsce przechowywania negatywów: