

Nr

IV

A

B

C

D

E

F

G

H

I

J

K

L

M

N

O

P

R

S

T

U

V

W

X

Y

Z

PODKARPACKIE

Kielce

1. Obiekt zabytkowy

DOM, ul. ŚWIERCZEWSKIEGO 43 (D. ZAKŁAD LIPIŃSKI - BEKSINŃSKI)

2. Miejscowość

SANOK

MIASTO 7658

3. Wiek XIX

4. Styl moderny

5. Kubatura m³ 10806. Powierzchnia w m² 360
a) zabytkowa: b) użytkowa:

20. Przynależność administracyjna

a) województwo Rzeszów
b) powiat w/m SANOK
c) gmina

7. Materiał budowlany

Przed zniszczeniem Po odbudowie

11. Ilość budynków

14. Grunty należące do zabytku: ha

a) ściany

drewno

12. Ilość kondygnacji

a) ogrody stylowe

21. Stacja

Nazwa stacji

Odległość od stacji w km

b) sklepienia

13. Użytkowanie wnętrza według ilości:

b) sady i grunty uprawne

a) kolejowa

w/m

c) stropy

-v-

a) izb mieszkalnych
miesz.

c) lasy

b) autobusowa

w/m

d) wiązania dachu

-v-

b) innych pomieszczeń
miesz.

d) wody

22. Właściciel i jego adres

e) krycie dachu

blocha

c) piwnic

miesz.

e) inne

8. Wyposażenie architektoniczne

BRAK

15. Przeznaczenie pierwotne budynku mieszkalne - przemysłowe

16. Użytkowanie w latach ubiegłych

17. Użytkowanie obecne

mieszkalne

18. Nadaje się do użycia na

19. Data, rodzaj i stopień zniszczeń i odbudowy

9. Autorzy i data budowy i przebudowy
wniesiony przez M. Beksin-
skiego: w. Lipińskiego ul.
1845-6 przebudowany i rozbu-
dowywany XIX, XX w.

Data

O P I S

Znisz-
czenia
% Odbu-
dowa
%

VIII.1939 r.

XI.1939 r.

XII.1945 r.

VIII.63

NIEZADOWALĄCY

10. Udostępnienie

patrz 23.

25. Rejestr zabytku Nr

rok miejsce przechowywania

26. Nazwa księgi hipotecznej

27. Nr hipo-
teczny

28. Akta

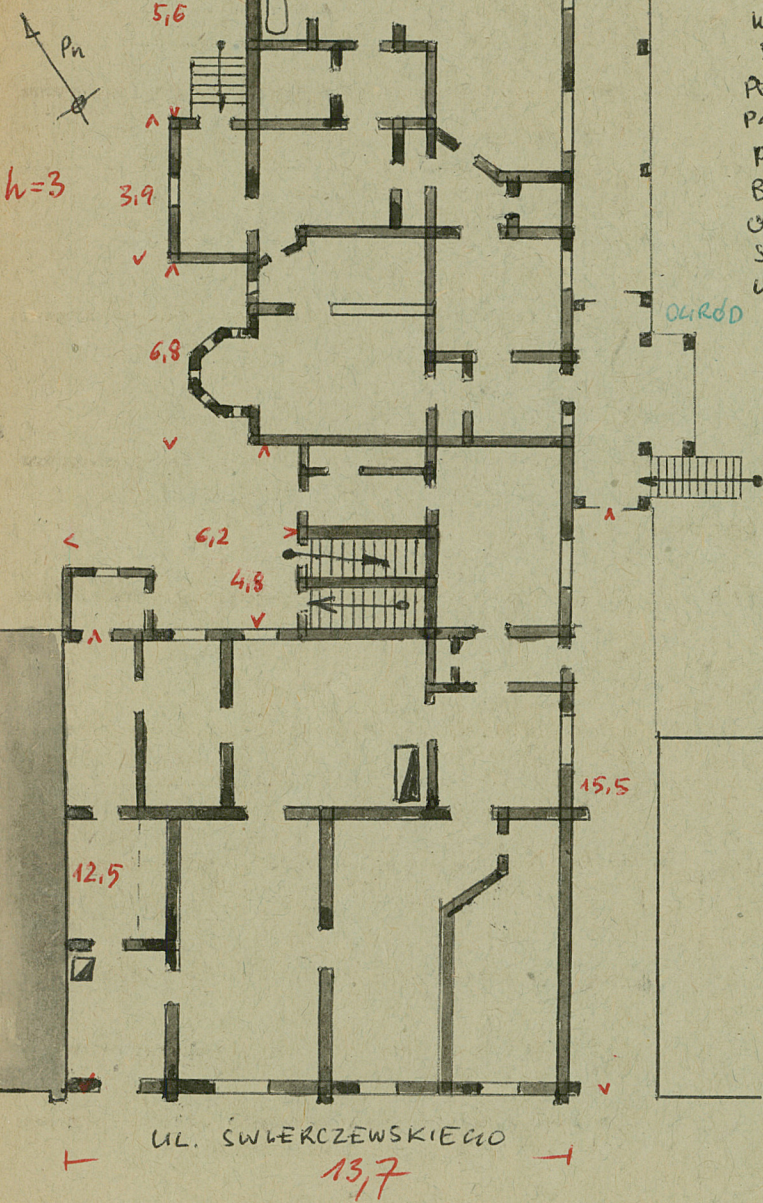
29. Fotografie

30. Inwentaryzacja pomiarowa

31. Szkic sytuacyjny, plan schematyczny, uwagi opisowe, fotografia

PLAN

1:200



USUŁOWANY PŁY
OB. ULIC ŚWIERCZ-
WSKIEGO. PIERWOT-
NIE WARSZTAT
KOSŁARSKI LIPIN
SKI - BEKINŃSKI
POWSTANCOW LISTO-
PADOWICH, ZAŁĄŻEK
POŹNIEJSZĄ FA-
BRICĄ WAGONÓW
OB. SANOWACJI.
STANOWI CAŁOŚĆ
WESOŁ Z SASIE-
DNIM DOMEM
NA PLANIE
PODKWIASTYM
Z DZIEDZINCEM
WENWĘTRZNIĄ
WNĘTRZA CZE-
ŚCI FRONTOWEJ
I OFICYNY
O PRZERA-
BIANYCH WŁO-
DACH DWU-
(OB. TAKŻE
TRZY -) TRAK-
TOWYCH. CZĘŚĆ
MNIJSZA BY-
ŁA PIERWOTNIE
MIESZKALNA
DO 1890 (PRZE-
NIESIENIE
WARSZTATUNA
UL. KONARSKIE
GO, NASTĘPNIE
MIECO ROZBU-
DOWANA OD
PODWOŁIA W
PARTII OFICY-
NY (RUKALIT
WIEŁOBOKOWY
I PROSTOKĄTNY).

32. Przebieg prac konserwatorskich

Rok	Wyszczególnienie prac	K o s z t tys. zł



34. Inspekcje

35. Uwagi różne

36. Wypełnił dnia VIII. 63

SBŁaTubien *Metny*

37. Sprawdził dnia