

Nr

IV

A

B

C

D

E

F

G

H

I

J

K

L

M

N

O

P

R

S

T

U

V

W

X

Y

Z

PODKARPACKIE

1. Obiekt zabytkowy

KAMIEENICA RYNEK 19✓

rozbraany

2. Miejscowość

MIASTO

JAROSLAW

3. Wiek

XVII

4. Styl

renewans

5. Kubatura m³

3.402

6. Powierzchnia w m²

a) zabytkowa: 378 b) użytkowa:

7. Materiał budowlany

Przed zniszczeniem

Po odbudowie

11. Ilość budynków

1

14. Grunty należące do zabytku:

ha

20. Przynależność administracyjna

a) województwo: nowoskie

b) powiat

Jaroslaw

c) gmina

a) ściany

cegła
tytuł

12. Ilość kondygnacji

—

a) ogrody stylowe

—

21. Stacja

Nazwa stacji

Odległość od stacji w km

b) sklepienia

cegła

13. Użytkowanie wnętrza według ilości:

b) sady i grunty uprawne

—

a) kolejowa

Jaroslaw

c) stropy

drewno

a) izb mieszkalnych

—

c) lasy

—

b) autobusowa

—

d) więzania dachu

—

b) innych pomieszczeń

—

d) wody

—

22. Właściciel i jego adres

e) krycie dachu

blacha

c) piwnic

—

e) inne

—

8. Wyposażenie architektoniczne

15. Przeznaczenie pierwotne budynku

mieszkalne

16. Użytkowanie w latach ubiegłych

mieszkalne

17. Użytkowanie obecne

mieszkalne

18. Nadaje się do użycia na

mieszkalne

23. Użytkownik i jego adres

mieszkalne

24. Inwestor i jego adres

9. Autorzy i data budowy i przebudowy

BUDYNEK CAŁKOWICIE
ODBUDOWANY
Założono nowy kąt

19. Data, rodzaj i stopień zniszczeń i odbudowy

Data

O P I S

Zniszczenia %

Odbudowa %

VIII.1939 r.

XI.1939 r.

XII.1945 r.

XI.1959

w ruinie pozostała ściana i dach 100
za sala

25. Rejestr zabytku Nr

rok miejsce przechowywania

26. Nazwa księgi hipotecznej

L.w.h. 6534 p.b. 11/3

27. Nr hipoteczny

10. Udostępnienie

Kamienica

28. Akta

29. Fotografie

30. Inwentaryzacja pomiarowa

31.

prac konserwatorskich

Wyszczególnienie prac

Koszt
tys. zł

Przewidywane

Rzeczywiste

34. Inspekcje

1520,-

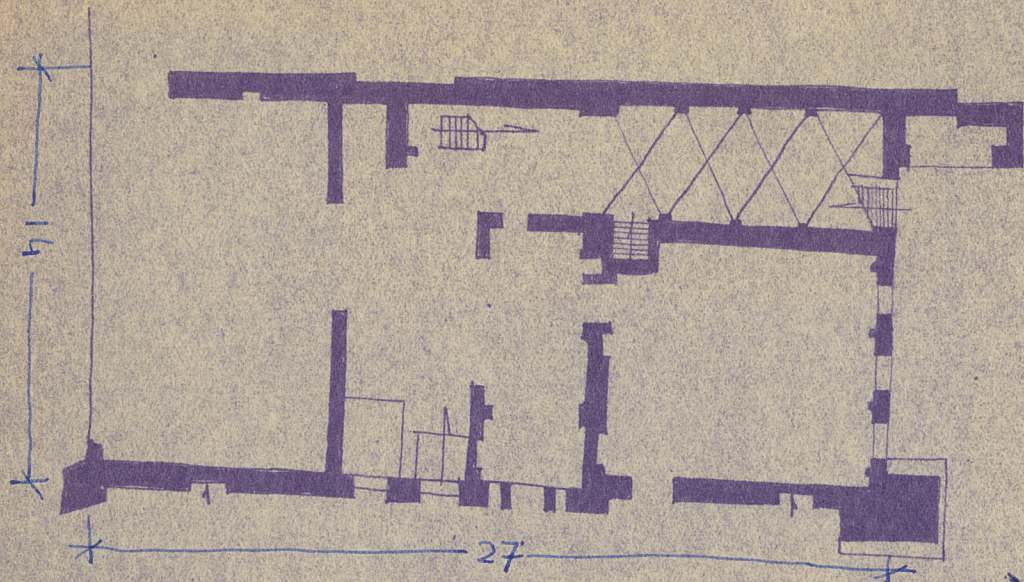
36. Wypełnił dnia

9.X.1959 r. *Prof. J. Kozłowski*

37. Sprawdził dnia 5.XII.59.

Prof. J. Kozłowski

VII-1963 W. SOBOCKI



JAROSŁAW * RYNEK 19

SKALA 1:250

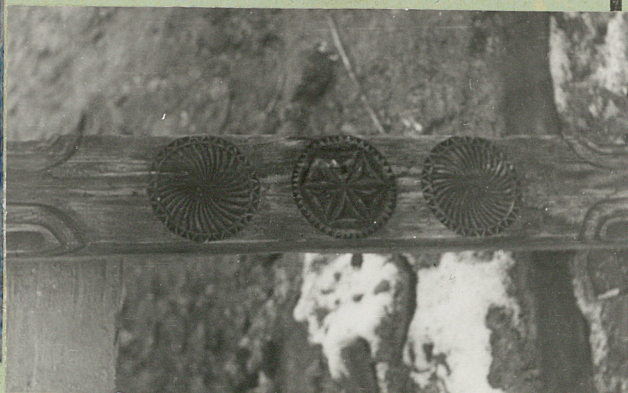


Stary budynek unowocześniony, hydryzowany, podpiwniczony. Obecnie zaizolowana ściana od

podziemia, „druga sala”, część piwnic i fundamentów.



31. *Plan sytuacyjny, plan schematyczny, uwagi opisowe, fotografii*



Dawniej budy-
nek umowa-
ny, hydnawa-
ny, podpiwni-
kowy. Obecnie
zakładana
się tylko
ściana od

podziemia, "druga sala", część piwnic
i fundamentów.

32. Przebieg prac konserwatorskich

Rok	Wyszczególnienie prac	Koszt tys. zł

33. Koszty
w tys. zł

Przewidywane

Rzeczywiste

34. Inspekcje

	1520,-	



36. Wypełnił dnia
9.X.1959r. *Janusz*
J. Kryzda

37. Sprawdził dnia 5.XII.59.

F. Wesoła