

Nr

A

B

C

D

E

F

G

H

I

J

K

L

M

O

P

R

S

T

U

V

W

X

Z

1. Obiekt zabytkowy

Stawinica Rynek nr 15 *No (16)*
d. Staudingerów, d. Wapniński

pr. I

2. Miejscowość

Jarostaw
MIASTO

3. Wiek

XVI-XVII

4. Styl

*renesans*5. Kubatura m³*6.732*6. Powierzchnia w m²a) zabytkowa: *612* b) użytkowa:

20. Przynależność administracyjna

miasteczko

a) województwo

Jarostaw

b) powiat

c) gmina

7. Materiał budowlany

przed zniszczeniem

po odbudowie

a) ściany

*cegła**cegła*

b) sklepienia

— " —

— " —

c) stropy

*oboco**oboco*

d) więzania dachu

— " —

— " —

e) krycie dachu

blacha

11. Ilość budynków

1

12. Ilość kondygnacji

2

13. Użytkowanie wnętrza według ilości:

a) izb mieszkalnych

—

b) innych pomieszczeń

35

c) piwnic

3 kondygn.

14. Grunty należące do zabytku:

ha

a) ogrody stylowe

—

b) sady i grunty uprawne

—

c) lasy

—

d) wody

—

e) inne

—

8. Wyposażenie architektoniczne

murowany z tw. „Wielkiej Zbię”
strop belkowy z inskrypcjami,
zabielona polichromia

15. Przeznaczenie pierwotne budynku

nieistotne

16. Użytkowanie w latach ubiegłych

nieistotne

17. Użytkowanie obecne

magazyn

18. Nadaje się do użycia na:

nieistotne

9. Autorzy i data budowy i przebudowy

w. XVII

1797r.

19. Data, rodzaj i stopień zniszczeń i odbudowy

Data	OPIS	zniszczenia o/o	odbudowa o/o
VIII. 1939 r.			
XI. 1939 r.			
XII. 1945 r.	<i>nieistotne</i>		
XI. 1959	<i>po generalnym remoncie.</i>	0	
VII. 1963	<i>STAN B. DOBRY w 1960 r. wykonano roboty elewacyjne</i>		

25. Rejestr zabytku nr

rok ———— miejsce przechowywania

26. Nazwa księgi hipotecznej

f.w.h. 733 p. 21/1

27. Numer hipoteczny

28. Akta I.O. i K.Z. Kons. Woj.

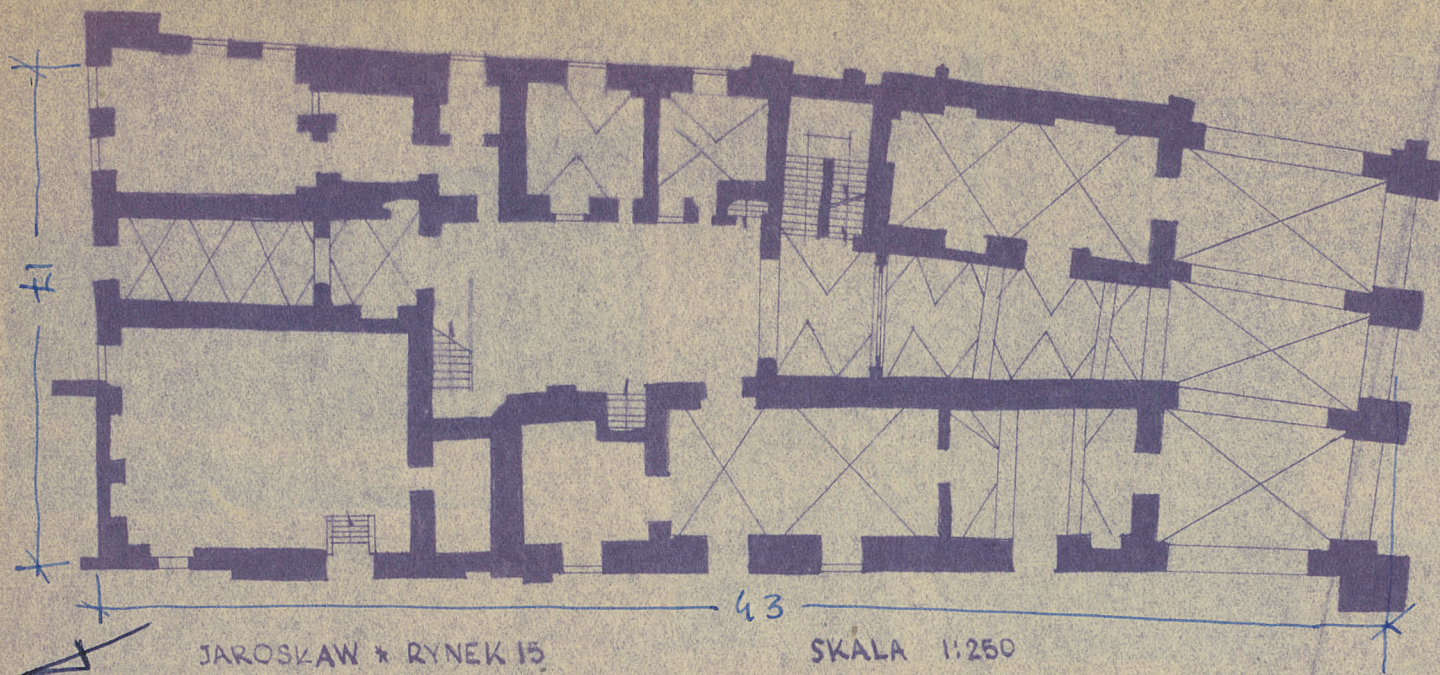
29. Fotografie

30. Inwentaryzacja pomiarowa

Projekt przebud. i adapt. wnętrza
Projekt elewacji i zabud.

10. Udostępnienie

codziennie / oprócz niedziel
i świąt / w godz. 8⁰⁰ - 15⁰⁰



ogólnienie prac	Koszt tys. zł

wiśte	34. Inspekcje

35. Uwagi różne

36. Wypełnił dnia
VI-55 Muter
37. Sprawdził dnia
9.8.1959 r. J. Krycha

Sprawozdanie z dnia 5. XII. 58.
 P. Wroblewski
 VII-1963 W. SOBOCKI

Ka
 ksyhaktowa z miedz i galiny i serce i tynię. Od
 frontu 3 przęsła, arkadowe, sklepienie płaskie.
 Sklepienie kolebkowe. Kryzost. W ichi były 3-g
 traktu pismatni był strop a trójkątne a nasłonek
 wiatrowa. Budowa dworkowa i olaty cokolory.
 1753 r. - obecnie znajduje się w muzeum w Jarosławiu
 Bibliografia: J. Sas Dubnycki. Czwarto Jarosław
 i jego okolice. Kraków 1903 r.
 Bibliografia: J. S. Dubnycki. Jarosław i jego okolice
 Kraków 1903 r.

Библиография: Г. С. Зубныcki, *Городы и их округа*
Киев 1903 г.