

Nr

A

B

C

D

E

F

G

H

I

J

K

L

M

O

P

R

S

T

U

V

W

X

Z

1. Obiekt zabytkowy

Kamienie Rynek nr 14. Nr(15)

2. Miejscowość

Jarostan  
MIASTO

3. Wiek

XVII

4. Styl

renesans

5. Kubatura m<sup>3</sup>

3000

6. Powierzchnia w m<sup>2</sup>

a) zabytkowa: 299 b) użytkowa:

20. Przynależność administracyjna

a) województwo

b) powiat

c) gmina

21. Stacja

nazwa stacji

odległość od  
stacji w km.

a) kolejowa

b) autobusowa

22. Właściciel i jego adres

23. Użytkownik i jego adres

24. Inwestor i jego adres:

25. Rejestr zabytku nr \_\_\_\_\_  
rok \_\_\_\_\_ miejsce przechowywania

26. Nazwa księgi hipotecznej

27. Numer  
hipoteczny

28. Akta L.O. i K.D. Kona. Woj.

29. Fotografie

30. Inwentaryzacja pomiarowa

Kontarys na wykł. robót zabrz.

7. Materiał  
budowlanyprzed  
zniszczeniempo  
odbudowie

11. Ilość budynków 1

12. Ilość kondygnacji 2

13. Użytkowanie wnętrza  
według ilości:

a) izb mieszkalnych

b) innych pomieszczeń

c) piwnic 2 kondygnacji

14. Grunty należące do  
zabytku:

ha

a) ogrody stylowe

b) sady i grunty uprawne

c) lasy

d) wody

e) inne

8. Wyposażenie architektoniczne

mu'na.

15. Przeznaczenie pierwotne budynku mieszkalne

16. Użytkowanie w latach ubiegłych mieszkalne

17. Użytkowanie obecne w trakcie odbudowy.

18. Nadaje się do użycia na: mieszkalne

9. Autorzy i data budowy i przebudowy

Budynek całkowicie  
zrekonstruowany  
Zatężono nowe karkę

19. Data, rodzaj i stopień zniszczeń i odbudowy

Data

O P I S

znisz-  
czenia  
o/oodbu-  
dowa  
o/o

VIII. 1939 r.

XI. 1939 r.

XII. 1945 r.

dewastacja

80%

odbudowano karkę, wykł. uziębienie

90

XII. 1959

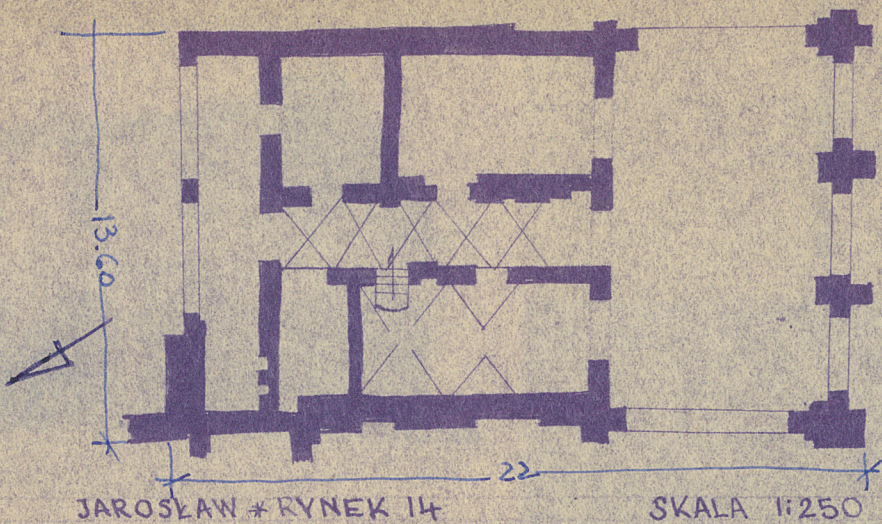
mieszkalne.  
w trakcie wywieramy ścian, stropów  
i chłepien

10. Udostępnienie

codziennie w godz. 8<sup>00</sup>-15<sup>00</sup>



31. Szkic syt



bieg prac konserwatorskich

Wyszczególnienie prac

Koszt  
tys. zł

34. Inspekcje

ywane

rzeczywiste

50.-

35. Uwagi różne

36. Wypełnił dnia

01-55. Mubm.

37. Sprawdził dnia

XI. 1959 r. J. Koyda

Sprawdziła dn. 5. XII. 58.

F. Maszko

VII. 1963 W. SOBOCKI

Kamienica, murekawa, okna okna, podłoga, podłoga z trójprętowym, asfaltowym, sklepieniem, podłogą. Ułamek murekawy dyktator z murek. Poprawki sklepienia





31. Szkic sylwetkowy, plan kondygnacji, uwagi opisowe, fotografie



Stanisław, murawa, obkondygnacyjna, podpiwnicowa z trójprętowym, asfaltowym, sklepieniem podziemnym. Układ wnętrza dyktatorowy z m. l. g. Poprzedni sklepione



32. Przebieg prac konserwatorskich

rok	Wyszczególnienie prac	Koszt tys. zł

ywane

rzeczywiste

34. Inspekcje

35. Uwagi różne

36. Wypełnił dnia

11-55. Mubur.

37. Sprawdził dnia

XII. 1958 r. J. Koyda

Sprawdzona dn. 5. XII. 58.

H. Koyda

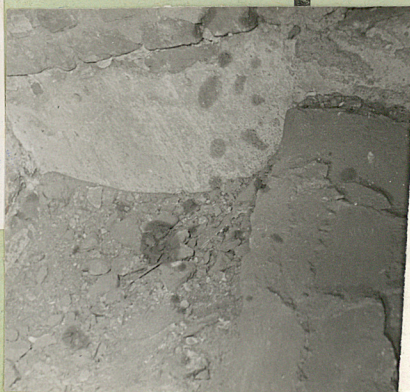
VII-1963 W. SOBOCKI



Z

J I H G F E D C B A Nr

31. Szkic sylwetki, plan sytuacyjny, ewid. opisowa, fotografie



Stawisko, murawa, obkondygnacja, podpiwniczone z trójpiętrowym, asfaltowym, sklepieniem podziemnym. Układ wnętrza dyktatorowy z m. l. g. Pierwotni sklepienie



32. Przebieg prac konserwatorskich

rok	Wyszczególnienie prac	Koszt tys. zł

przewidywane

rzeczywiste

34. Inspekcje

1350.-

35. Uwagi różne

36. Wypełnił dnia

11-55. M. M. M.

37. Sprawdził dnia

XII. 1959 r. J. K. K.

Sprawdzona ok. 5. XII. 58.

H. M. M.

VII. 1963 W. SOBOCKI