

Nr

III

A

B

C

D

E

F

G

H

I

J

K

L

M

O

P

R

S

T

U

V

W

X

Z

1. Obiekt zabytkowy

Kamienica Rynek nr 10 N(12)

2. Miejscowość

Jarosław

MIASTO

3. Wiek

XVII

4. Styl

renesans

5. Kubatura m³

4.620

6. Powierzchnia w m² 330

a) zabytkowa: 330 b) użytkowa:

20. Przynależność administracyjna

a) województwo

wielkopolski

b) powiat

Jarosław

c) gmina

21. Stacja

nazwa stacji

odległość od stacji w km

a) kolejowa

Jarosław

b) autobusowa

Jarosław

22. Właściciel i jego adres

~~Wienberg Marian~~

M.Z.B.M. JAROSŁAW

23. Użytkownik i jego adres

~~po mieszkaniu mieszkalne~~~~Sklepy P.S.S. i Prac. Obowiązkowe~~

24. Inwestor i jego adres:

25. Rejestr zabytku nr

rok _____ miejsce przechowywania

26. Nazwa księgi hipotecznej

L.w.h. 1533 p.b. 102/1

27. Numer hipoteczny

28. Akta

29. Fotografie

30. Inwentaryzacja pomiarowa

7. Materiał budowlany

przed zniszczeniem

po odbudowie

11. Ilość budynków

1

14. Grunty należące do zabytku:

ha

a) ogrody stylowe

—

b) sady i grunty uprawne

—

c) lasy

—

d) wody

—

e) inne

—

a) ściany

cegła
tynk

b) sklepienia

—

c) stropy

drewno

d) więzania dachu

—

e) krycie dachu

blacha

12. Ilość kondygnacji

3

13. Użytkowanie wnętrza według ilości:

a) izb mieszkalnych

24

b) innych pomieszczeń

5

c) piwnic 2 kondygnacji

8. Wyposażenie architektoniczne

marm.

15. Przeznaczenie pierwotne budynku mieszkalne

16. Użytkowanie w latach ubiegłych mieszkalne

17. Użytkowanie obecne mieszkalne

18. Nadaje się do użycia na: mieszkalne

9. Autorzy i data budowy i przebudowy

XIX w. przebud.;

19. Data, rodzaj i stopień zniszczeń i odbudowy

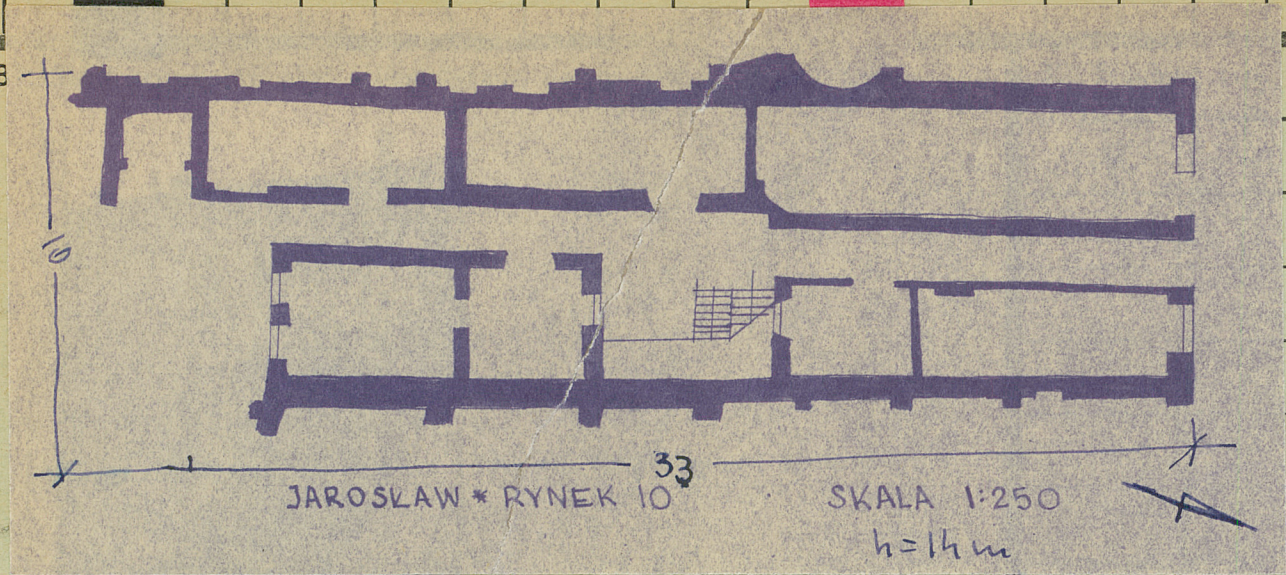
Data	OPIS	zniszczenia o/o	odbudowa o/o
VIII. 1939 r.			
XI. 1939 r.			
XII. 1945 r.	niezniszczony		
XI. 1959	zaniechany. Zniszczony częściowo 35		
	rekonstrukcja i polowanie na szkodniki oraz szkodniki.		

VII. 1963

AWARIA - USZKODZONY - budynek zniszczony na skutek awarii chodników podziemnych budynek opuszczony

10. Udostępnienie

Kamienica za zgodą
właściciela



Камни из мрамора, обработанные, полированные. Тротуары с твердым покрытием; малые. Препятствия в виде бордюров. Элементы в виде ступеней.

konserwatorskich	
Wyszczególnienie prac	Koszt tys. zł

33. Koszty w tys. zł	przewidywane	rzeczywiste
	410,-	

34. Inspekcje

35. Uwagi różne

36. Wypełnił dnia 11.55 M. K. K.
37. Sprawdził dnia 9.X.1959 r. J. K.
5.XII.58. P. K.

VII-1963 W. SOBOCKI

31. Szkic sytuacyjny, plan schematyczny, uwagi opisowe, fotografie



Kamienie murarskie, drukwodygnacja, podpiwni-
cenie. Wystraklowe z kienek seimig mulolone i
malo. Przywini skupione kolebkę wozow. Eleve-
cja 6-cio okien.

32. Przebieg prac konserwatorskich

rok	Wyszczególnienie prac	Koszt tys. zł

33. Koszty
w tys. zł

przewidywane

rzeczywiste

	410,-	

34. Inspekcje

35. Uwagi różne

36. Wypełnił dnia

VI-55 Mulkoska

37. Sprawdził dnia

9.X.1959 r. Janyse

5.XII.58. Fzwoeshe

VII-1963 W. SOBOCKI