

1 Obiekt

DOM

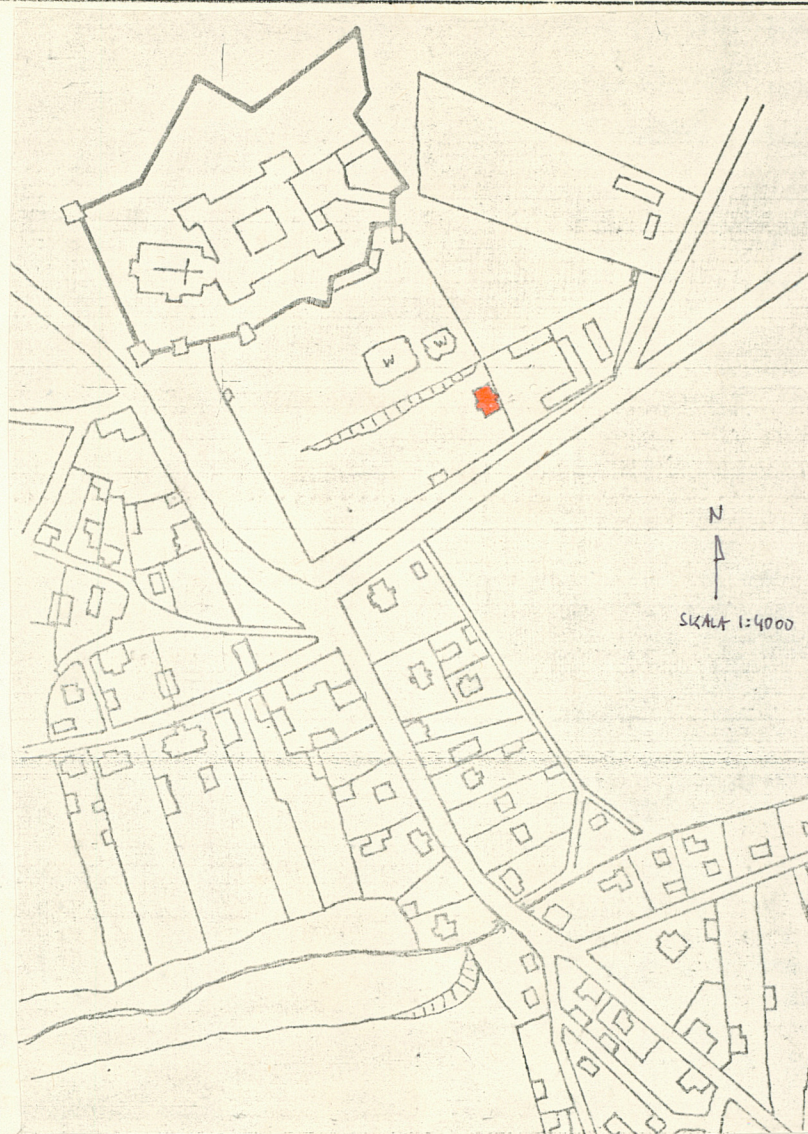
2 Czas powstania

okres
międzywojenny

3 Miejscowość

LEŻAJSK

11 Zdjęcia: rzut, przekrój, sytuacja, orientacja



4 Adres

Plac Mariacki 8

lwh 1103

nr hipoteczny

5 Przynależność administracyjna

województwo rzeszowskie

gmina Leżajsk

pow. LEŻAJSK

6 Poprzednie nazwy miejscowości

7 Przynależność administracyjna
przed 1 VI 1975

województwo rzeszowskie

powiat Leżajsk

8 Właściciel i jego adres

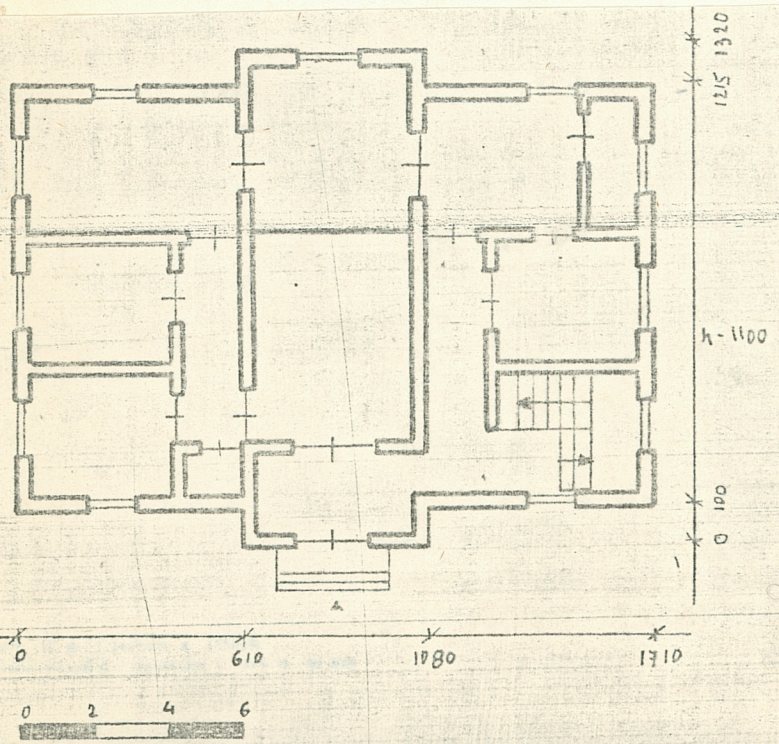
Klasztor OO Bernardynów, Plac
Mariacki 8

9 Użytkownik i jego adres

Zgromadzenie SS Niepokalanego
Serca Marii, Plac Mariacki 8

10 Rejestr zabytków

Nr data



Bogdalski podaje informację, że dom w 1904 r. został ukończony i mieściła się w nim kuchnia dla służby, spiżarnia, mleczarnia, magiel. Na mapie katastralnej Leżajska z 1911 r. jest zaznaczony na planie prostokąta zorientowanego dłuższymi bokami na północ i południe. Położenie istniejącego obecnie domu zgodne jest co do miejsca, inna jest orientacja i plan. Prawdopodobnie w latach 20-tych przeprowadzone zostały roboty budowlane w wyniku których poprzedni budynek został albo wyburzony, albo całkowicie wchłonięty w nowe mury. Do 1960 r. przeznaczony był dla świeckiej obsługi klasztoru, od tegoż roku zamieszkały przez Zgromadzenie SS Niepokalanego Serca Marii. Na pocz. lat 80-tych gruntownie zmodernizowany.

Dom usytuowany w obrębie zewnętrznych murów klasztornych, w pobliżu ulicy Przemysłowej. Wolnostojący, murowany, otynkowany, na niewysokim cokole, 1-piętrowy, z mieszkalnym poddaszem, nakryty dachem dwuspadowym. Założony na planie prostokąta, trójtraktowy, trójosiowy z ryzalitem na osi środkowej, zarówno od frontu jak i od tyłu. Od północy podpiwniczony. Elewacja frontowa dwukondygnacyjna, rozcłonkowana horyzontalnie profilowanymi gzymsami. W centrum ryzalit z drzwiami wejściowymi na osi. Po obu jego stronach dwa okna. Powyżej analogiczny układ z oknem w posrodku. Okna wysmukłe, z profilowanymi gzymsami podokiennym i nadokiennym. Ten ostatni podniesiony nieproporcjonalnie wysoko ponad otworem okiennym. Elewacja zachodnia o identycznym układzie z oknem w ryzalicie na parterze. Elewacja południowa i podobna do niej północna z rzędami trzech okien w parterze i tyleż na piętrze, zdobionych jak frontowe z dwoma oknami w ścianie szczytowej. Dach o konstrukcji płatwiowo-stolcowej, kryty blachą, z obszernym okapem, z dwuspadowym daszkiem nad ryzalitem frontowym, z facjatą z daszkiem jednospadowym nad ryzalitem zachodnim. W szczytach dekoracyjne kroksztyny. Wnętrza gruntownie przebudowane. Instalacja: elektryczna, wodno-kanalizacyjna, gazowa, c.o.

14. Kubatura	15. Powierzchnia użytkowa	16. Przeznaczenie pierwotne	17. Użytkowanie obecne
1815 m ³	478 m ²	gospodarcze i mieszkalne	mieszkalne

19. stan zachowania (fundamenty, ściany zewnętrzne, ściany wewnętrzne, sklepienia, stropy, konstrukcje dachowe, pokrycie dachu, wyposażenie i instalacje)

Dobry. W wyniku modernizacji zatracony pierwotny charakter budynku.

18. Prace budowlane i konserwatorskie, ich przebieg i dokumentacja

Na pocz. lat 80-tych gruntownie zmodernizowany, zmiany w układzie przestrzennym wewnątrz, zmiana pokrycia dachu z dachówki na blachę. Odnowienie elewacji, tynki, wymiana okien i drzwi na niższe, nowa stolarka.

20. Najpilniejsze postulaty konserwatorskie

21. Akta archiwalne (rodzaj akt, numer i miejsce przechowywania)

22 Bibliografia

Czesław Bogdalski; Pamiętnik kościoła i klasztoru
OO Bernardynów w Leżajsku /- / 1928 r.

Ewa Śnieżyńska-Stolot, Franciszek Stolot; Leżajsk
i okolice /w:/ Katalog Zabytków Sztuki w Polsce,
woj.rzeszowskie. Maszynopis w pos. Inst.Sztuki PAN
Warszawa.

23 Źródła ikonograficzne i fotografia (rodzaj, miejsce przechowywania, sygnatury)

24. Uwagi różne

25. Opracował

tekst Antoni Bosak - XII. 1985 r.

imię, nazwisko, data, podpis

plany, rysunki Antoni Bosak - XII. 1985 r.

imię, nazwisko, data, podpis

zdjęcia fotogr. Andrzej Krzysaj - XII. 1985 r.

imię, nazwisko, data, podpis

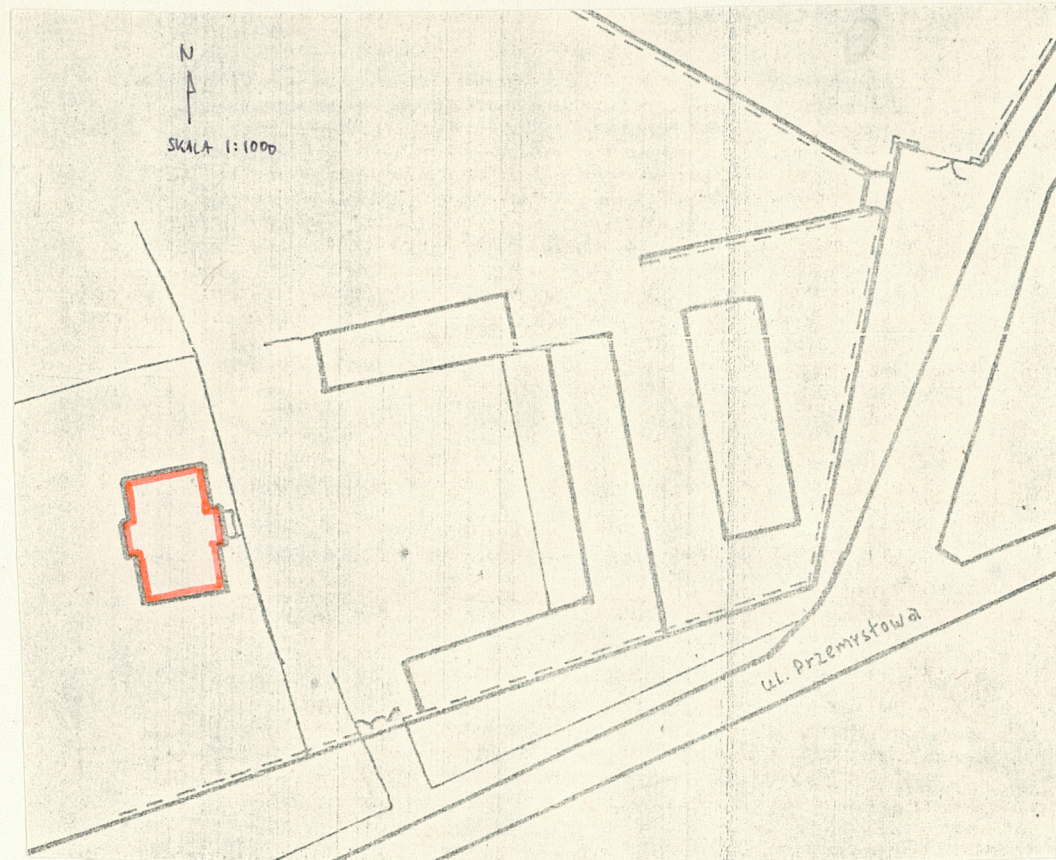
miejsce przechowywania negatywów PKZ Jarosław

Karta po wypełnieniu podlega ochronie na podstawie przepisów prawa autorskiego

26 Adnotacje o inspekcjach, informacje o zmianach (daty, imiona i nazwiska wypełniających)

27 Załączniki

1. Miejscowość Ł E Ź A J S K	2. Obiekt (nazwa jak w karcie) DOM ZGROMADZENIA SS NIE- POKALANEGO SERCA MARII	3. Zawartość wkładki (nazwa obiektu lub materiału uzupełniającego) Widok ogólny od północy-fotografia, Elewacja zachodnia-fotogra- fia, Plan sytuacyjny 1:1000.
--	--	---



Antoni Bosak - XII. 1985 r.

Wkładkę założył:

(imię, nazwisko, data)

Miejsce przechowywania negatywów: **PKZ Jarosław**

Wzór ODZ 1978 r.