

Nr

A B C D E F G H I J K L M N O P R S T U V W X Y Z

PODKARPACKIE

1. Obiekt zabytkowy

KAPLICZKA

ul. KRASINSKIEGO

2. Miejscowość

5740

PRZEMYSŁ

3. Wiek

k. XIX w.

4. Styl

eklektizm

5. Kubatura m³

2,5

6. Powierzchnia w m²

14

a) zabytkowa:

b) użytkowa:

20. Przynależność administracyjna

a) województwo

1201201201

b) powiat

Przemyśl

c) gmina

Przemyśl M.R.V.

7. Materiał budowlany

Przed zniszczeniem

Po odbudowie

11. Ilość budynków

1

14. Grunty należące do zabytku:

ha

21. Stacja

Nazwa stacji

Odległość od stacji w km

a) ściany

cegła

b) sklepienia

cegła

c) stropy

—

d) wiązania dachu

drewno

e) krycie dachu

blacha

12. Ilość kondygnacji

1

a) ogrody stylowe

—

13. Użytkowanie wnętrza według ilości:

b) sady i grunty uprawne

—

a) izb mieszkalnych

—

c) lasy

—

b) innych pomieszczeń

1

d) wody

—

c) piwnic

—

e) inne

—

22. Właściciel i jego adres

Lengd
Goroholny w Przemyślu.

8. Wyposażenie architektoniczne

- ba ludowa XIX w. - 1201-1202

15. Przeznaczenie pierwotne budynku

Kultowe - kapliczka

23. Użytkownik i jego adres

Lengd Goroholny w Przemyślu.

16. Użytkowanie w latach ubiegłych

— " — " —

17. Użytkowanie obecne

— " — " —

18. Nadaje się do użycia na

24. Inwestor i jego adres

9. Autorzy i data budowy i przebudowy

k. XIX w. i k.

19. Data, rodzaj i stopień zniszczeń i odbudowy

Data	O P I S	Zniszczenia %	Odbudowa %
VIII.1939 r.			
XI.1939 r.			
XII.1945 r.	dobry		
X 1963	dobry	0	

25. Rejestr zabytku Nr

rok miejsce przechowywania

26. Nazwa księgi hipotecznej

27. Nr hipoteczny

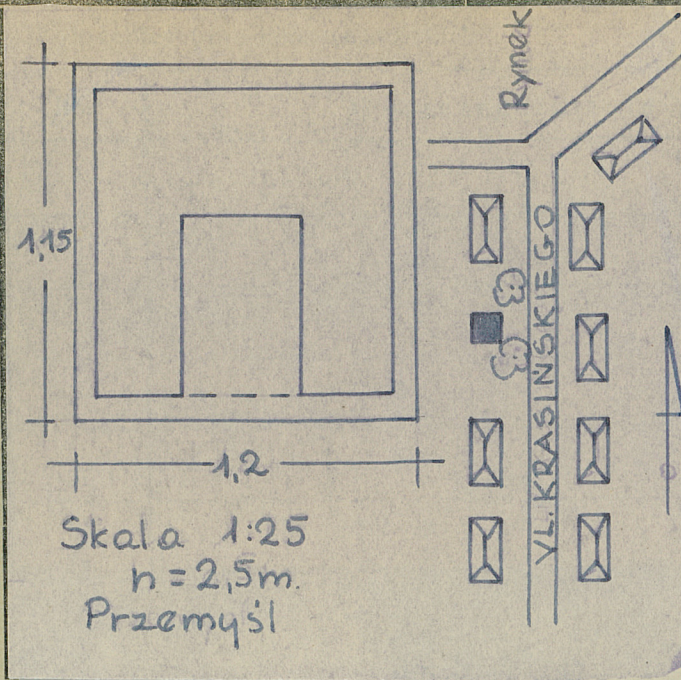
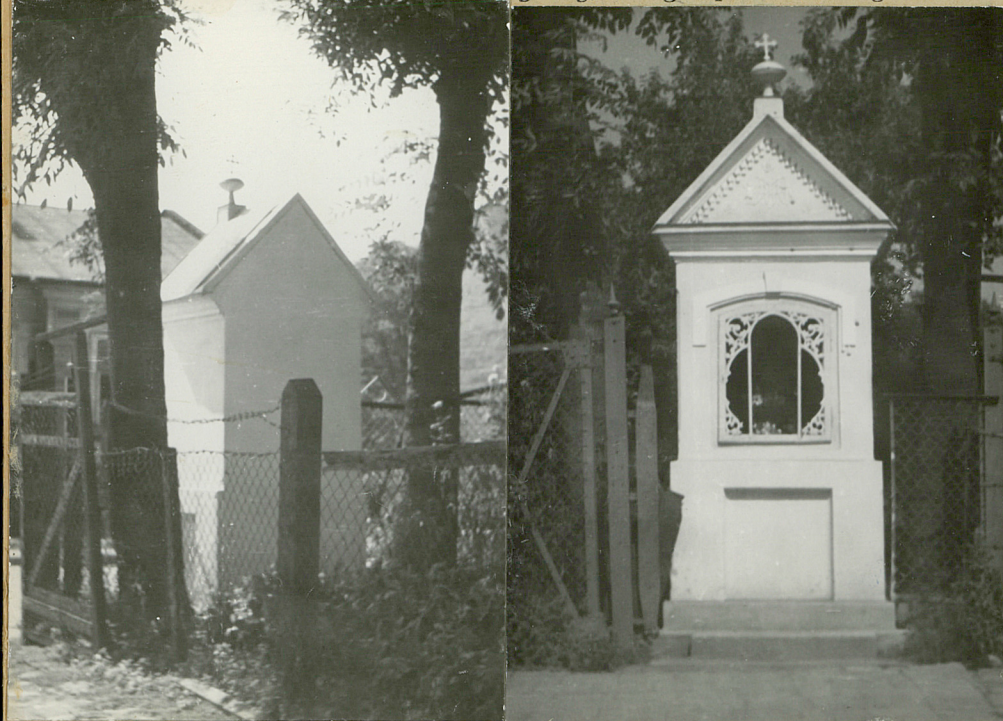
28. Akta

29. Fotografie

30. Inwentaryzacja pomiarowa

10. Udostępnienie bezpośrednie

31. Szkic sytuacyjny, plan schematyczny, uwagi opisowe, fotografia



rac	K o s z t tys. zł

pekcje



35. Uwagi różne

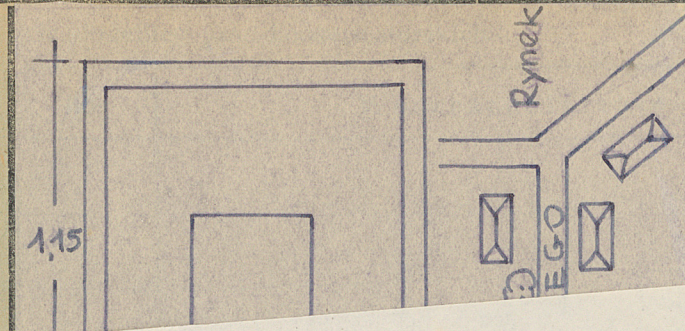
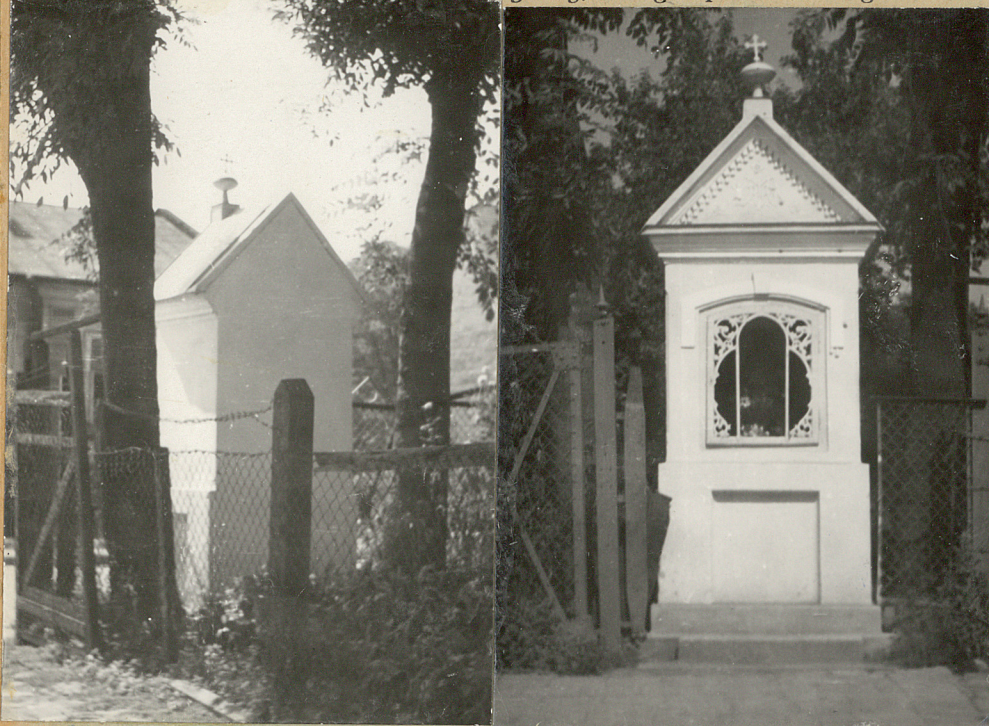
36. Wypełnił dnia

ix. 1863. J. I. A. Czerepiński

37. Sprawdził dnia

Wępiński stopnia uszykowana przy ul. Krasinskiej
po Nr 61 w otoczeniu drzew. Skonstruowana z cegły, redowana
na kwadracie, na trójstopniowej podmurówce i cokołach,
jednostopniowej, z cokołami profilowanymi pryzmami,
tyd wępiński przedk. Cokoł uszykowany uszokiem
z kwadratowymi przycinami i ramiem przedk. i
bocznych. Główny cokoł od frontu, otwór wstęgi trze-
dnioły, z cokołami od cokołów, opatrzonej ozdobi-
maszynowym obramieniem ramieniem. Wstęgi wstęgi
prostokątne kątły stopień płaskim. Dach wępiński
niemoty kątły białe, szczyty murek, tylny przed-
ki, przedk. obramiony nimbem i fiedelkami. Wstęgi
niemoty uszykowane w tylny lity "M. A. R. V. A", po
boku cokołów i wstęgi kątowe w narożach
szczytu.

31. Szkic sytuacyjny, plan schematyczny, uwagi opisowe, fotografia



rac	K o s z t tys. zł



35. Uwagi różne

pekcje

36. Wypełnił dnia

IX. 1963. **J. I. A. Czerepliszcy**

37. Sprawdził dnia

Kapliczka stopowa usytuowana przy ul. Krasniskiej
nr 61 w otoczeniu drzew. Skonstruowana z cegły, redowana
na kwadracie, na trójstopniowej podmurówce i cokole,
jednolondyngowej, zwrócona profilowanym przymusem,
tył kapliczki przedki. Cokoł wyodrębniony uskokiem
z kwadratowymi pływami i ścianą przednią i
bocznych ścian, cokół od frontu, otwór wstęki kw-
dratowy, zwrócony od cokołu, opatrzony orłobnie
masowitowym drewnianym ramieniem. Wstęka wstęki
prostokątne kręte stopem płaskim. Dach kapliczki
niedźwiedzi kręty blaszany, szczyty murek, tylny przed-
ki, półkolumn obciążony nimbem i fiedelham. W polu
niedźwiedzi usytuowane w tylnym lewym "M. A. R. V. A." po
boku cokołu i wstęki kielichowe w narożnikach
szczytu.