

1. Obiekt

KOŚCIÓŁ SS KARMELITANEK BOSYCH P.W. MATKI BOSKIEJ
SZKAPLERZNEJ

2. Czas powstania

1889-1900

3. Miejscowość

PRZEMYŚL

11 Zdjęcia, plan sytuacyjny, rzuty



4. Adres

37-700 Przemyśl
ul. Tatarska 7
nr hipoteczny

5. Przynależność administracyjna

województwo przemyskie
gmina Przemyśl

6. Poprzednie nazwy miejscowości

7. Przynależność administracyjna
przed 1 VI 1975

województwo rzeszowskie
powiat Przemyśl

8. Właściciel i jego adres

Konwent SS Karmelitanek Bosych
w Przemyślu
ul. Tatarska 7

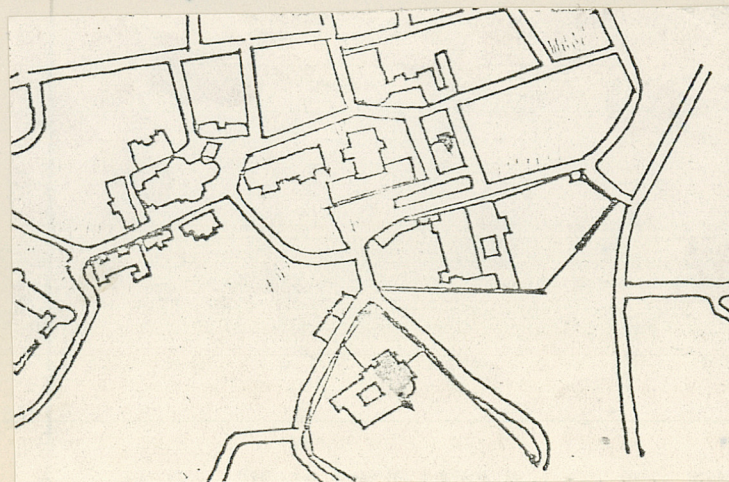
9. Użytkownik i jego adres

J.W.

10. Rejestr zabytków

Nr A-467
data 25.02.1986

autor zdjęć W. Rynkiewicz-Domino VII 1983
data wykonania
miejsce przechowywania negatywów



konwent przemyski powstał pierwotnie jako filia klasztoru w Łobzowie, 21 II 1883r. bp przemyski Łukasz Solecki udzielił pozwolenia na fundację. Karmelitanki przybyły do Przemysła 1 III 1884r. 24 XI bp Ignacy Łobos poświęcił mały klasztor, erygując przy nim małą, publiczną kaplicę. Plany klasztoru i kościoła wykonał Michał Zajaczkowski i jego firma rozpoczęła wiosną 1889r. roboty ziemne. Kościół i klasztor poświęcił bp Józef Pelczar 11 XI 1900. Prace budowlane prowadził Ludwik Jabłoński i jego syn Maksymilian Jabłoński, po śmierci Zajaczkowskiego prace prowadził Stanisław Majerski, roboty stolarskie wykonał zakład Ferdynanda Majerskiego a slusarskie pracownia Jana Zydka polichromię wykonał Tadeusz Popiel w 1903r. Neogotycki.

Kościół usytuowany w pld. części miastana ptn. stoku wzgórza, w rozwidleniu ulic Tatarskiej, Ks. Ściegiennego, ok. 300m. na pld.-wsch. od katedry, orientowany, od zach. przylega klasztor, od pld. rozciąga się ogród warzywny.

Materiał: ceglany, na kamiennej podmurówce, narożniki wieży otynkowane; wieżba dachowa ze względu na kluzule niedostępna, dach kryty dachówką hollen-derka, wieża i nad prezbiterium kryte blachą; schody zewnętrzne ceglane, z kamienną okładziną, z cembetowymi tralkami, słupkami i parapetem, posadzki: w piwnicy kłepisko, w części zach. betonowa, natarasie wejściowym kamienne płyty, w kościele płyty lastrykowe, przed ołtarzem głównym stopnie z czerwonego marmuru; drzwi: wejściowe do kruchty dwuskrzydłowe, drewniane, obite metalową blachą, nazawiasach pasowych, od zewnątrz obite metalowymi taśmami z ozdobnymi guzami, między kruchtą a nawą dwuskrzydłowe, dębowe, przeszkłone, z ostrołukowym, przeszklonym nadświetlem, drzwi do zakrystii i klasztoru dębowe, płycinowo-ramowe; okna: w kruchcie ostrołukowe, żeliwne, szczeblikowe, w nawie ostrołukowe, żeliwne, szczeblikowe z półkolistym nadświetleniem, wielopolowe; w kruchcie niska, płycinowo-ramowa boazeria.

plan: kościół zbudowany na planie krzyża łacińskiego z kwadratową wieżą od ptn.-zach. z zakrystią od wsch., nawa trójprzesłowa, płytkie, jednoprzęsłowe ramiona transeptu, jednoprzęsłowe, prostożamknięte prezbiterium, za prezbiterium chór klauzuli zamknięty półkolistą apsydą.

bryła: kościół wyniesiony na cokole, podpiwniczony, z wydzieloną wieżą, oszkarpowaną, nawa nieznacznie wyniesiona nad prezbiterium z klauzulą, nawa, prezbiterium z klauzulą, ramię transeptu nakryte dachem dwuspadowym, nad transeptem kalenica dachu prostopadła do dachu nad korpusem, nad zakrystią dach pulpitowy, nad wieżą hełm z iglicą; sklepienia: kolebkowe w piwnicy, w nawie krzyżowe, wsparte na gurtach, w kruchcie krzyżowe, wielopolowe.

Elewacje: fasada wyniesiona na cokole, poprzedzona ypsilowazymi schodami, trójpoziomowa, z wysuniętą wieżą, naroża opięte dwuoskokowymi szkarpami, w dolnej kondygnacji ostrołukowy, uskokowy portal, d uga tworzy ściana wydzielona parapetem od dołu, od góry profilowanym gzymsem, obramiona tynkowanymi pasami, przepruta wysokim, ostrołukowym oknem z maswerkiem i umieszczoną wyżej rozetą, nad rozetą biegnie tynkowany łuk pełny z kluczem, w trzeciej kondygnacji trzy arkady o łuku pełnym, z przeprutym oknem środkową arkadą; na dachu przy narożach kamienne fiale, taka sama fiala flankowana przez obeliski w hełmie na wieży. Elewacja boczna 6-osiowa, na wysokim cokole, osie ujęte w uskokowe szkarpy, ostrołukowe okna umieszczone na parapecie, od parapetu biegnie tynkowany pas łączący się ponad oknem z analogicznym fryzem arkadkowym na którym opiera się profilowany gzymś koronujący, trzy osie okien zakrystii ujęte w płaskie pilastry.

Wyposażenie: polichromie T. Popiela, neogotyckie ołtarze drewniane: ołtarz Matki Boskiej z obrazem P. von Oeur z 1911r., ołtarz główny z 1909r., ołtarz Św. Teresy od Dzieciątka Jezus z 1925r., organy z 1913r., witraże neogotyckie, drewniane portale i ambona -neogotyckie.

Instalacje: elektryczna

14. Kubatura 1887 ³ m	15. Powierzchnia użytkowa 140 ² m	16. Przeznaczenie pierwotne kościół	17. Użytkowanie obecne kościół
18. Prace budowlane i konserwatorskie, ich przebieg i dokumentacja		19. Stan zachowania (fundamenty, ściany zewnętrzne, ściany wewnętrzne, sklepienia, stropy, konstrukcje dachowe, pokrycie dachu, wyposażenie i instalacje) dobry	
20. Najpilniejsze postulaty konserwatorskie -			

21. Akta archiwalne (rodzaj akt, numer i miejsce przechowywania)

Kronika klasztorna. Akta fundacyjne w Archiwum Klasztoru Karmelitanek w przemyśle,
Archiwum Klasztoru Karmelitanek Bosych w Krakowie na Łobzowie: 1. Kronik tom II-gi karmelitanek bosych fundacji poznańskiej osiadłych w Krakowie p.w. Opieki Św. Józefa 1875-1881, 2. Kronik tom III-ci karmelitanek bosych ... od 1884r.

22. Bibliografia

Karmel Przemyski rok 1900. Przemyśl 1901.
Krzysztof Wolski. Przemyśl i okolice. Przemyśl 1957.
O. Benignus Józef Wanat OCD. Zakon Karmelitów Bosych w Polsce. Kraków 1979.

23. Źródła ikonograficzne i fotografie (rodzaj, miejsce przechowywania, sygnatury)

zdjęcia archiwalne XIX- i I poł. XXw. przechowywane w Muzeum Okręgowym w Przemyśle

24. Uwagi różne

klauzula papieska nie pozwala na opisanie zakonnej części kościoła

25. Wypełnił

W. Rynkiewicz-Domino
VII 1983r.

26. Sprawdził

27. Załączniki

Wkładka do karty ewidencji zabytków architektury i budownictwa. Załącznik nr 1, 2.

1. Miejscowość

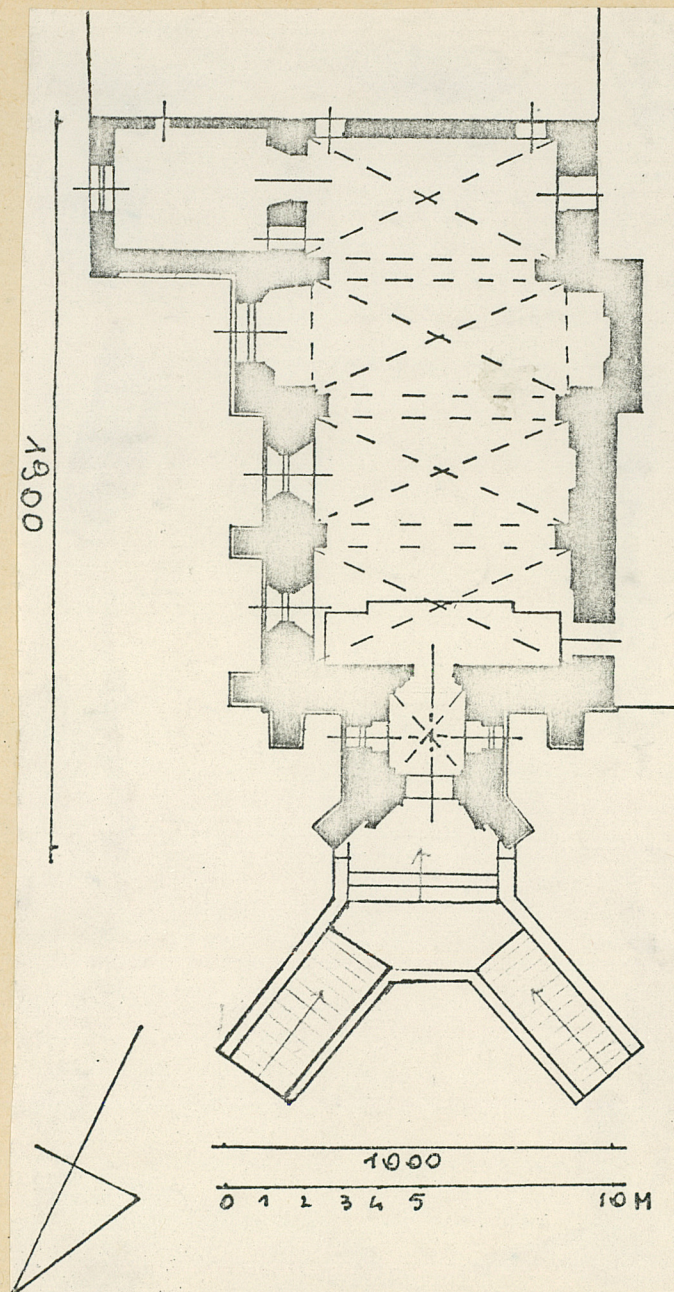
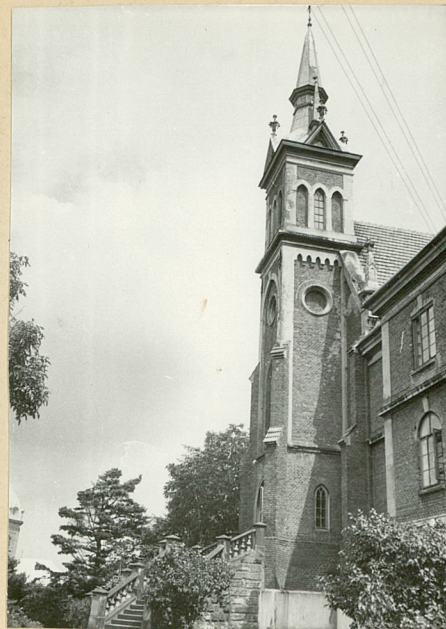
PRZEMYŚL

2. Obiekt (nazwa jak w karcie)

KOSCIÓŁ SS KARMELITANEK BOS-
SYCH P.W. MATKI BOSKIEJ SZKA-
PLERZNEJ

3. Zawartość wkładki (nazwa obiektu lub materiału uzupełniającego)

PLAN I ZDJĘCIA

Wkładkę założył: W. Rynkiewicz-Domino VII 1983
(imię, nazwisko, data)

Miejsce przechowywania negatywów:.....

Wzór ODZ 1978 r.

1. Miejscowość

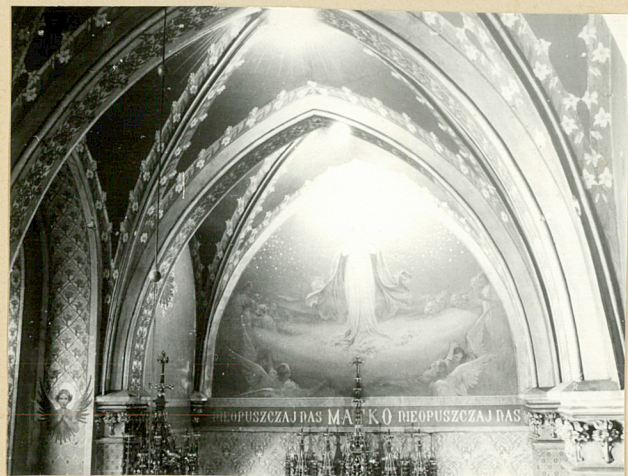
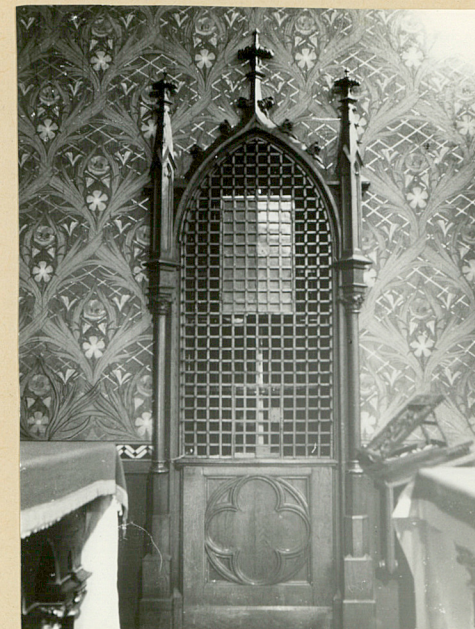
PRZEMYŚL

2. Obiekt (nazwa jak w karcie)

KOŚCIÓŁ SS KARMELITANEK BO-
SYCH P.W. MATKI BOSKIEJ SZKA-
PLERZNEJ

3. Zawartość wkładki (nazwa obiektu lub materiału uzupełniającego)

ZDJĘCIA



Wkładkę założył: W. Rynkiewicz-Domino VII 1983
(imię, nazwisko, data)

Miejsce przechowywania negatywów:

Wzór ODZ 1978 r.