

Nr

IV

A

B

C

D

E

F

G

H

I

J

K

L

M

N

O

P

R

S

T

U

V

W

X

Y

Z

WODKARPACKIE

KROSNIENSKIE

1. Obiekt zabytkowy

CHAZUPA RUTENKOWSKA NR 38

2. Miejscowość

gm. ROMANÓW
WISŁOK WIELKI 3011

3. Wiek XIX

4. Styl ludowy

5. Kubatura m³ 3006. Powierzchnia w m²
a) zabytkowa: b) użytkowa: 120

7. Materiał budowlany

Przed zniszczeniem

Po odbudowie

11. Ilość budynków 1

14. Grunty należące do zabytku: ha

a) ściany

drewno

12. Ilość kondygnacji 1

a) ogrody stylowe

b) sklepienia

13. Użytkowanie wnętrza według ilości:

b) sady i grunty uprawne

c) stropy

- II -

a) izb mieszkalnych 2

c) lasy

d) wiązania dachu

- II -

b) innych pomieszczeń 5

d) wody

e) krycie dachu

Strzechy

c) piwnic 1

e) inne

8. Wyposażenie architektoniczne

15. Przeznaczenie pierwotne budynku MIESZKALNO-GOSP.

16. Użytkowanie w latach ubiegłych

17. Użytkowanie obecne MIESZKALNO-GOSP

18. Nadaje się do użycia na

19. Data, rodzaj i stopień zniszczeń i odbudowy

9. Autorzy i data budowy i przebudowy
wzniesiona w XIX, renowacja
w 1935

10. Udostępnienie

22.

Data	O P I S	Zniszczenia %	Odbudowa %
VIII.1939 r.			
XI.1939 r.			
XII.1945 r.			
VIII.1963	ZŁY, ZANIEDBANA.		

20. Przynależność administracyjna

a) województwo

b) powiat

c) gmina

Bieszczady
Za Sanem Bieszczady
ROMANÓW

21. Stacja

Nazwa stacji

Odległość od stacji w km

a) kolejowa

ROMANÓW

11

b) autobusowa

DASLISKA

20

22. Właściciel i jego adres

23. Użytkownik i jego adres

j.w.

24. Inwestor i jego adres

25. Rejestr zabytku Nr.....
rok..... miejsce przechowywania

26. Nazwa księgi hipotecznej

27. Nr hipoteczny

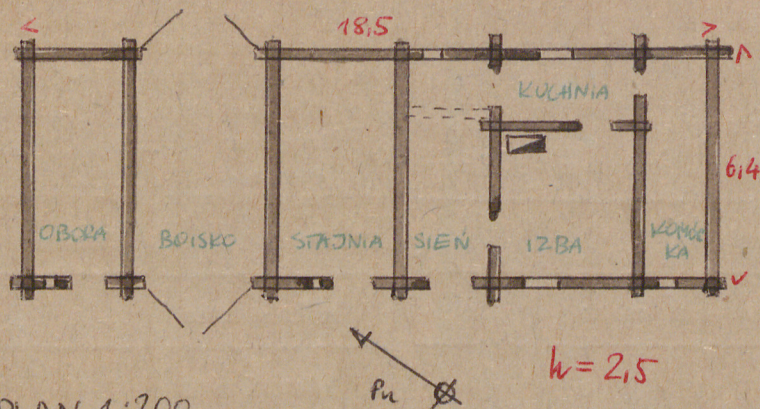
28. Akta

29. Fotografie

30. Inwentaryzacja pomiarowa

Z Y X W V U T S R P O N M L K J I H G F E D C B A Nr

31. Szkic sytuacyjny, plan schematyczny, uwagi opisowe, fotografia



SYTUACJA PLAN 1:200
JASLISKA ← DROGA → ROMANCA



Wybudowana kalenicowo do drogi. Zrebowa, z obciętymi ostathami, na rucie prestoneta, natynka dachem dwuspadowym - stredy z rydem gontów dołem; na kalenicy. Pierwotnie malowana białym z posami, ob. bielona. Pnyies na ziemi. Wtemtr izba, stiep na jednej belce. Czescowo podpiwniczona.

32. Przebieg prac konserwatorskich

Rok	Wyszczególnienie prac	K o s z t tys. zł



34. Inspekcje

35. Uwagi różne

36. Wypełnił dnia VIII. 1963

SB Stefania *Stefania*

37. Sprawdził dnia