

1. Obiekt zabytkowy

PAŁAC

2. Miejscowość

OLSZANICA 9w. OLSZANICA 5774

3. Wiek

r. 1905

4. Styl

eklektyzm

5. Kubatura m³

ca 3500 m³

6. Powierzchnia w m²

a) zabytkowa: b) użytkowa: 555m²

7. Materiał budowlany

Przed zniszczeniem Po odbudowie

11. Ilość budynków

1

14. Grunty należące do zabytku:

ha

20. Przynależność administracyjna

a) województwo Rzeszów

b) powiat Lesko / bieszczady

c) gmina Olszanica

a) ściany

cegła

12. Ilość kondygnacji

2 /w wieży 3/

a) ogrody stylowe

2

21. Stacja

Nazwa stacji

Odległość od stacji w km

b) sklepienia

-

13. Użytkowanie wnętrza według ilości:

a) izb mieszkalnych 10

b) innych pomieszczeń 8

b) sady i grunty uprawne

-

a) kolejowa

Olszanica

1,5 km

c) stropy

drewno

d) wody

0,5

b) autobusowa

Olszanica

na miejscu

d) wiązania dachu

drewno

e) inne

-

22. Właściciel i jego adres

Skarb Państwa

8. Wyposażenie architektoniczne

15. Przeznaczenie pierwotne budynku mieszkalne

16. Użytkowanie w latach ubiegłych mieszkalne

17. Użytkowanie obecne mieszkania, biura

18. Nadaje się do użycia na

23. Użytkownik i jego adres

Powiatowy Inspektorat PGR Lesko z siedzibą w Olszanicach Olszanica nr. 91

9. Autorzy i data budowy i przebudowy

19. Data, rodzaj i stopień zniszczeń i odbudowy

24. Inwestor i jego adres

25. Rejestr zabytku Nr 19-782

rok 28.04.1975

miejsce przechowywania

10. Udostępnienie

stałe w godzinach urzędowania

26. Nazwa księgi hipotecznej

27. Nr hipoteczny

28. Akta

29. Fotografie

30. Inwentaryzacja pomiarowa

Data

O P I S

Zniszczenia %

Odbudowa %

VIII.1939 r.

nie zniszczony

XI.1939 r.

nie zniszczony

XII.1945 r.

nie zniszczony

VIII.63

zaniedbany /tynki, stolarka/



## 31. Szkic sytuacyjny, plan schematyczny, uwagi opisowe, fotografia

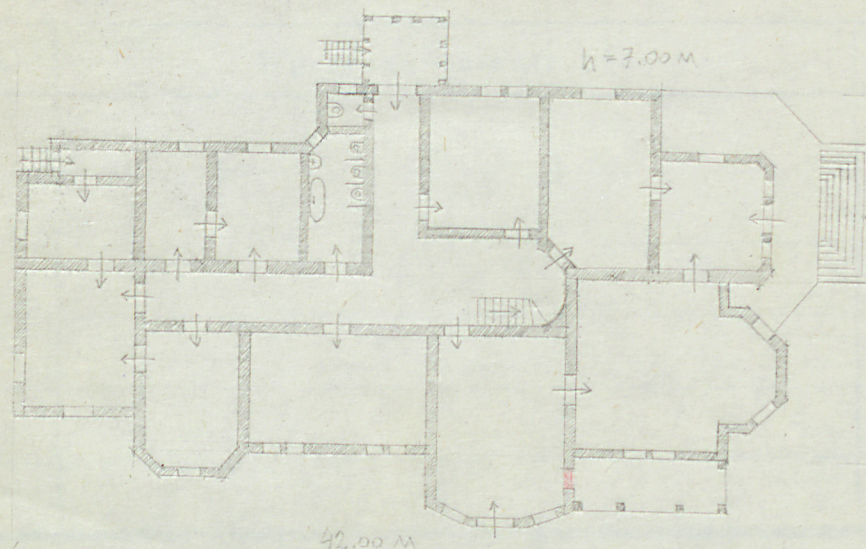
Usytuowany na pn. stronie szosy Lesko-Ustrzyki, w parku, nad stawami. Frontem zwrócony na pn-zach. Na planie nieregularnym, rozczłonkowanym licznymi ryzalitami, wykuszami, tarasami, wieżą. Murowany z cegły, tynkowany. Dwukondygnacyjny. 3- traktowy. Podpiwniczony. Konstrukcja dachowa sztolcowa, usztywniona wzdłużnie i poprzecznie. Dach nad zasadniczym członem budynku 3-spadowy, z kalenicą pn/wsch -pd/zach. Niektóre ryzalitty, wieżyczki, wieża przykryte dachami własnymi. Elewacja frontowa asymetryczna, 9-osiowa, wejście główne w ryzalicie o zaokrąglonych narożach, rustykowanym w tynku. Przed wejściem podjazd. W elewacji pd/zach. wieża 3-kondygnacyjowa. Budynek dekorowany boniowaniem w tynku/naroża/, profilowanymi gzymsami, ostrołukami w tynku, fryzem z rzędu konsol itp.

Zachowane ślady romantycznego założenia parkowego.



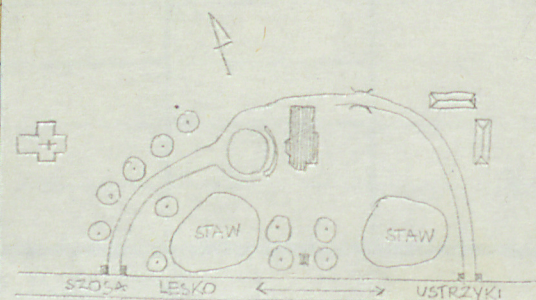
## OLSZANICA, DWÓR

1:400



## OLSZANICA, DWÓR

sytuacja



36. Wypełnił dnia 25.VIII.63.  
B. Grzegorzewski

37. Sprawdził dnia